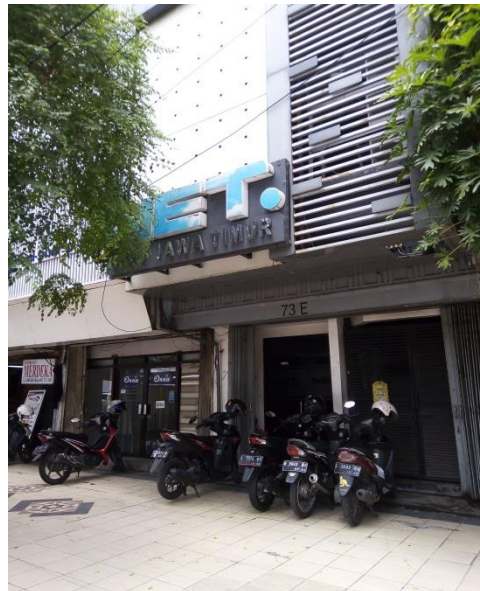


## **BAB III**

### **OBJEK PENELITIAN**

#### **A. Gambaran Umum NET. Biro Jawa Timr**

NET. merupakan kepanjangan dari *News and Entertainment Television*. Dalam melakukan sebuah kewajibanya sebagai televisi nasional untuk melakukan siaran berjaringan ke daerah-daerah lokal NET. memperluas jaringan dengan mendirikan NET. Biro yang berada di berbagai wilayah di Indonesia salah satunya adalah NET. Biro Jawa Timur dengan alamat redaksi NET. Biro Jawa Timur Surabaya JL. Embong Malang No. 73E RT 01/RW 08 Kel. Kedungdoro Kec Tegalsari, Surabaya, Jawa Timur, Indonesia dengan kanal CH 58 UHF dan Hotline Marketing (031) 5353873.



Gambar 3.1 NET. Biro Jawa Timur  
(Dokumentasi Pribadi)

NET. resmi diluncurkan pada 26 Mei 2013. Peluncuran NET. menggantikan siaran terestrial Spacetoon yang mana sebagian sahamnya telah diambil alih oleh Grup Indika. Perbedaan yang sangat mencolok pada Spacetoon dan NET. adalah Spacetoon acaranya ditujukan untuk anak-anak, sedangkan program-program NET. ditujukan kepada keluarga dan pemirsa muda yang dikemas dengan lebih moderan.<sup>63</sup>

Siaran NET. hadir di tengah masyarakat Jawa Timur Khususnya di Surabaya pada pertengahan tahun 2013 dan untuk siaran lokalnya mulai tayang di awal 2014. Didaerah Surabaya sendiri NET. hadir di kanal 58 UHF. Dan untuk area Jawa Timur sendiri terdapat 5 Kantor siaran berjaringan yaitu : Surabaya, Malang, Kediri, Madiun dan Jember. Dengan melihat kelima kota tersebut, maka siaran NET. bisa dikatakan telah mencakup sebagian besar atau seluruh pemirsa yang ada di Jawa Timur.<sup>64</sup>

NET. adalah bagian dari kelompok usaha dari INDIKA GROUP yang bergerak di bidang usaha Energi & Sumberdaya di bawah naungam Indika Energy Tbk. NET. berdiri sebagai upaya kelompok usaha INDIKA GROUP dari sebuah visi untuk membangun usaha di bidang media hiburan dan teknologi informasi. Nama INDIKA sendiri merupakan singkatan dari Industri Multimedia dan Informatika. Saat ini, melalui PT. Indika Multimedia, INDIKA GROUP bergerak di bidang usaha *promotor, broadcast equipment, production house* dan radio.<sup>65</sup>

---

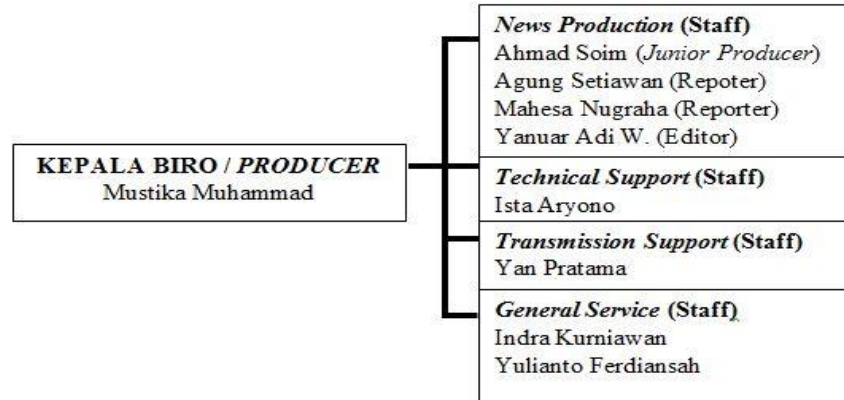
<sup>63</sup> Ita Suryani, Menggali Keindahan Alam Dan Kearifan Lokal Suku Baduy (Studi Kasus Pada Acara Feature Dokumenter “Indonesia Bagus” Di Stasiun Televisi Net.Tv), Vol.13, No.2, 2014, Hal. 184.

<sup>64</sup> Net Biro Jawa Timur, <http://139.0.16.158/> Diakses pada 25 Maret 2018 pukul 13:37.

<sup>65</sup> NET., [www.netmedia.co.id/about](http://www.netmedia.co.id/about) Diakses pada 26 Maret 2018 pukul 20:01.

## B. Struktur Organisasi dan Logo

### a. Struktur organisasi



Gambar 3.2 Struktur Organisasi NET. Biro Jawa Timur

(Sumber: Dikumpulkan dari Berbagai Sumber dan telah diolah kembali)

### b. Logo



Gambar 3.3 Logo NET.

(Sumber: <http://www.netmedia.co.id/home> diakses pada 5 Maret 2019 )

NET. TV atau News and Entertainment TV menggambarkan bahwa NET. akan memberikan tayangan yang menghibur dan memberikan konten yang bermanfaat untuk seluruh masyarakat Indonesia baik dari segi hiburan maupun dari segi berita. Logo diatas merupakan logo yang digunakan oleh NET. dengan satu warna yaitu warna abu-abu yang menggambarkan sebuah keseriusan serta kestabilan serta memperlihatkan sebuah kemandirian dan tanggung jawab yang ingin dimunculkan oleh NET.

Huruf yang digunakan dalam logo memiliki citra dinamis, masa kini, lugas dan simpel yang mana kesan pertama melihatnya adalah langsung bisa terbaca karena tipe huruf ini sangat cocok untuk tulisan teks yang pendek serta mudah terbaca. Penulisanya pun mempertimbangkan jarak antar satu huruf dengan huruf lain. NET. juga memiliki slogan yaitu “Televisi Masa Kini”, slogan ini diambil karena NET. ingin menjadi televisi yang mengedepankan kualitas dan teknologi dalam penayangannya, selain itu dengan bekerja sama dengan berbagai media sosial semakin menunjukkan bahwa NET. adalah Televisi Masa Kini.

Logo ini jika dilihat pada suatu acara *background* yang berwarna hitam tersebut transparan. Setiap acara lokal logo tersebut ditambah dengan wilayah siaran lokalnya seperti dalam acara lokal Jawa Timur logo NET. menjadi NET. Surabaya.

### **C. Program acara NET. Jawa Timur**

Dalam acara NET. Jawa Timur program acaranya ada 4 yaitu :

#### 1. NET. Jawa Timur

Net. Jawa Timur merupakan sebuah acara pemberitaan yang tayang pada pukul 05:00 sampai pukul 06:00 untuk wilayah Surabaya dan pukul 12:00-13:00 diluar Surabaya. Dalam pemberitaan ini mencakup pemberitaan yang terjadi di lingkup Jawa Timur dengan sajian ragam berita aktual, menarik dan informatif. NET. Jawa Timur merupakan acara pemberitaan yang dalam jadwal tayangnya menutupi slot NET. 5. Durasi NET. Jawa Timur adalah 60 menit atau satu jam yang tayang setiap hari.

## 2. Risalah Hati

Risalah hati merupakan acara religi yang mana dalam acara tersebut menghadirkan seorang ustadz yang ternama dan menginspirasi serta memberikan pencerahan mengenai agama Islam. Acara ini dimoderatori oleh seseorang sebagai pembuka acara serta menjelaskan pokok pembahasan yang akan dibahas. Dengan metode tanya jawab acara ini menjadi program yang interaktif. Tayang setiap hari pada hari Senin sampai Jumat acar ini tayang pada pukul 10:00 sampai pukul 10:30 dengan duarasi 30 menit. Sedangkan pada akir pekan yaitu Sabtu dan Minggu tayangan ini tayang pada pukul 08:30 sampai pukul 09:00.

## 3. Lentera Indonesia

Lentera Indonesia Jawa Timur merupakan acara dokumenter yang tayang pada akir pekan yaitu Sabtu dan Minggu pada pukul 09:00 sampai pukul 09:30 setelah acara Rislah Hati. Acara ini merupakan acar dokumner yang mengangkat kisah atau pengalaman seseorang yang memberikan nilai humanis.

## 4. Indonesia Bagus Jawa Timur

Indonesia Bagus merupakan acara dokumenter yang mengali potensi setempat. Tanyan pada pukul 10:30 sampai pukul 11:00 pada hari senin sampai jumat setelah acara Risalah hati dengan duarsi tanyang 30 menit. Acara ini merupakan sebuah acara yang mengangkat kerifan lokal yang ada dimasyarakat khususnya di wilayah Jawa Timur.

Fokus penelitian adalah acara dokumenter Indonesia Bagus Jawa Timur Episode Kediri yang tayang pada tanggal 27 November 2018.

Dalam temuan peneliti acara ini sudah pernah dipublikasikan oleh NET. Pusat melalui *Youtube* pada tanggal 9 Februari 2014. Dapat ditarik kesimpulan bahwa acara Indonesia Bagus Jawa Timur Episode Kediri yang ditayang pada tanggal 27 November 2018 merupakan sebuah asrip tayangan lama yang ditayangkan kembali.

Acara Indonesia Bagus merupakan produksi dari NET.Tv pusat yang ditayangkan pada slot tertentu sesuai dengan jam tayang daerah lokal di berbagai wilayah di Indonesia. Indonesia Bagus merupakan acara yang menggali tentang konten lokal yang ada di Indonesia dengan setiap penayangannya dipilah sesuai dengan slot lokal yang di isi.

Empat acara tersebut merupakan acara yang ditayangkan di NET. Jawa Timur. Dalam membedakan acara lokal dan acara nasional dalam televisi dapat dilihat pada bagian pojok sisi kiri atas televisi ataupun disetiap sudut dari televisi yang mana dalam acara tersebut akan mencantumkan wilayahnya. Seperti gambar dibawah ini.



Gambar 3.4 Acara Indonesia Bagus Jawa Timur  
(Sumber : Dokumetasi pribadi yang telah diolah kembali)