

LAMPIRAN-LAMPIRAN

Lampiran 1

Nilai ROA, NPF dan FDR Tahun 2007 - 2014 (Triwulan dalam satuan persen)

Tahun	ROA (%)	NPF (%)	FDR (%)
2007	2.0	7.0	87.24
	1.0	8.0	95.45
	1.0	5.0	94.01
	1.0	5.0	92.59
2008	2.05	5.36	91.05
	1.94	5.08	89.21
	1.91	5.01	99.11
	1.83	5.66	89.12
2009	2.08	5.81	86.85
	2.00	5.35	87.03
	2.11	5.87	87.93
	2.23	4.84	83.07
2010	2.04	4.08	83.93
	2.22	4.13	85.16
	2.30	4.17	86.31
	2.21	3.52	82.54
2011	2.22	3.30	84.06
	2.12	3.49	88.52
	2.03	3.21	89.86
	1.95	2.42	86.03
2012	2.17	2.52	87.25
	2.25	3.04	92.21
	2.22	3.10	93.90
	2.25	2.82	94.40
2013	2.56	3.44	95.61
	1.79	2.90	94.22
	1.51	3.40	91.29
	1.53	4.32	89.37
2014	1.77	4.88	90.34
	0.66	6.46	89.91
	0.80	6.76	85.68

Sumber: Situs Resmi Bank Syariah Mandiri dan Situs Resmi Bank Indonesia (www.syariahamandiri.co.id dan www.bi.go.id). Laporan Keuangan Triwulan PT Bank Syariah Mandiri (data diolah)

Lampiran 2

Tabel Frekuensi ROA

ROA		Frequency	Percent	Valid Percent	Cumulative Percent
Valid	0.66	1	3.2	3.2	3.2
	0.8	1	3.2	3.2	6.5
	1	3	9.7	9.7	16.1
	1.51	1	3.2	3.2	19.4
	1.53	1	3.2	3.2	22.6
	1.77	1	3.2	3.2	25.8
	1.79	1	3.2	3.2	29.0
	1.83	1	3.2	3.2	32.3
	1.91	1	3.2	3.2	35.5
	1.94	1	3.2	3.2	38.7
	1.95	1	3.2	3.2	41.9
	2	2	6.5	6.5	48.4
	2.03	1	3.2	3.2	51.6
	2.04	1	3.2	3.2	54.8
	2.05	1	3.2	3.2	58.1
	2.08	1	3.2	3.2	61.3
	2.11	1	3.2	3.2	64.5
	2.12	1	3.2	3.2	67.7
	2.17	1	3.2	3.2	71.0
	2.21	1	3.2	3.2	74.2
	2.22	3	9.7	9.7	83.9
	2.23	1	3.2	3.2	87.1
	2.25	2	6.5	6.5	93.5
	2.3	1	3.2	3.2	96.8
	2.56	1	3.2	3.2	100.0
	Total	31	100.0	100.0	

Sumber: Lampiran 1, data diolah

Lampiran 3

Tabel Frekuensi NPF

NPF					
		Frequency	Percent	Valid Percent	Cumulative Percent
Valid	2.42	1	3.2	3.2	3.2
	2.52	1	3.2	3.2	6.5
	2.82	1	3.2	3.2	9.7
	2.9	1	3.2	3.2	12.9
	3.04	1	3.2	3.2	16.1
	3.1	1	3.2	3.2	19.4
	3.21	1	3.2	3.2	22.6
	3.3	1	3.2	3.2	25.8
	3.4	1	3.2	3.2	29.0
	3.44	1	3.2	3.2	32.3
	3.49	1	3.2	3.2	35.5
	3.52	1	3.2	3.2	38.7
	4.08	1	3.2	3.2	41.9
	4.13	1	3.2	3.2	45.2
	4.17	1	3.2	3.2	48.4
	4.32	1	3.2	3.2	51.6
	4.84	1	3.2	3.2	54.8
	4.88	1	3.2	3.2	58.1
	5	2	6.5	6.5	64.5
	5.01	1	3.2	3.2	67.7
	5.08	1	3.2	3.2	71.0
	5.35	1	3.2	3.2	74.2
	5.36	1	3.2	3.2	77.4
	5.66	1	3.2	3.2	80.6
	5.81	1	3.2	3.2	83.9
	5.87	1	3.2	3.2	87.1
	6.46	1	3.2	3.2	90.3
	6.76	1	3.2	3.2	93.5
	7	1	3.2	3.2	96.8
	8	1	3.2	3.2	100.0
	Total	31	100.0	100.0	

Sumber: Lampiran 1, data diolah

Lampiran 4

Tabel Frekuensi FDR

		FDR			
		Frequency	Percent	Valid Percent	Cumulative Percent
Valid	82.54	1	3.2	3.2	3.2
	83.07	1	3.2	3.2	6.5
	83.93	1	3.2	3.2	9.7
	84.06	1	3.2	3.2	12.9
	85.16	1	3.2	3.2	16.1
	85.68	1	3.2	3.2	19.4
	86.03	1	3.2	3.2	22.6
	86.31	1	3.2	3.2	25.8
	86.85	1	3.2	3.2	29.0
	87.03	1	3.2	3.2	32.3
	87.24	1	3.2	3.2	35.5
	87.25	1	3.2	3.2	38.7
	87.93	1	3.2	3.2	41.9
	88.52	1	3.2	3.2	45.2
	89.12	1	3.2	3.2	48.4
	89.21	1	3.2	3.2	51.6
	89.37	1	3.2	3.2	54.8
	89.86	1	3.2	3.2	58.1
	89.91	1	3.2	3.2	61.3
	90.34	1	3.2	3.2	64.5
	91.05	1	3.2	3.2	67.7
	91.29	1	3.2	3.2	71.0
	92.21	1	3.2	3.2	74.2
	92.59	1	3.2	3.2	77.4
	93.9	1	3.2	3.2	80.6
	94.01	1	3.2	3.2	83.9
	94.22	1	3.2	3.2	87.1
	94.4	1	3.2	3.2	90.3
	95.45	1	3.2	3.2	93.5
	95.61	1	3.2	3.2	96.8
	99.11	1	3.2	3.2	100.0
	Total	31	100.0	100.0	

Sumber: Lampiran 1, data diolah

Lampiran 5.

Hasil Uji SPSS 16.0

FREQUENCY

ROA

		Frequency	Percent	Valid Percent	Cumulative Percent
Valid	0.66	1	3.2	3.2	3.2
	0.8	1	3.2	3.2	6.5
	1	3	9.7	9.7	16.1
	1.51	1	3.2	3.2	19.4
	1.53	1	3.2	3.2	22.6
	1.77	1	3.2	3.2	25.8
	1.79	1	3.2	3.2	29.0
	1.83	1	3.2	3.2	32.3
	1.91	1	3.2	3.2	35.5
	1.94	1	3.2	3.2	38.7
	1.95	1	3.2	3.2	41.9
	2	2	6.5	6.5	48.4
	2.03	1	3.2	3.2	51.6
	2.04	1	3.2	3.2	54.8
	2.05	1	3.2	3.2	58.1
	2.08	1	3.2	3.2	61.3
	2.11	1	3.2	3.2	64.5
	2.12	1	3.2	3.2	67.7
	2.17	1	3.2	3.2	71.0
	2.21	1	3.2	3.2	74.2
	2.22	3	9.7	9.7	83.9
	2.23	1	3.2	3.2	87.1
	2.25	2	6.5	6.5	93.5
	2.3	1	3.2	3.2	96.8
	2.56	1	3.2	3.2	100.0
	Total	31	100.0	100.0	

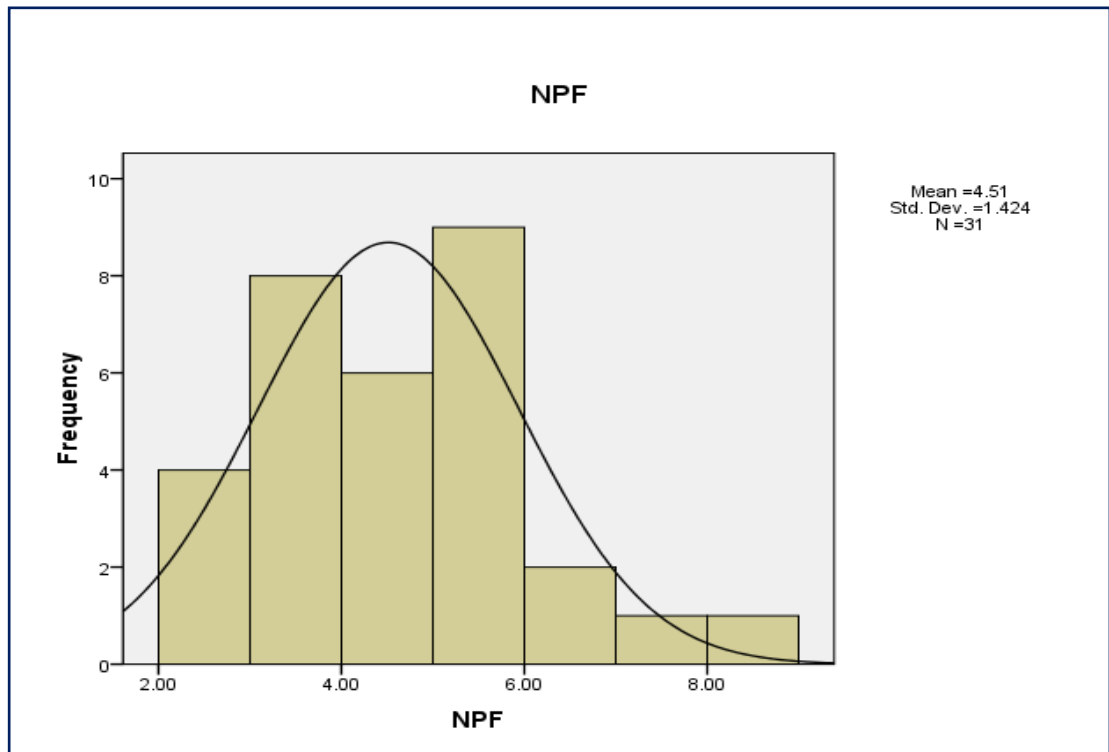
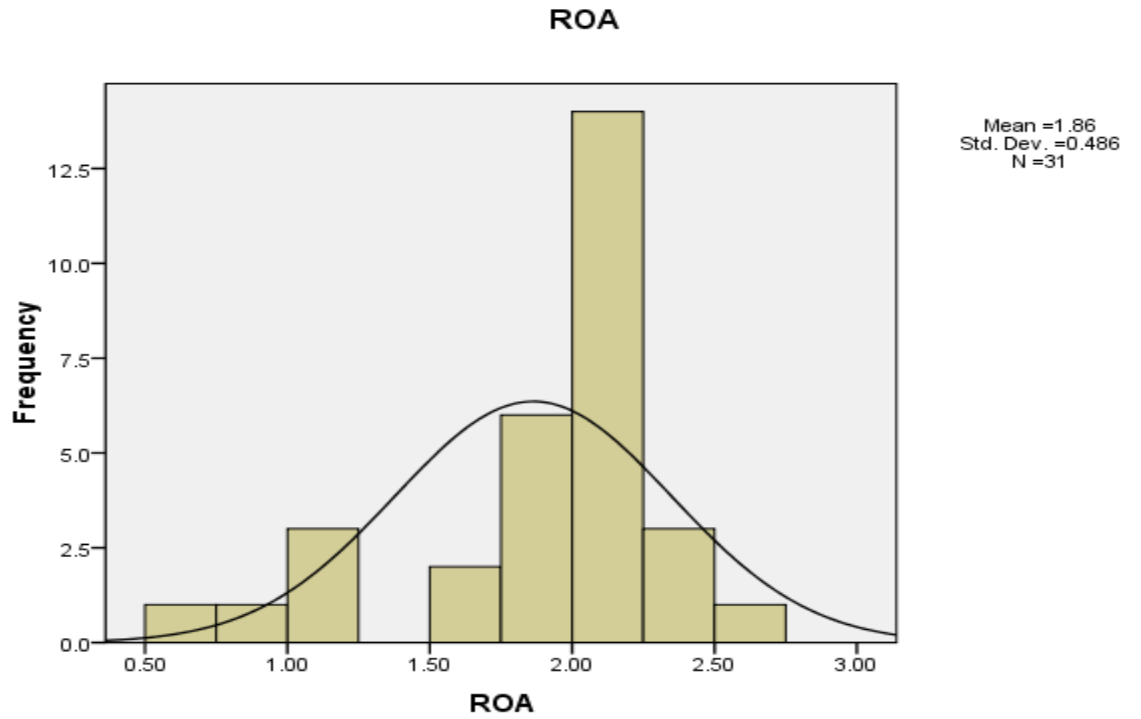
NPF

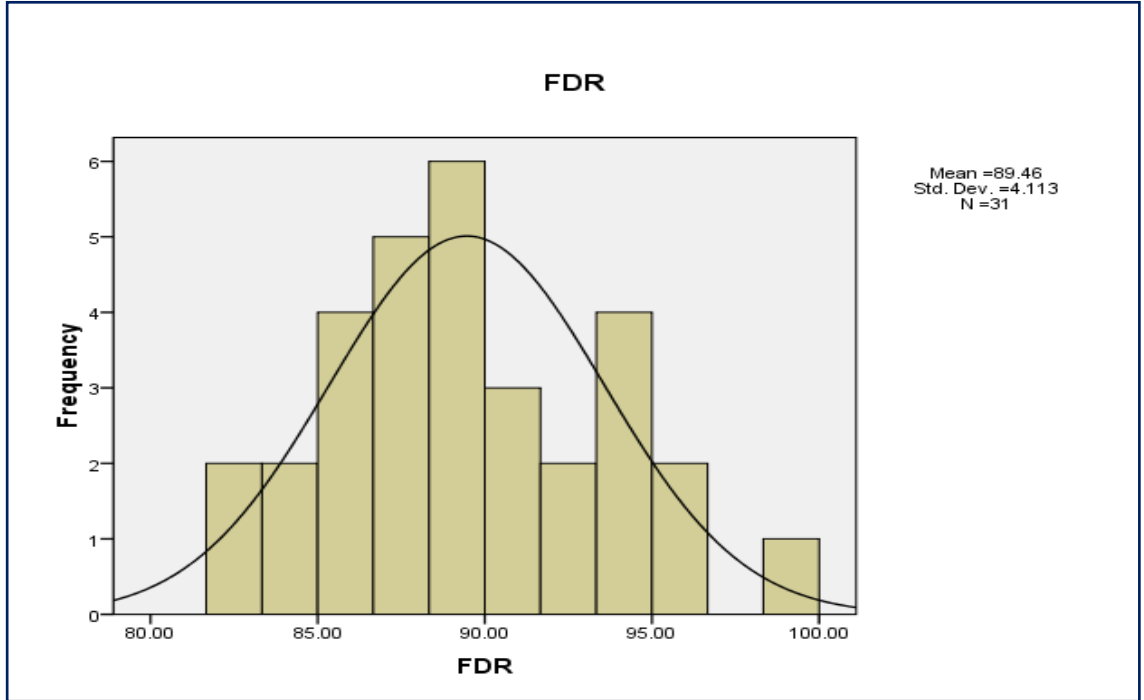
	Frequency	Percent	Valid Percent	Cumulative Percent
Valid 2.42	1	3.2	3.2	3.2
2.52	1	3.2	3.2	6.5
2.82	1	3.2	3.2	9.7
2.9	1	3.2	3.2	12.9
3.04	1	3.2	3.2	16.1
3.1	1	3.2	3.2	19.4
3.21	1	3.2	3.2	22.6
3.3	1	3.2	3.2	25.8
3.4	1	3.2	3.2	29.0
3.44	1	3.2	3.2	32.3
3.49	1	3.2	3.2	35.5
3.52	1	3.2	3.2	38.7
4.08	1	3.2	3.2	41.9
4.13	1	3.2	3.2	45.2
4.17	1	3.2	3.2	48.4
4.32	1	3.2	3.2	51.6
4.84	1	3.2	3.2	54.8
4.88	1	3.2	3.2	58.1
5	2	6.5	6.5	64.5
5.01	1	3.2	3.2	67.7
5.08	1	3.2	3.2	71.0
5.35	1	3.2	3.2	74.2
5.36	1	3.2	3.2	77.4
5.66	1	3.2	3.2	80.6
5.81	1	3.2	3.2	83.9
5.87	1	3.2	3.2	87.1
6.46	1	3.2	3.2	90.3
6.76	1	3.2	3.2	93.5
7	1	3.2	3.2	96.8
8	1	3.2	3.2	100.0
Total	31	100.0	100.0	

FDR

		Frequency	Percent	Valid Percent	Cumulative Percent
Valid	82.54	1	3.2	3.2	3.2
	83.07	1	3.2	3.2	6.5
	83.93	1	3.2	3.2	9.7
	84.06	1	3.2	3.2	12.9
	85.16	1	3.2	3.2	16.1
	85.68	1	3.2	3.2	19.4
	86.03	1	3.2	3.2	22.6
	86.31	1	3.2	3.2	25.8
	86.85	1	3.2	3.2	29.0
	87.03	1	3.2	3.2	32.3
	87.24	1	3.2	3.2	35.5
	87.25	1	3.2	3.2	38.7
	87.93	1	3.2	3.2	41.9
	88.52	1	3.2	3.2	45.2
	89.12	1	3.2	3.2	48.4
	89.21	1	3.2	3.2	51.6
	89.37	1	3.2	3.2	54.8
	89.86	1	3.2	3.2	58.1
	89.91	1	3.2	3.2	61.3
	90.34	1	3.2	3.2	64.5
	91.05	1	3.2	3.2	67.7
	91.29	1	3.2	3.2	71.0
	92.21	1	3.2	3.2	74.2
	92.59	1	3.2	3.2	77.4
	93.9	1	3.2	3.2	80.6
	94.01	1	3.2	3.2	83.9
	94.22	1	3.2	3.2	87.1
	94.4	1	3.2	3.2	90.3
	95.45	1	3.2	3.2	93.5
	95.61	1	3.2	3.2	96.8
	99.11	1	3.2	3.2	100.0
	Total	31	100.0	100.0	

Histogram





NPAR TESTS
 /K-S(NORMAL)=Y X1 X2

 /MISSING ANALYSIS.

NPar Tests

Notes

Output Created		26-Apr-2015 07:40:03
Comments		
Input	Active Dataset	DataSet1
	Filter	<none>
	Weight	<none>
	Split File	<none>
	N of Rows in Working Data File	31
Missing Value Handling	Definition of Missing	User-defined missing values are treated as missing.
	Cases Used	Statistics for each test are based on all cases with valid data for the variable(s) used in that test.
Syntax		NPAR TESTS /K-S(NORMAL)=Y X1 X2 /MISSING ANALYSIS.
Resources	Processor Time	00:00:00.016
	Elapsed Time	00:00:00.016
	Number of Cases Allowed ^a	131072

a. Based on availability of workspace memory.

[DataSet1]

One-Sample Kolmogorov-Smirnov Test

		ROA	NPF	FDR
N		31	31	31
Normal Parameters ^a	Mean	1.8629	4.5142	89.4597
	Std. Deviation	.48620	1.42354	4.11315
Most Extreme Differences	Absolute	.216	.145	.092
	Positive	.152	.145	.092
	Negative	-.216	-.074	-.086
Kolmogorov-Smirnov Z		1.203	.805	.510
Asymp. Sig. (2-tailed)		.111	.536	.957
a. Test distribution is Normal.				

```

REGRESSION
  /MISSING LISTWISE
  /STATISTICS COLLIN TOL
  /CRITERIA=PIN(.05) POUT(.10)
  /NOORIGIN
  /DEPENDENT Y

  /METHOD=ENTER X1 X2.

```

Regression

Notes

Output Created		26-Apr-2015 02:28:47
Comments		
Input	Active Dataset	DataSet0
	Filter	<none>
	Weight	<none>
	Split File	<none>
	N of Rows in Working Data File	31
Missing Value Handling	Definition of Missing	User-defined missing values are treated as missing.
	Cases Used	Statistics are based on cases with no missing values for any variable used.
Syntax		REGRESSION /MISSING LISTWISE /STATISTICS COLLIN TOL /CRITERIA=PIN(.05) POUT(.10) /NOORIGIN /DEPENDENT Y /METHOD=ENTER X1 X2.
Resources	Processor Time	00:00:00.047
	Elapsed Time	00:00:00.031
	Memory Required	1628 bytes
	Additional Memory Required for Residual Plots	0 bytes

[DataSet0]

Variables Entered/Removed^b

Model	Variables Entered	Variables Removed	Method
1	FDR, NPF ^a		. Enter

a. All requested variables entered.

b. Dependent Variable: ROA

Coefficients^a

Model		Collinearity Statistics	
		Tolerance	VIF
1	NPF	1.000	1.000
	FDR	1.000	1.000

a. Dependent Variable: ROA

Collinearity Diagnostics^a

Model	Dimension	Eigenvalue	Condition Index	Variance Proportions		
				(Constant)	NPF	FDR
1	1	2.939	1.000	.00	.01	.00
	2	.060	7.007	.01	.99	.01
	3	.001	53.723	.99	.00	.99

a. Dependent Variable: ROA

```

REGRESSION
  /MISSING LISTWISE
  /STATISTICS COEFF OUTS R ANOVA
  /CRITERIA=PIN(.05) POUT(.10)
  /NOORIGIN
  /DEPENDENT Y
  /METHOD=ENTER X1 X2

  /SCATTERPLOT=(*SRESID ,*ZPRED) .

```

Regression

Notes

Output Created	26-Apr-2015 07:44:47	
Comments		
Input	Active Dataset	DataSet1
	Filter	<none>
	Weight	<none>
	Split File	<none>
	N of Rows in Working Data File	31
Missing Value Handling	Definition of Missing	User-defined missing values are treated as missing.
	Cases Used	Statistics are based on cases with no missing values for any variable used.
Syntax	<pre> REGRESSION /MISSING LISTWISE /STATISTICS COEFF OUTS R ANOVA /CRITERIA=PIN(.05) POUT(.10) /NOORIGIN /DEPENDENT Y /METHOD=ENTER X1 X2 /SCATTERPLOT=(*SRESID ,*ZPRED) . </pre>	
Resources	Processor Time	00:00:00.281
	Elapsed Time	00:00:00.546
	Memory Required	1636 bytes
	Additional Memory Required for Residual Plots	232 bytes

[DataSet1]

Variables Entered/Removed^b

Model	Variables Entered	Variables Removed	Method
1	FDR, NPF ^a		Enter

a. All requested variables entered.

b. Dependent Variable: ROA

Model Summary^b

Model	R	R Square	Adjusted R Square	Std. Error of the Estimate
1	.594 ^a	.352	.306	.40497

a. Predictors: (Constant), FDR, NPF

b. Dependent Variable: ROA

ANOVA^b

Model		Sum of Squares	df	Mean Square	F	Sig.
1	Regression	2.500	2	1.250	7.621	.002 ^a
	Residual	4.592	28	.164		
	Total	7.092	30			

a. Predictors: (Constant), FDR, NPF

b. Dependent Variable: ROA

Coefficients^a

Model		Unstandardized Coefficients		Standardized Coefficients	t	Sig.
		B	Std. Error	Beta		
1	(Constant)	4.905	1.623		3.023	.005
	NPF	-.189	.052	-.552	-3.632	.001
	FDR	-.024	.018	-.207	-1.362	.184

a. Dependent Variable: ROA

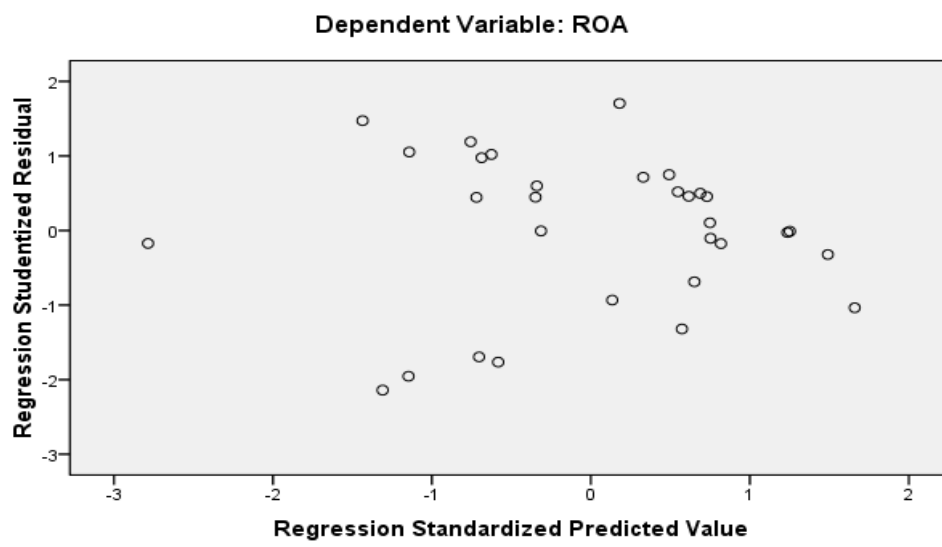
Residuals Statistics^a

	Minimum	Maximum	Mean	Std. Deviation	N
Predicted Value	1.0586	2.3420	1.8629	.28866	31
Std. Predicted Value	-2.786	1.660	.000	1.000	31
Standard Error of Predicted Value	.073	.221	.122	.033	31
Adjusted Predicted Value	1.0835	2.3985	1.8613	.29326	31
Residual	-.82478	.64503	.00000	.39123	31
Std. Residual	-2.037	1.593	.000	.966	31
Stud. Residual	-2.141	1.705	.002	1.018	31
Deleted Residual	-.91112	.73910	.00162	.43498	31
Stud. Deleted Residual	-2.299	1.769	-.010	1.049	31
Mahal. Distance	.019	7.981	1.935	1.683	31
Cook's Distance	.000	.216	.038	.055	31
Centered Leverage Value	.001	.266	.065	.056	31

a. Dependent Variable: ROA

Charts

Scatterplot



```

REGRESSION
  /MISSING LISTWISE
  /STATISTICS COEFF OUTS R ANOVA
  /CRITERIA=PIN(.05) POUT(.10)
  /NOORIGIN
  /DEPENDENT Y
  /METHOD=ENTER X1 X2

  /SCATTERPLOT=(*SRESID ,*ZPRED) .

```

Regression

Notes

Output Created	26-Apr-2015 07:44:47	
Comments		
Input	Active Dataset	DataSet1
	Filter	<none>
	Weight	<none>
	Split File	<none>
	N of Rows in Working Data File	31
Missing Value Handling	Definition of Missing	User-defined missing values are treated as missing.
	Cases Used	Statistics are based on cases with no missing values for any variable used.
Syntax	<pre> REGRESSION /MISSING LISTWISE /STATISTICS COEFF OUTS R ANOVA /CRITERIA=PIN(.05) POUT(.10) /NOORIGIN /DEPENDENT Y /METHOD=ENTER X1 X2 /SCATTERPLOT=(*SRESID ,*ZPRED) . </pre>	
Resources	Processor Time	00:00:00.281
	Elapsed Time	00:00:00.546
	Memory Required	1636 bytes
	Additional Memory Required for Residual Plots	232 bytes

[DataSet1]

Variables Entered/Removed^b

Model	Variables Entered	Variables Removed	Method
1	FDR, NPF ^a		Enter

a. All requested variables entered.

b. Dependent Variable: ROA

Model Summary^b

Model	R	R Square	Adjusted R Square	Std. Error of the Estimate
1	.594 ^a	.352	.306	.40497

a. Predictors: (Constant), FDR, NPF

b. Dependent Variable: ROA

ANOVA^b

Model		Sum of Squares	df	Mean Square	F	Sig.
1	Regression	2.500	2	1.250	7.621	.002 ^a
	Residual	4.592	28	.164		
	Total	7.092	30			

a. Predictors: (Constant), FDR, NPF

b. Dependent Variable: ROA

Coefficients^a

Model		Unstandardized Coefficients		Standardized Coefficients	t	Sig.
		B	Std. Error	Beta		
1	(Constant)	4.905	1.623		3.023	.005
	NPF	-.189	.052	-.552	-3.632	.001
	FDR	-.024	.018	-.207	-1.362	.184

a. Dependent Variable: ROA

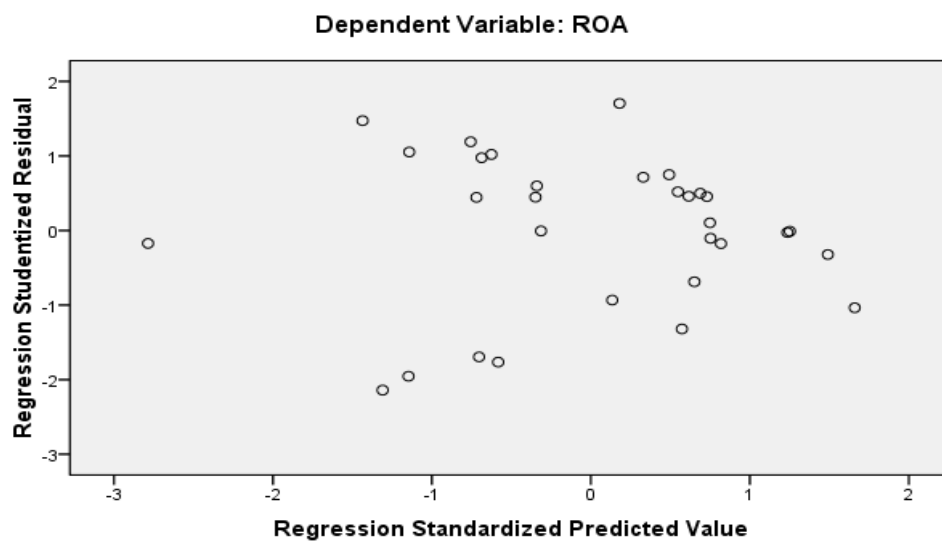
Residuals Statistics^a

	Minimum	Maximum	Mean	Std. Deviation	N
Predicted Value	1.0586	2.3420	1.8629	.28866	31
Std. Predicted Value	-2.786	1.660	.000	1.000	31
Standard Error of Predicted Value	.073	.221	.122	.033	31
Adjusted Predicted Value	1.0835	2.3985	1.8613	.29326	31
Residual	-.82478	.64503	.00000	.39123	31
Std. Residual	-2.037	1.593	.000	.966	31
Stud. Residual	-2.141	1.705	.002	1.018	31
Deleted Residual	-.91112	.73910	.00162	.43498	31
Stud. Deleted Residual	-2.299	1.769	-.010	1.049	31
Mahal. Distance	.019	7.981	1.935	1.683	31
Cook's Distance	.000	.216	.038	.055	31
Centered Leverage Value	.001	.266	.065	.056	31

a. Dependent Variable: ROA

Charts

Scatterplot



```

REGRESSION
  /MISSING LISTWISE
  /STATISTICS COEFF OUTS R ANOVA
  /CRITERIA=PIN(.05) POUT(.10)
  /NOORIGIN
  /DEPENDENT Y
  /METHOD=ENTER X1 X2

  /SCATTERPLOT=(*SRESID ,*ZPRED) .

```

Regression

Notes

Output Created		26-Apr-2015 07:47:35
Comments		
Input	Active Dataset	DataSet1
	Filter	<none>
	Weight	<none>
	Split File	<none>
	N of Rows in Working Data File	31
Missing Value Handling	Definition of Missing	User-defined missing values are treated as missing.
	Cases Used	Statistics are based on cases with no missing values for any variable used.
Syntax		<pre> REGRESSION /MISSING LISTWISE /STATISTICS COEFF OUTS R ANOVA /CRITERIA=PIN(.05) POUT(.10) /NOORIGIN /DEPENDENT Y /METHOD=ENTER X1 X2 /SCATTERPLOT=(*SRESID ,*ZPRED). </pre>
Resources	Processor Time	00:00:00.421
	Elapsed Time	00:00:00.389
	Memory Required	1636 bytes

Notes

Output Created		26-Apr-2015 07:47:35
Comments		
Input	Active Dataset	DataSet1
	Filter	<none>
	Weight	<none>
	Split File	<none>
	N of Rows in Working Data File	31
Missing Value Handling	Definition of Missing	User-defined missing values are treated as missing.
	Cases Used	Statistics are based on cases with no missing values for any variable used.
Syntax		<pre> REGRESSION /MISSING LISTWISE /STATISTICS COEFF OUTS R ANOVA /CRITERIA=PIN(.05) POUT(.10) /NOORIGIN /DEPENDENT Y /METHOD=ENTER X1 X2 /SCATTERPLOT=(*SRESID ,*ZPRED). </pre>
Resources	Processor Time	00:00:00.421
	Elapsed Time	00:00:00.389
	Memory Required	1636 bytes
	Additional Memory Required for Residual Plots	232 bytes

[DataSet1]

Variables Entered/Removed^b

Model	Variables Entered	Variables Removed	Method
1	FDR, NPF ^a		. Enter

a. All requested variables entered.

b. Dependent Variable: ROA

Model Summary^b

Model	R	R Square	Adjusted R Square	Std. Error of the Estimate
1	.594 ^a	.352	.306	.40497

a. Predictors: (Constant), FDR, NPF

b. Dependent Variable: ROA

ANOVA^b

Model		Sum of Squares	df	Mean Square	F	Sig.
1	Regression	2.500	2	1.250	7.621	.002 ^a
	Residual	4.592	28	.164		
	Total	7.092	30			

a. Predictors: (Constant), FDR, NPF

b. Dependent Variable: ROA

Coefficients^a

Model		Unstandardized Coefficients		Standardized Coefficients	t	Sig.
		B	Std. Error	Beta		
1	(Constant)	4.905	1.623		3.023	.005
	NPF	-.189	.052	-.552	-3.632	.001
	FDR	-.024	.018	-.207	-1.362	.184

a. Dependent Variable: ROA

Residuals Statistics^a

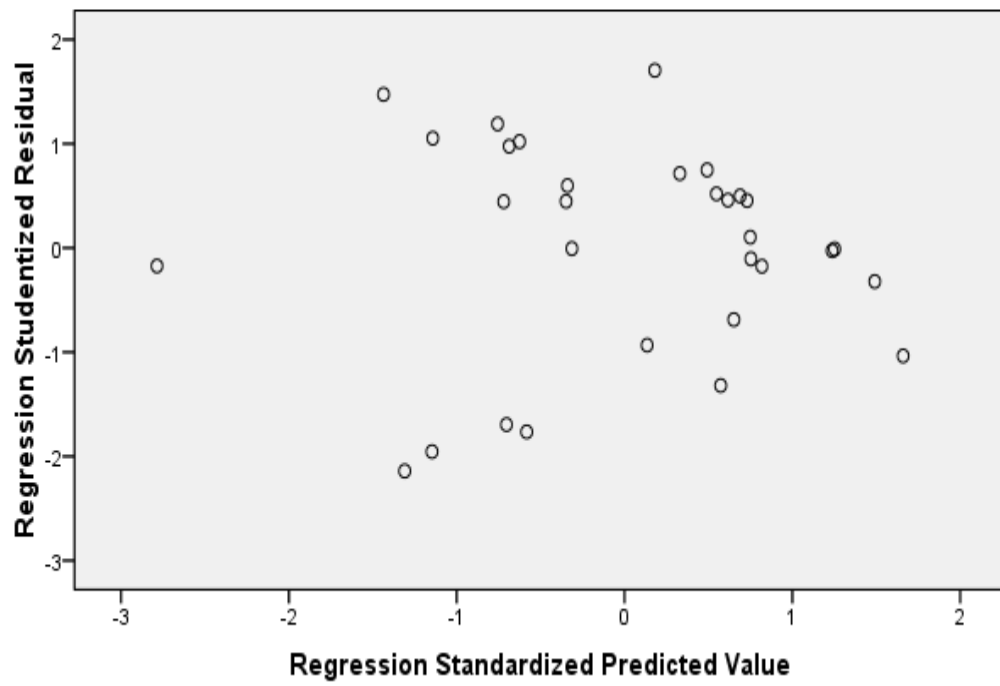
	Minimum	Maximum	Mean	Std. Deviation	N
Predicted Value	1.0586	2.3420	1.8629	.28866	31
Std. Predicted Value	-2.786	1.660	.000	1.000	31
Standard Error of Predicted Value	.073	.221	.122	.033	31
Adjusted Predicted Value	1.0835	2.3985	1.8613	.29326	31
Residual	-.82478	.64503	.00000	.39123	31
Std. Residual	-2.037	1.593	.000	.966	31
Stud. Residual	-2.141	1.705	.002	1.018	31
Deleted Residual	-.91112	.73910	.00162	.43498	31
Stud. Deleted Residual	-2.299	1.769	-.010	1.049	31
Mahal. Distance	.019	7.981	1.935	1.683	31
Cook's Distance	.000	.216	.038	.055	31
Centered Leverage Value	.001	.266	.065	.056	31

a. Dependent Variable: ROA

Charts

Scatterplot

Dependent Variable: ROA



SURAT PERNYATAAN

Saya yang bertandatangan di bawah ini:

Nama : Maftuhatul Mahmudah
NIM : 3223113060
Jurusan/Program Studi : Perbankan Syariah
Fakultas : Ekonomi dan Bisnis Islam

Menyatakan dengan sebenarnya bahwa skripsi/karya tulis yang berjudul "Pengaruh Pembiayaan Bermasalah dan Total Pembiayaan terhadap Profitabilitas pada Bank Syariah Mandiri" ini merupakan hasil karya saya sendiri, bebas dari segala unsur plagiasi. Kutipan pendapat dan tulisan orang lain ditunjuk sesuai dengan kaidah penulisan karya ilmiah yang berlaku.

Apabila terbukti atau dapat dibuktikan bahwa skripsi/karya tulis ini terkandung unsur atau ciri plagiasi dan bentuk-bentuk peniruan lain yang dianggap melanggar peraturan maka saya bersedia menerima sanksi atas perbuatan tersebut.

Tulungagung, 24 April 2015

Yang membuat pernyataan


Maftuhatul Mahmudah

DAFTAR RIWAYAT HIDUP

Nama saya Maftuhatul Mahmudah, lahir di kota Trenggalek, 8 agustus 1992, saya pernah menempuh pendidikan dasar di SDN III Ngadirenggo mulai tahun 2000 dan lulus pada tahun 2005, kemudian melanjutkan sekolah menengah pertama di MTS Plus Raden Paku tahun 2005 hingga kenaikan kelas 1 ke kelas 2, yaitu tahun 2006, kemudian pindah ke MTS As-Syafi'iyah Pogalan mulai kelas 2 pada tahun 2006 sampai lulus jenjang ini tahun 2008, setelah itu menempuh sekolah menengah atas di MAN Trenggalek tahun 2008, dan lulus tahun 2011, kemudian melanjutkan ke IAIN Tulungagung pada tahun 2011.


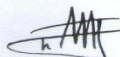
Saya pernah melakukan penelitian sebelumnya ketika ada bantuan penelitian dari LP2M yang bersifat penelitian kelompok, dengan judul penelitian “Pengaruh Sistem Informasi pada Bank Syariah dalam Menghimpun Nasabah (Studi Kasus pada PT Bank BNI Syariah Kcb. Tulungagung dalam Pembiayaan Murabahah Tahun 2012-2013)”.



KEMENTERIAN AGAMA
INSTITUT AGAMA NEGERI TULUNGAGUNG
FAKULTAS EKONOMI DAN BISNIS ISLAM

Jl. Mayor Sujadi Timur 46 Telp. (0355) 321513 Fax. (0355) 321656
Tulungagung – Jawa Timur 66221

KENDALI BIMBINGAN SKRIPSI
FAKULTAS EKONOMI DAN BISNIS ISLAM


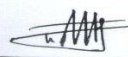
IDENTITAS	
Nama : <i>Mattuhatul Mahmudah</i>	Jurusan : <i>Pembancan Syariah</i>
NIM : <i>3223113060</i>	Dosen Pembimbing : <i>Lantip Susilowati S.Pd., M.P.</i>
JUDUL SKRIPSI	
<i>Pengaruh Pembayaan Bermasalah dan Total Pembayaan terhadap Profitabilitas Pada Bank Syariah Mandiri</i>	
Hari & Tanggal Bimbingan : <i>Minggu, 1 Februari 2015</i>	
Materi Bimbingan : <i>BAB I. II</i>	
CATATAN PEMBIMBING	
1. Isi <i>- latar belakang harus lebih banyak menguraikan uraian sendiri (jika tidak diperlukan, minimalis footnote & latar belakang).</i>	
2. Sistematika Penulisan dan Pengetikan <i>Perhatikan di pemilihan kata → lihat buku pedoman & EYD.</i>	
3. Metodologi	
4. Catatan lain	
Tanda Tangan Pembimbing	Tanda Tangan Mahasiswa
	

*)Harap dibawa dan diisi setiap konsultasi dan bimbingan skripsi



KEMENTERIAN AGAMA
INSTITUT AGAMA ISLAM NEGERI TULUNGAGUNG
FAKULTAS EKONOMI DAN BISNIS ISLAM
Jl. Mayor Sujadi Timur 46 Telp. (0355) 321513 Fax. (0355) 321856
Tulungagung - Jawa Timur 66221

KENDALI BIMBINGAN SKRIPSI
FAKULTAS EKONOMI DAN BISNIS ISLAM

IDENTITAS	
Nama : <i>Mattuhatul Mahmudah</i>	Jurusan : <i>Perbankan Syariah</i>
NIM : <i>3223113060</i>	Dosen Pembimbing : <i>Lantip Susilowati S.Pd.M.Pd.</i>
JUDUL SKRIPSI	
<i>Pengaruh Pembiayaan Bermasalah dan Total Pembiayaan terhadap Profitabilitas pada Bank Syariah Mandiri</i>	
Hari & Tanggal Bimbingan : <i>Minggu, 8 Februari 2015</i>	
Materi Bimbingan : <i>BAB I, II, III</i>	
CATATAN PEMBIMBING	
1. Isi <i>- NPF diganti pembiayaan bermasalah & agar sesuai & pada total pembiayaan (sama? bahasa Indonesia)</i>	
2. Sistematika Penulisan dan Pengetikan <i>Penulisan & penulisan kata masih harus & keruh</i>	
3. Metodologi <i>Dalam rumus masalah, tunc & yg didapat ket NPF & gati & pembiayaan bermasalah.</i>	
4. Catatan lain <i>Lanjut ke bab 4</i>	
Tanda Tangan Pembimbing 	Tanda Tangan Mahasiswa 

*Harap dibawa dan diisi setiap konsultasi dan bimbingan skripsi



**KEMENTERIAN AGAMA
INSTITUT AGAMA ISLAM NEGERI TULUNGAGUNG
FAKULTAS EKONOMI DAN BISNIS ISLAM**

Jl. Mayor Sujadi Timur 46 Telp. (0355) 321513 Fax. (0355) 321656
Tulungagung - Jawa Timur 66221

**KENDALI BIMBINGAN SKRIPSI
FAKULTAS EKONOMI DAN BISNIS ISLAM**

IDENTITAS	
Nama : Moftuhatul Mahmudah	Jurusan : Perbankan Syariah
NIM : 3223113060	Dosen Pembimbing : Lantip Susilowati
JUDUL SKRIPSI	
Pengaruh Pembiayaan Bermasalah dan Total Pembiayaan terhadap Profitabilitas pada Bank Syariah Mandiri	
Hari & Tanggal Bimbingan : Rabu, 15 April 2015	
Materi Bimbingan : BAB IV	
CATATAN PEMBIMBING	
1. Isi pembahasan diulas lebih mendalam. Dan bahasa statistik & jelaskan yg bahasa yg lebih umum	
2. Sistematika Penulisan dan Pengetikan - tabel : ditatahkan & lampiran - sub bab tidak boleh sendiri sendiri - jika ada jika ditulis di bentuk paragraf, & buat per paragraf	
3. Metodologi	
4. Catatan lain	
Tanda Tangan Pembimbing	Tanda Tangan Mahasiswa

*Harap dibawa dan diisi setiap konsultasi dan bimbingan skripsi



KEMENTERIAN AGAMA
INSTITUT AGAMA ISLAM NEGERI TULUNGAGUNG
FAKULTAS EKONOMI DAN BISNIS ISLAM
Jl. Mayor Sujadi Timur 46 Telp. (0365) 321513 Fax. (0365) 321656
Tulungagung - Jawa Timur 66221

KENDALI BIMBINGAN SKRIPSI
FAKULTAS EKONOMI DAN BISNIS ISLAM

IDENTITAS	
Nama : Maftuhatul Mahmudah	Jurusan : Perbankan Syariah
NIM : 3223113060	Dosen Pembimbing : Lantip Susilowati S.Pd., M.M.
JUDUL SKRIPSI	
Pengaruh Pembiayaan Bermasalah dan Total Pembiayaan terhadap Profitabilitas pada Bank Syariah Mandiri	
Hari & Tanggal Bimbingan : Rabu, 22 April 2015	
Materi Bimbingan : BAB IV	
CATATAN PEMBIMBING	
1. Isi	Uraian & pembahasan diperdala & bahasa sendiri → skaithe & judul penelitian.
2. Sistematika Penulisan dan Pengetikan	gantur, tabel, grafik & sesuaikan.
3. Metodologi	alihin pembahasa & paragraf utuh by isi menjelaskan & kaithe & judul
4. Catatan lain	kerjakan bab V
Tanda Tangan Pembimbing	Tanda Tangan Mahasiswa

*Harap dibawa dan diisi setiap konsultasi dan bimbingan skripsi



KEMENTERIAN AGAMA
INSTITUT AGAMA ISLAM NEGERI TULUNGAGUNG
FAKULTAS EKONOMI DAN BISNIS ISLAM
Jl. Mayor Sujadi Timur 48 Telp. (0355) 321513 Fax. (0355) 321656
Tulungagung - Jawa Timur 66221

KENDALI BIMBINGAN SKRIPSI
FAKULTAS EKONOMI DAN BISNIS ISLAM

IDENTITAS	
Nama : Maftuhatul Mahmudah	Jurusan : Perbankan Syariah
NIM : 3222117060	Dosen Pembimbing : Lantip Susilawati S.Pd, M.Pd.
JUDUL SKRIPSI	
Pengaruh Pembiayaan Bermasalah dan Total Pembiayaan terhadap Profitabilitas pada Bank Syariah Mandiri	
Hari & Tanggal Bimbingan : Kamis, 23 April 2015	
Materi Bimbingan : BAB IV.V dan Abstrak	
CATATAN PEMBIMBING	
1. Isi	Rivisi bab 4 & 5.
2. Sistematika Penulisan dan Pengetikan	
3. Metodologi	Alhimi pembalasan dg kaitan yg jelas. &
4. Catatan lain	Konsultasi abstrak.
Tanda Tangan Pembimbing	Tanda Tangan Mahasiswa

*)Harap dibawa dan diisi setiap konsultasi dan bimbingan skripsi



**KEMENTERIAN AGAMA
INSTITUT AGAMA ISLAM NEGERI TULUNGAGUNG
FAKULTAS EKONOMI DAN BISNIS ISLAM**

Jl. Mayor Sujadi Timur 46 Telp. (0355) 321513 Fax. (0355) 321656
Tulungagung - Jawa Timur 66221

**KENDALI BIMBINGAN SKRIPSI
FAKULTAS EKONOMI DAN BISNIS ISLAM**

IDENTITAS	
Nama : Maftuhatul Mahmudah	Jurusan : Perbankan Syariah
NIM : 3923113060	Dosen Pembimbing : Lailip Susilowati S.Pd.,M.M.
JUDUL SKRIPSI	
Pengaruh Pembiayaan Bermasalah dan Total Pembiayaan terhadap Profitabilitas pada Bank Syariah Mandiri	
Hari & Tanggal Bimbingan : Jum'at, 29 April 2015	
Materi Bimbingan : Revisi Abstrak	
CATATAN PEMBIMBING	
1. Isi	ACC. semua.
2. Sistematika Penulisan dan Pengetikan	
3. Metodologi	
4. Catatan lain	Siap diuji. — good luck —
Tanda Tangan Pembimbing	Tanda Tangan Mahasiswa

*Harap dibawa dan diisi setiap konsultasi dan bimbingan skripsi



**KEMENTERIAN AGAMA
INSTITUT AGAMA ISLAM NEGERI TULUNGAGUNG
FAKULTAS EKONOMI DAN BISNIS ISLAM**

Jl. Mayor Sujadi Timur 46 Telp. (0355) 321513 Fax. (0355) 321656
Tulungagung - Jawa Timur 66221

**KENDALI BIMBINGAN SKRIPSI
FAKULTAS EKONOMI DAN BISNIS ISLAM**

Nama : Maftuhatul Mahmudah
NIM : 3223113066
Prodi : Perbankan Syariah
Pembimbing : Lantip Susilowati S. Pd., M.M.
Judul Skripsi : Pengaruh Pembiayaan Bermasalah dan Total Pembiayaan terhadap Profitabilitas pada Bank Syariah Mandiri

No	Tanggal	Materi Konsultasi	Tanda Tangan Pembimbing
1	1-02-2015	BAB 1-2	
2	08-02-2015	BAB 1, 2, 3 → BAB 4	
3	15-04-2015	BAB 4	
4	22-04-2015	BAB 4 → BAB 5	
5	23-04-2015	BAB 5. Abstrak	
6	29-04-2015	ACC	
7			
10			

Tulungagung,

20...

Ketua Jurusan

MUHAMAD AQIM ADLAN, M.E.I
NIP. 197404162008011008



**KEMENTERIAN AGAMA
INSTITUT AGAMA ISLAM NEGERI TULUNGAGUNG
FAKULTAS EKONOMI DAN BISNIS ISLAM**

Jl. Mayor Sujadi Timur 46 Telp. (0355) 321513 Fax. (0355) 321656
Tulungagung - Jawa Timur 66221