

## **BAB IV**

### **HASIL PENELITIAN**

#### **A. Gambaran Umum**

##### **1. Letak Geografis Desa Mergayu**

Desa mergayu merupakan salah satu desa dari delapan belas desa yang ada di Kecamatan Bandung Kabupaten Tulungagung Provinsi Jawa Timur. Wilayah Desa Mergayu terletak pada wilayah dataran rendah dengan luas 1.6119 km<sup>2</sup> atau 161,190 ha, dengan batas-batas wilayah, sebagai berikut:

Sebelah Utara : Desa Singgit dan Desa Sukoharjo

Sebelah Timur : Desa Bandung

Sebelah Selatan : Desa Suwaru

Sebelah Barat : Desa Kedungwilut

Pusat pemerintahan Desa Mergayu terletak di Dusun Bakah RT 01 RW 01 dengan menempati areal lahan seluas 0.1134 Ha. Jumlah penduduk Desa Mergayu sebanyak 3.290 jiwa yang tersebar di 2 Dusun, 6 RW dan 18 RT dari jumlah tersebut, terdiri dari laki-laki 1.619 jiwa dan perempuan 1.671 jiwa dengan tingkat pertumbuhan rata-rata selama 6 (enam) tahun terakhir 1,889%, dengan tingkat kepadatan sebesar 2.030 jiwa/km<sup>2</sup>.

##### **2. Pembagian Wilayah Desa Mergayu`**

Luas wilayah Desa Mergayu secara keseluruhan adalah 161,190 ha, yang wilayahnya secara geografis didominasi oleh sebagian besar lahan

persawahan dan lahan pekarangan yang cukup luas. Luasnya wilayah Desa Mergayu terbagi menjadi 2 dusun Yaitu Dusun Bakah dan Dusun Jati.

### 3. Jumlah Penduduk Desa Mergayu

Berdasarkan data administrasi Desa Mergayu pada tahun 2018 jumlah penduduk sebanyak 3290 jiwa. Untuk lebih jelasnya mengenai jumlah penduduk Desa Mergayu dapat dilihat dari table berikut:

Tabel 4. 1

Jumlah penduduk Desa Mergayu berdasarkan jenis kelamin

No	Uraian	Jumlah
1	Laki-laki	1.619 jiwa
2	Perempuan	1.671 jiwa
3	Kepala Keluarga	1.133 jiwa

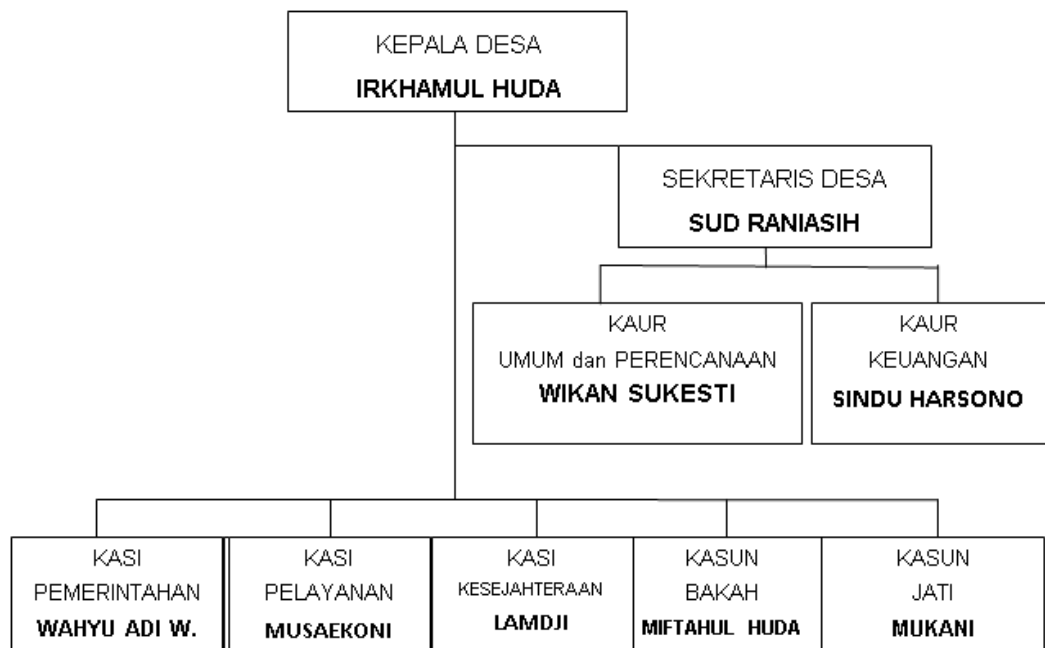
Sumber: Data Profil Desa Tahun 2018

#### 4. Struktur Organisasi Pemerintah Desa Mergayu

Sesuai dengan Peraturan Desa Mergayu Nomor 05 Tahun 2018 Tentang Susunan Organisasi dan Tata Kerja Pemerintahan Desa Mergayu Tanggal 18 September 2018, Organisasi Pemerintah Desa Mergayu tipe swadaya dengan struktur organisasi:

Bagan 4. 1

Struktur Organisasi Pemerintahan Desa Mergayu



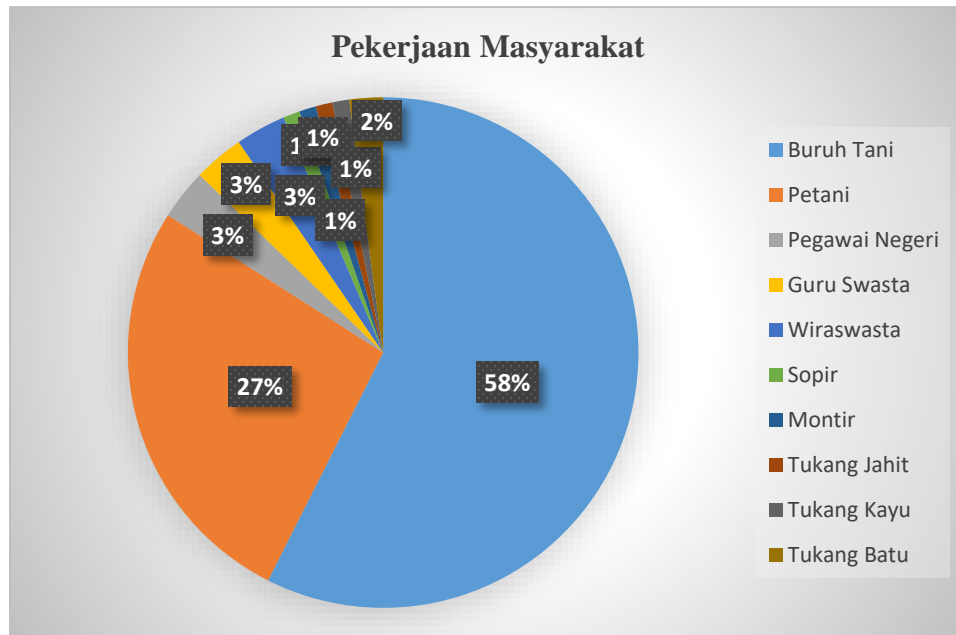
Sumber: Data profil desa tahun 2018

## B. Deskripsi Responden

Untuk mempermudah peneliti dalam mengidentifikasi responden pada penelitian ini, maka diperlukan gambaran mengenai karakteristik-karakteristik dari responden berdasarkan pekerjaan. Lebih jelasnya karakteristik responden tersebut akan disajikan dalam diagram lingkaran dibawah ini:

Gambar 4. 1

Karakteristik Responden Berdasarkan Jenis Pekerjaan



*Sumber: Hasil Kuesioner*

Berdasarkan diagram lingkaran diatas, maka dapat diketahui bahwa yang menjadi responden dalam penelitian ini bila diklasifikasikan berdasarkan jenis pekerjaannya di dominasi oleh responden yang bekerja sebagai buruh tani dengan 58%. Sedangkan Petani 27%, Pegawai Negeri 3%, Guru Swasta 3%,

Wiraswasta 3%, Sopir1%, Montir 1%, Tukang Jahit 1%, Tukang Kayu 1%  
Tukang Batu 2%.

### **C. Penyajian Data Penelitian**

#### **1. Analisis Data Tentang Perilaku Konsumsi Masyarakat Desa Mergayu Kecamatan Bandung Kabupaten Tulungagung**

Penyajian data yang pertama peneliti sajikan adalah mengenai Perilaku Konsumsi masyarakat Desa Mergayu Kecamatan Bandung Kabupaten Tulungagung. Dalam penyajian ini nantinya akan diketahui apakah responden mengetahui perilaku konsumsi. Lebih lanjut,dalam mengetahui pelayanan tersebut,peneliti menggunakan indicator atau pertanyaan pada angket tentang “Anda mengetahui perilaku konsumsi secara Islami (Halal, tidak berlebihan, tidak memaksa kehendak)” yang berada pada table kuesioner perilaku konsumsi islam masyarakat Desa Mergayu Kecamatan Bandung Kabupaten Tulungagung. Pada pertanyaan tersebut, disediakan 5 pilihan jawaban, di dalam kotak pilihan 1 dan 2 yakni “Sangat Tidak Setuju dan Tidak Setuju” diartikan bahwa responden tidak mengetahui ataupun memahami konsumsi dengan baik. Kemudian pada kotak kedua yakni “Netral” artinya bahwa responden tidak memihak. Sedangkan pada kotak ke 4 dan 5 yakni “Setuju dan Sangat Setuju” diartikan bahwa responden memahami atau mengetahui konsumsi islam dengan baik. Adapun hasil dari konsumsi islam masyarakat

Desa Mergayu Kecamatan Bandung Kabupaten Tulungagung berdasarkan jenis pekerjaannya dapat dilihat pada table berikut ini:

Tabel 4. 2  
Perilaku Konsumsi Secara Islami (Halal, Tidak Berlebihan, Tidak Memaksa Kehendak)

No	Perilaku Konsumsi Islam	Responden	Prosentase
1	Netral	16	17%
2	Setuju	30	32%
3	Sangat Setuju	48	51%
JUMLAH		94	100%

*Sumber: Hasil Kuesioner*

Pada tabel diatas, dapat diketahui bahwa responden mengetahui dan memahami perilaku konsumsi secara islam. Hal ini bisa dilihat dengan presentase responden yang menyatakan “Sangat Setuju” pada pengetahuan konsumsi islam sebesar 48 (51%) responden dan yang menyatakan "Setuju" sebanyak 30 (32%) responden. Sedangkan yang menyatakan “Netral” sebesar 16 (17%) responden saja.

Adapun angket dengan pernyataan bahwa responden memahami konsumsi yang dilakukan harus memiliki manfaat materil dan spiritual menghasilkan table sebagai berikut:

Tabel 4. 3  
Konsumsi Yang Dilakukan Memiliki Manfaat

No	Perilaku Konsumsi Islam	Responden	Prosentase
1	Tidak Setuju	21	22%
2	Netral	22	23%
3	Setuju	42	45%
4	Sangat Setuju	9	10%
JUMLAH		94	100%

Sumber: Hasil Kuesioner

Pada table diatas dapat dilihat bahwa yang menyatakan “Tidak Setuju” sebanyak 21 (22%) responden dan yang menyatakan “Netral” sebanyak 22 (23%) responden. Sedangkan yang menyatakan “Setuju” sebanyak 42 (45%) dan yang menyatakan “Sangat Setuju” sebanyak 9 (10%) responden.

Adapun angket dengan pernyataan “Anda menyadari bahwa konsumsi yang anda lakukan harus dipertanggungjawabkan kepada Allah” dapat dilihat pada table dibawah ini:

Tabel 4. 4  
Konsumsi Yang Dipertanggungjawabkan Kepada Allah

No	Perilaku Konsumsi Islam	Responden	Prosentase
1	Netral	23	24%
2	Setuju	18	19%
3	Sangat Setuju	53	57%
JUMLAH		94	100%

*Sumber: Hasil Kuesioner*

Dilihat dari pemaparan tabel di atas dapat disimpulkan bahwa masyarakat Desa Mergayu menyadari bahwa konsumsi yang dilakukan harus dipertanggungjawabkan kepada Allah. Hal tersebut diketahui dari hasil pemaparan data berdasarkan jawaban dari angket yang menjawab “Sangat Setuju” sejumlah 53 (57%) responden dan “Setuju” sejumlah 18 (19%) responden. Sedangkan masyarakat yang memilih jawaban “Netral sejumlah 23 (24%) responden.

Selanjutnya pemaparan data dari pernyataan “Anda mengetahui dengan jelas bahwa dalam islam dilarang melakukan konsumsi secara berlebihan”, hasil pemaparan datanya dapat dilihat dari table di bawah ini:

Tabel 4. 5  
Dilarang melakukan konsumsi berlebihan



No	Perilaku Konsumsi Islam	Responden	Prosentase
1	Netral	34	36%
2	Setuju	56	60%
3	Sangat Setuju	4	4%
JUMLAH		94	100%

*Sumber: Hasil Kuesioner*

Dapat disimpulkan bahwa keluarga Desa Mergayu lebih berpendapat “Netral” dimana respondennya sebesar 34 (36%) responden. Sedangkan yang menyatakan “Setuju” sebanyak 56 (60%) dan “Sangat Setuju” sebanyak 4 (4%). Dari hasil observasi dapat dilihat bahwa keluarga Desa Mergayu dalam mengkonsumsi masih bersifat berlebih-lebihan.

Hasil angket mengenai pernyataan “Anda mengetahui bahwa konsumsi yang anda lakukan bagian dari sarana ibadah anda kepada Allah” mendapatkan hasil sebagai berikut:

Tabel 4. 6  
Konsumsi Bagian Dari Sarana Ibadah

No	Perilaku Konsumsi Islam	Responden	Prosentase
1	Tidak Setuju	4	4%

2	Netral	19	20%
3	Setuju	63	67%
	Sangat Setuju	8	9
JUMLAH		94	100%

*Sumber: Hasil Kuesioner*

Dari tabel diatas menunjukkan responden yang menyatakann “Tidak Setuju” sebesar 4 (4%) responden dan yang menyatakan “Netral” sebesar 19 (20%). Sedangkan yang menyatakan “Setuju” sebesar 63 (67%) dan yang menyatakan :Sangat Setuju” sebesar 8 (9%).

Dari hasil tersebut dapat disimpulkan bahwa keluarga Desa Mergayu menyadari bahwa setiap konsumsi yang dilakukan merupakan sarana ibadah kepada Allah SWT.

## **2. Analisis Data Tentang Gaya Hidup Masyarakat Desa Mergayu Kecamatan Bandung Kabupaten Tulungagung**

Penyajian data yang kedua peneliti sajikan adalah mengenai gaya hidup keluarga Desa Mergayu Kecamatan Bandung Kabupaten Tulungagung.dalam penyajian ini, nantinya akan diketahui jumlah responden yang mengetahui tentang gaya hidup secara islam. Untuk lebih lanjut, dalam mengetahui persepsi masyarakat peneliti menggunakan indicator pertanyaan “Anda selalu mengutamakan penggunaan pakaian yang sesuai dengan ketentuan syariah”. Pada pertanyaan tersebut , disediakan 5 pilihan jawaban, di dalam kotak pilihan

1 dan 2 yakni “Sangat Tidak Setuju dan Tidak Setuju” diartikan bahwa responden tidak mengetahui ataupun memahami gaya hidup dalam islam dengan baik. Kemudian pada kotak kedua yakni “Netral” artinya bahwa responden tidak memihak. Sedangkan pada kotak ke 4 dan 5 yakni “Setuju dan Sangat Setuju” diartikan bahwa responden memahami atau mengetahui gaya hidup islam dengan baik. Adapun hasil dari gaya hidup masyarakat Desa Mergayu Kecamatan Bandung Kabupaten Tulungagung berdasarkan jenis pekerjaannya dapat dilihat pada table berikut ini:

Tabel 4. 7  
Mengutamakan Penggunaan Pakaian Yang Sesuai Dengan Ketentuan Syariah

No	Gaya Hidup Islam	Responden	Prosentase
1	Netral	78	83%
2	Setuju	16	17%
JUMLAH		94	100%

*Sumber: Hasil Kuesioner*

Dari hasil pemaparan data diatas responden yang menyatakan “Netral” sebanyak 78 (83%) responden. Sedangkan yang menyatakan “Setuju” sebanyak 16 (17%) responden. Dapat disimpulkan bahwa mayoritas responden kurang memperhatikan syariat islam dalam berpakaian. Masyarakat Desa Mergayu Kecamatan Bandung dalam berpakaian masih belum menutup aurat.

Selanjutnya pernyataan mengenai “Anda selalu tertarik mencoba dan mengkonsumsi makanan atau barang yang di rekomendasikan teman” hasil pemaparan data dapat dilihat pada table dibawah ini:

Tabel 4. 8  
Tertarik Dengan Makanan Atau Barang Yang Direkomendasikan  
Teman

No	Gaya Hidup Islam	Responden	Prosentase
1	Sangat Tidak Setuju	3	3%
2	Tidak Setuju	37	39%
3	Netral	39	42%
4	Setuju	12	13%
5	Sangat Setuju	3	3%
JUMLAH		94	100%

*Sumber: Hasil Kuesioner*

Responden yang menyatakan “Sangat Tidak Setuju” sebanyak 3 (3%) responden dan “tidak Setuju” sebanyak 37 (39%) responden. Sebanyak 39 (42%) responden menyatakan “Netral”. Sedangkan 12 (13%) responden menyatakan “Setuju” dan yang menyatakan “TidakSetuju” sebanyak 3 (3%) responden. Artinya masyarakat Desa Mergayu dalam membeli makanan atau barang tidak bergantung atas rekomendasi teman.

Kemudian pernyataan terkait “Anda sangat betah untuk menghabiskan waktu berwisata yang menyediakan dan dekat dengan tempat ibadah”. Pemaparan data hasil dari angket dapat dilihat pada tabel berikut ini:

Tabel 4. 9  
Berwisata Di Tempat Yang Menyediakan Tempat Ibadah

No	Gaya Hidup Islam	Responden	Prosentase
1	Setuju	19	20%
2	Sangat Setuju	75	80%
JUMLAH		94	100%

*Sumber: Hasil Kuesioner*

Responden menyatakan “Setuju” sebanyak 19 (20%) responden. Sedangkan yang menyatakan “Sangat Setuju” sebanyak 75 (80%) responden. Maka mayoritas responden sangat memperhatikan tempat ibadah ketika ingin mengunjungi tempat wisata.

Pada indikator pernyataan “Anda selalu memperhatikan logo atau label halal pada kemasan sebelum membeli suatu barang” pemaparan datanya sebagai berikut:

Tabel 4. 10  
Memperhatikan Label Halal Sebelum Membeli

No	Gaya Hidup Islam	Responden	Prosentase
1	Netral	56	60%
2	Setuju	30	32%
3	Sangat Setuju	8	8%
JUMLAH		94	100%

*Sumber: Hasil Kuesioner*

Dari pemaparan tabel diatas bahwa responden yang memperhatikan label halal sebelum membeli barang yang menyatakan “Netral” sebanyak 56 (60%) responden. Sedangkan yang menyatakan “Setuju” sebanyak 30 (32%) responden dan 8 (8%) menyatakan “Sangat Setuju”.

Dari indicator pertanyaan “Anda selalu tertarik dengan iklan produk halal dan ingin membelinya” pemaparan hasil angket dapat dilihat pada table dibawah ini:

Tabel 4. 11

Tertarik Dengan Iklan Sebelum Membeli

No	Gaya Hidup Islam	Responden	Prosentase
1	Sangat Tidak Setuju	27	29%
2	Tidak Setuju	42	45%
3	Netral	17	18%

4	Setuju	6	6%
5	Sangat Setuju	2	2%
JUMLAH		94	100%

*Sumber: Hasil Kuesioner*

Hasilnya yang menyatakan “Sangat Tidak Setuju” sebesar 27 (29%) responden dan 42 (45%) responden menyatakan tidak setuju. Sedangkan sebanyak 17 (18%) responden menyatakan “Netral”. Disisi lain responden yang menyatakan “Setuju” sebanyak 6 (6%) responden dan sebanyak 2 (2%) lainnya menyatakan “Sangat Setuju”.

Pada indikator “Anda selalu melihat merek sebelum membeli pakaian” dapat dilihat pada table dibawah ini:

Tabel 4. 12

Melihat merek sebelum membeli pakaian

No	Gaya Hidup Islam	Responden	Prosentase
1	Sangat Tidak Setuju	17	18%
2	Tidak Setuju	41	44%
3	Netral	23	24%
4	Setuju	13	14%
JUMLAH		94	100%

*Sumber: Hasil Kuesioner*

Pada table diatas responden yang menyatakan “Sangat Tidak Setuju” sebanyak 17 (18%) responden dan yang menyatakan “Tidak Setuju sebanyak 41 (44%) responden. Sedangkan 23 (24%) responden menyatakan “Netral”. Disisi lain yang menyatakan “Setuju” sebesar 13 (14%) responden.

Table dibawah ini merupakan hasil penyebaran angket mengenai indicator “Anda selalu memberi barang tanpa direncanakan sebelumnya”

Tabel 4. 13  
Memberi Barang Tanpa Direncanakan Sebelumnya

No	Gaya Hidup Islam	Responden	Prosentase
1	Netral	17	18%
2	Setuju	28	30%
3	Sangat Setuju	49	52%
JUMLAH		94	100%

*Sumber: Hasil Kuesioner*

Dari tabel diatas yang menyatakan “Netral” sebanyak 17 (18%) responden. Sedangkan yang menyatakan “Setuju” sebanyak 28 (30%) responden dan 49 (52%) menyatakan “Sangat Setuju”.

Pada indikator pernyataan “Anda membeli barang sesuai dengan gaya hidup orang lain” hasil dari penyebaran angket dapat dilihat pada table dibawah ini:



Tabel 4. 14  
Membeli barang Sesuai Gaya Hidup Orang Lain

No	Gaya Hidup Islam	Responden	Prosentase
1	Sangat Tidak Setuju	33	35%
2	Tidak Setuju	27	29%
3	Netral	18	19%
4	Setuju	14	15%
5	Sangat Setuju	2	2%
JUMLAH		94	100%

*Sumber: Hasil Kuesioner*

Dari hasil pemaparan table diatas responden yang menyatakan “Sangat Tidak Setuju” sebanyak 33 (35%) responden dan sebanyak 27 (29%) responden menyatakan “Tidak Setuju”. Sedangkan sebanyak 18 (19%) menyatakan “Netral”. Disisi lain responden yang menyatakan “Setuju” sebanyak 14 (15%) dan sisanya 2 (2%) reaponden menyatakan “Sangat Setuju”.