

LAMPIRAN-LAMPIRAN

Lampiran 1

Lampiran 2

Lampiran 3

Lampiran 4**PEDOMAN OBSERVASI PARTISIPAN**

Hal-hal yang perlu diobservasi:

1. Sejarah sekolah
2. Lingkungan belajar sekolah
3. Data guru dan karyawan sekolah
4. Proses pembelajaran
5. Kondisi bangunan sekolah
6. Jumlah siswa
7. Prestasi yang pernah diraih
8. Kegiatan ekstrakurikuler
9. Kegiatan OSIS

Lampiran 5

PEDOMAN ANGKET SISWA

INSTRUMEN ANGKET
PENGARUH LATAR BELAKANG PENDIDIKAN SISWA TERHADAP
KEMAMPUAN MEMBACA AL-QUR'AN SISWA KELAS XI
MAN TULUNGAGUNG 1 DAN MAN TULUNGAGUNG 2

I. Petunjuk

1. Angket ini hanya bertujuan untuk memenuhi salah satu tugas akhir studi
2. Jawablah dengan jujur karena hasil angket ini tidak akan mempengaruhi nilai raport atau kenaikan kelas anda!.
3. Jawaban angket ini akan dirahasiakan.
4. Isilah nama anda pada kolom yang tersedia!.
5. Bacalah pertanyaan berikut dengan teliti!
6. Pilihlah alternatif jawaban a, b, c, dan d sesuai dengan keadaan anda dengan memberikan tanda silang (X).
 CONTOH : ~~a~~ b. c. d.
7. Jika akan mengganti jawaban, maka tambahkan tanda (=) pada jawaban awal dan tandai jawaban yang baru.
 CONTOH : ~~a~~ b. c. d.
8. Atas partisipasi Anda disampaikan terima kasih.

II. Identitas Responden

Nama :

Kelas/Jurusan :

Asal SMP/MTs :

Pekerjaan Orang Tua :

Pendidikan Orang Tua :

III. Pertanyaan

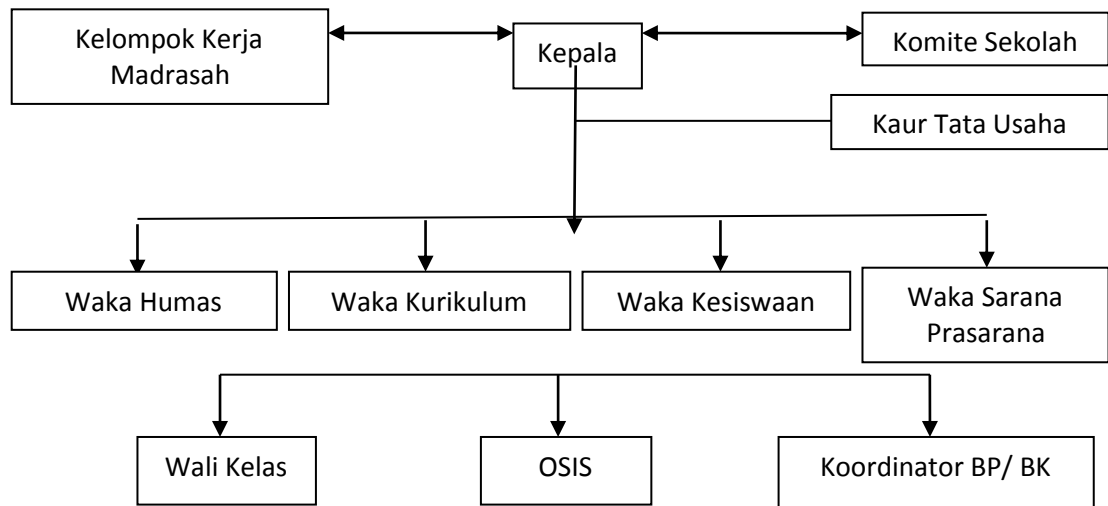
1. Apakah setiap hari di sekolah anda membaca Al-Qur'an?
 - a. Selalu b. Sering c. Kadang-kadang d. Tidak pernah
2. Apakah sekolah memberikan jam tambahan khusus dalam membaca Al-Qur'an di luar jam pelajaran?
 - a. Selalu b. Sering c. Kadang-kadang d. Tidak pernah
3. Apakah anda merasa jenuh membaca Al-Qur'an di dalam kelas?
 - a. Selalu b. Sering c. Kadang-kadang d. Tidak pernah

4. Apakah anda mempunyai kemampuan yang tinggi untuk bisa lancar membaca Al-Qur'an?
a. Selalu b. Sering c. Kadang-kadang d. Tidak pernah
5. Apakah anda diberitahu kesalahan-kesalahan jika anda membaca Al-Qur'an oleh guru/ustadz?
a. Selalu b. Sering c. Kadang-kadang d. Tidak pernah
6. Apakah anda memperhatikan guru Al-Qur'an dengan baik ketika menerangkan materi pelajaran?
a. Selalu b. Sering c. Kadang-kadang d. Tidak pernah
7. Apakah guru Al-Qur'an menggunakan alat peraga ketika menerangkan materi pelajaran?
a. Selalu b. Sering c. Kadang-kadang d. Tidak pernah
8. Apakah dalam membaca Al-Qur'an anda mengalami kesulitan tentang ilmu tajwid?
a. Selalu b. Sering c. Kadang-kadang d. Tidak pernah
9. Apakah ada penilaian dalam setiap pelajaran Al-Qur'an?
a. Selalu b. Sering c. Kadang-kadang d. Tidak pernah
10. Apakah anda kalau belajar membaca Al-Qur'an ada peningkatan?
a. Selalu b. Sering c. Kadang-kadang d. Tidak pernah
11. Apakah dirumah, orang tua anda juga mengajari membaca Al-Qur'an?
a. Selalu b. Sering c. Kadang-kadang d. Tidak pernah
12. Apakah orang tua juga mengajari ilmu tajwid?
a. Selalu b. Sering c. Kadang-kadang d. Tidak pernah
13. Apakah ada unsur keterpaksaan dalam membaca Al-Qur'an ketika dirumah?
a. Selalu b. Sering c. Kadang-kadang d. Tidak pernah
14. Apakah orang tua membiasakan baca Al-Qur'an setiap hari?
a. Selalu b. Sering c. Kadang-kadang d. Tidak pernah
15. Apakah anda tumbuh kesadaran diri untuk selalu baca Al-Qur'an?
a. Selalu b. Sering c. Kadang-kadang d. Tidak pernah
16. Apakah setiap hari anda menargetkan baca Al-Qur'an 1 juz?
a. Selalu b. Sering c. Kadang-kadang d. Tidak pernah

17. Apakah anda setiap hari juga belajar membaca Al-Qur'an di mushola/ majlis ta'lim?
- a. Selalu b. Sering c. Kadang-kadang d. Tidak pernah
18. Apakah anda pernah belajar Al-Qur'an di TPQ/ TPQ?
- a. Selalu b. Sering c. Kadang-kadang d. Tidak pernah
19. Apakah anda mengalami kesulitan dalam membaca Al-Qur'an?
- a. Selalu b. Sering c. Kadang-kadang d. Tidak pernah
20. Apakah guru/ustadz memberi penilaian dalam membaca Al-Qur'an?
- a. Selalu b. Sering c. Kadang-kadang d. Tidak pernah

Lampiran 6

Struktur Organisasi MAN Tulungagung 1



Lampiran 7

Data Guru MAN Tulungagung 1

No	Nama Guru	Mata Pelajaran
1	2	3
1.	Drs. Slamet Riyadi, M. Pd	Kepala Madrasah
2.	Drs. Masduqi	SKI/ Qur'an Hadits
3.	Drs. Kahfi Nurudduja	Matematika
4.	Drs. Imam Mismadi	Kimia
5.	Drs. Arif Sujono P	Bahasa Arab
6.	Dra. Sri Munfarida	Matematika
7.	Drs. Rum Wahyudi	Bahasa Indonesia
8.	Drs. Mokh. Tahrir	Matematika
9.	Drs. Boiman	Biologi
10.	Hj. Shofiyah, S. Pd	Matematika
11.	Drs. Moh. Syafi'udin	Matematika
12.	Dra. Esti Setya R, M. Pd	Kimia
13.	Masrohaini, S. Pd	Antropologi
14.	Drs. Agus Isminarto, M. Ed	Kimia
15.	Drs. Moh. Zaenudin	Bahasa Inggris
16.	Astutik, S. Pd	Geografi
17.	Imam Hanafi, S. Pd	Matematika
18.	Srinatun, S.Pd	Ekonomi
19.	Drs. Syaifudin	Sosiologi
20.	Ariadi Eko Susanto, S. Pd	Bahasa Indonesia
21.	Sri Utami, S. Pd	Bahasa Indonesia
22.	Sokhibul Akhwali, S. Pd	PKN
23.	Nuruddin, S. Ag	Fiqh
24.	Ali Machur, S. Pd	Fisika
25.	Januariani, S. Pd	Matematika
26.	Titis Prasetyaningsih, S. Pd	Fisika
27.	Suwandi, S. Ag	Aqidah Akhlak
28.	Dra. Emi El Azizah	PKN
29.	Masjudi, S. Pd	Bahasa Inggris
30.	Qori' Triana, S. Ag	Qur'an Hadits

31.	Dra. Yuliani	Bahasa Inggris
32.	Dra. Istikanah	Sejarah Nasional
33.	Wahyulik, S. Pd	Ekonomi
34.	Nurhadi, S. Ag	Fiqh
35.	Drs. Suroto	Bahasa Indonesia
36.	Drs. Hartanto	Fisika
37.	Drs. Purwanto	Sosiologi
38.	Dra. Maryuni	Fisika
39.	Siti Asmah Solikatin, S. Pd	Akuntansi
40.	Drs. Murniadi	Fisika
41.	Drs. Topo Mujiono	Geografi
42.	Joko Prasetyo, S. Pd	Bahasa Inggris
43.	Ries Ambarsari, S. Pd	Bahasa Indonesia
44.	Trijono, SS	Sejarah Budaya
45.	Ernawati, S. Pd	Geografi
46.	Tri Wulandari, S. Pd	Ekonomi
47.	Istingadah, S. Pd	Ekonomi/ Akuntansi
48.	Abd. Wahib Widodo, S. Ag	Bahasa Arab
49.	Moh. Fathulloh, M. Ag	Fiqh
50.	Yulis Sarita Dewi, S. Pd	Penjaskes
51.	Ema Haryani, S. Pd	Bahasa Indonesia
52.	Misroh Anik, S. Pd	Bahasa Inggris
53.	Reni Widya W, S. Pd	Biologi
54.	Dinur Rohmah H, S. Pd	Kimia
55.	Maya Hesti, s. Pd	Biologi
56.	Laili Nikmah, S. Pd	Bahasa Inggris
57.	Halili, S. HI	Bahasa Arab
58.	Nunung Shofa, S. Ag	Bahasa Arab
59.	Lulus Angela Sari, S. Pd	Penjaskes
60.	Ulfatun Nikmah, S. Ag	Bahasa Arab
61.	Roikhatul Jannah, S. Ag	Bahasa Arab
62.	Faridatul Hasanah, S. Ag	Bhs. Arab
63.	Dra. Siti Umayah	Biologi
64.	Miratul Husna, S. Pd. I	Bahasa Inggris
65.	Irhamni	TIK
66.	Sugiyo	Kesenian

67.	Ahmad Supriadi, S. Pd. I	Muatan Lokal
68.	Uswatun Mahmudah, S. Psi	BP/ BK
69.	Damiri, SH	Fiqh
70.	Moh. Kahfi, S. Ag	Qur'an Hadits
71.	Drs.H. Rukhani	Qur'an Hadits

Lampiran 8**Data Siswa MAN Tulungagung 1 tahun pelajaran 2014/2015**

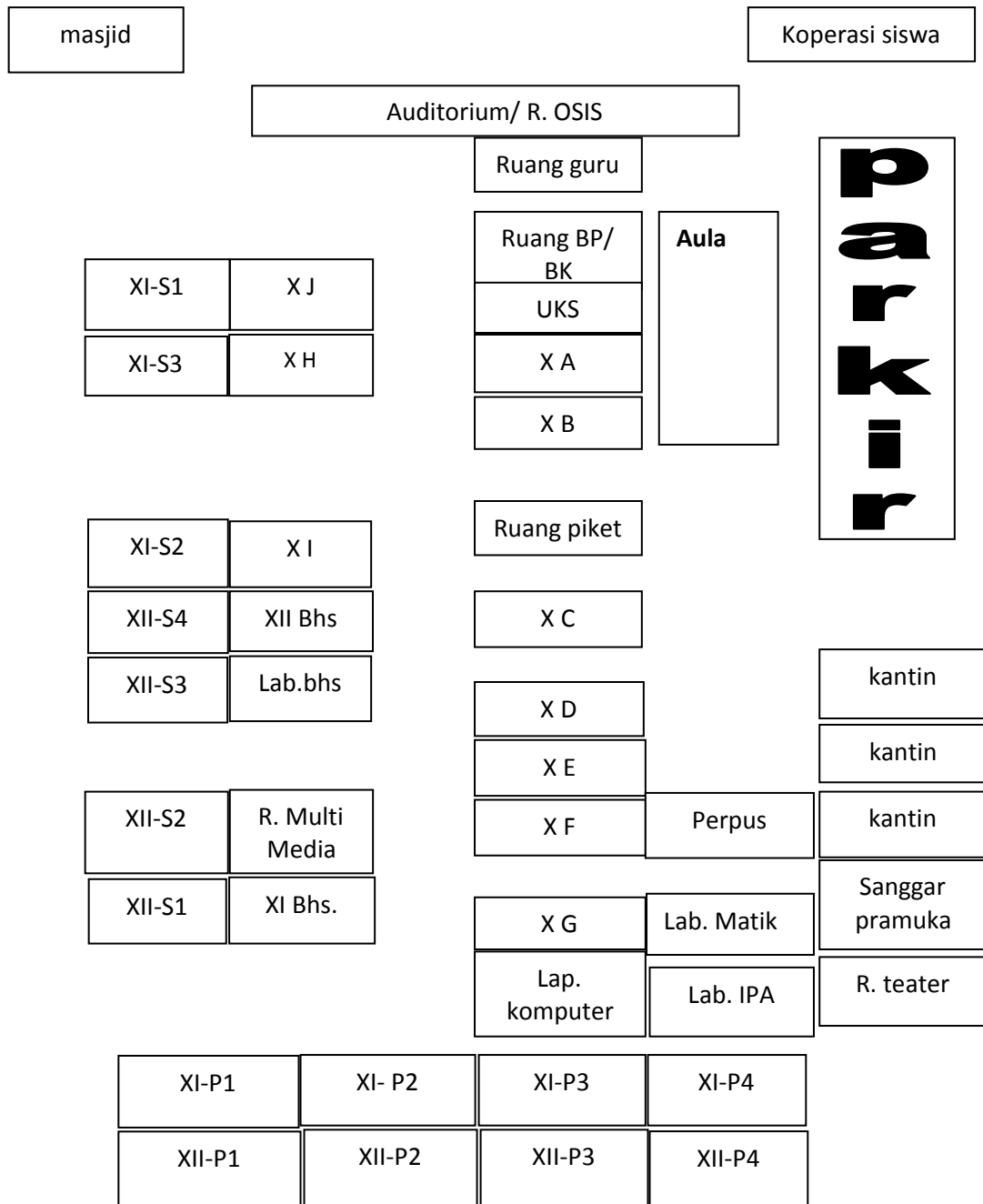
No	Kelas	Jumlah Kelas	L	P	Jumlah	Ket.
1	X	10	134	311	445	
2	XI	8	102	178	280	
3	XII	9	120	253	373	
			356	742	1098	

Lampiran 9**Sarana dan Prasarana MAN Tulungagung 1**

No	Sarana dan Prasarana	Jumlah	Kondisi
1	Ruang Kelas	27	Baik
2	Ruang Kepala	1	Baik
3	Ruang Guru	1	Baik
4	Perpustakaan	1	Baik
5	Ruang Tata Usaha	2	Baik
6	Laboratorium IPA	2	Baik
7	Laboratorium Bahasa	1	Baik
8	Laboratorium Matik	1	Baik
9	Ruang Bimbingan Penyuluhan	1	Baik
10	Tiang Bendera	1	Baik
11	KM/ WC Putra	6	Baik
12	KM/ WC Putri	6	Baik
13	KM/ WC Guru	4	Baik
14	Ruang OSIS	1	Baik
15	Kantin	3	Baik
16	Tempat Parkir	1	Baik
17	Koperasi	1	Baik
18	Auditorium	1	Baik
19	Ruang Rapat	1	Baik
20	UKS	1	Baik
21	Ruang Piket	1	Baik
22	Sanggar Pramuka	1	Baik
23	R. Multimedia	1	Baik

Lampiran 10

Denah Gedung MAN Tulungagung 1
Denah Gedung Madrasah Aliyah Negeri Tulungagung 1



Lampiran 11

Data Hasil Angket Tentang Pengaruh Latar Belakang Pendidikan Formal, Non-formal, dan informal siswa terhadap kemampuan membaca Al-Qur'an di MAN Tulungagung 1

No	Item Pertanyaan																				Jml
	1	2	3	4	5	6	7	8	9	10	11	12	13	14	15	16	17	18	19	20	
1	4	3	1	4	4	4	1	3	4	4	2	3	3	4	3	1	4	3	1	3	59
2	4	3	1	4	4	3	1	3	3	3	3	3	4	3	3	1	3	3	4	2	58
3	4	3	3	4	4	3	2	4	3	3	3	1	3	3	2	3	3	3	2	4	60
4	4	4	3	4	4	3	2	1	3	4	4	1	3	3	1	3	3	3	4	3	60
5	4	4	3	3	4	3	4	3	3	4	2	1	3	4	3	1	4	4	4	3	64
6	4	4	3	3	4	3	1	3	2	3	2	3	3	4	4	1	1	3	2	4	57
7	4	3	1	4	4	4	1	1	4	3	2	1	1	4	1	1	4	3	4	2	52
8	4	4	4	4	4	3	1	4	4	3	2	1	3	3	1	1	2	2	1	4	55
9	4	4	3	3	4	4	4	2	4	3	1	1	1	4	3	1	1	2	4	4	57
10	3	3	4	3	4	3	2	2	4	4	1	1	4	4	2	1	1	4	4	3	57
11	4	4	3	3	4	4	2	4	4	4	3	4	1	4	2	1	4	4	4	3	66
12	4	3	1	2	2	4	2	4	3	4	4	4	4	4	1	1	4	3	1	2	57
13	4	4	3	1	2	4	1	1	4	3	2	1	1	4	2	4	3	4	4	4	56
14	4	3	3	3	4	4	4	1	3	3	2	1	3	4	4	3	1	3	4	3	60
15	4	3	3	3	4	3	4	4	3	4	4	4	3	3	2	4	1	3	4	3	66
16	4	1	4	2	4	4	4	2	2	3	2	1	3	4	3	3	3	3	4	3	59
17	3	3	4	4	2	4	1	2	2	3	2	4	4	4	3	4	4	4	2	2	61
18	3	4	1	3	3	4	1	2	2	2	2	1	4	4	2	3	4	4	4	2	55
19	3	3	1	3	3	4	1	2	4	1	2	4	4	4	3	1	4	3	2	2	54
20	4	3	4	3	3	4	1	1	3	3	2	3	1	4	2	1	2	3	2	2	51
21	4	2	1	3	4	4	3	3	3	3	2	3	1	3	2	1	1	3	4	3	53
22	4	4	2	3	1	3	1	3	2	4	3	4	4	3	3	1	1	3	4	2	55
23	4	3	2	3	1	3	2	3	2	3	3	3	3	3	2	1	2	3	1	3	50
24	4	4	1	2	2	3	2	2	2	1	2	2	4	4	2	4	4	3	2	2	52
25	4	3	2	4	3	3	2	2	4	4	2	3	3	4	1	2	3	3	4	2	58
26	4	2	1	4	4	4	2	2	3	4	1	3	1	4	3	4	3	3	2	2	56
27	4	3	1	2	3	3	1	2	3	4	1	4	1	4	1	4	3	3	2	3	52
28	4	3	1	2	3	2	2	1	4	2	2	1	1	3	3	1	2	3	2	3	45
29	4	3	1	2	3	3	3	2	1	2	2	1	2	4	3	1	1	3	2	3	46
30	3	2	1	2	3	2	1	2	1	1	2	4	2	3	2	4	1	2	1	3	42
31	4	1	3	1	1	2	3	2	4	3	3	2	4	2	1	3	2	3	2	4	50
32	3	4	3	4	2	2	1	2	4	2	3	3	1	4	2	3	2	3	2	3	53
33	4	2	3	3	4	2	1	2	2	3	3	1	2	3	4	3	4	3	2	2	53
34	4	3	1	4	4	2	1	3	3	2	3	2	4	2	2	2	2	1	4	4	53
35	4	4	3	4	2	2	2	1	3	4	2	1	1	2	2	2	1	3	2	2	47
36	4	3	1	1	2	2	2	3	3	2	2	1	1	2	3	1	3	1	2	2	41
37	4	2	4	2	4	4	2	4	2	1	3	3	3	1	3	1	2	3	2	2	52
38	3	4	1	2	4	4	2	3	2	2	1	3	4	4	2	4	4	1	2	3	55
39	3	4	1	2	1	3	2	3	2	3	1	4	3	3	2	2	3	3	4	3	52
40	3	4	1	4	2	3	3	2	4	4	3	3	3	3	1	1	4	1	4	2	55
41	3	3	1	1	2	3	3	2	3	1	4	1	3	3	3	1	3	1	2	2	45
42	3	3	3	4	2	4	3	2	1	3	3	2	3	4	1	1	4	1	4	3	54
43	4	4	1	3	4	2	3	2	2	3	4	1	3	2	3	2	3	4	4	3	57

44	4	2	1	3	3	2	3	1	4	3	3	2	2	2	3	1	4	3	2	1	49
45	4	2	1	3	4	4	1	1	3	4	1	2	2	1	3	3	4	1	1	3	48
46	4	4	4	3	2	4	1	2	3	3	2	2	1	1	2	4	1	4	2	2	51
47	4	3	3	4	1	4	2	3	3	3	2	1	3	3	4	1	4	2	2	3	55
48	4	3	1	3	3	2	2	3	3	4	2	1	3	3	3	2	1	3	4	4	54
49	3	4	1	4	4	4	4	3	3	3	4	1	3	3	2	3	4	2	3	3	61
50	4	3	2	4	1	3	2	3	2	3	2	2	1	2	3	1	2	3	4	4	51
51	3	3	2	4	1	3	1	3	2	2	3	1	1	3	1	1	2	3	2	3	44
52	3	3	2	2	1	4	3	2	1	2	1	4	4	3	3	1	3	3	2	3	50
53	4	4	1	2	3	4	1	2	2	3	3	2	3	2	1	1	2	3	4	3	50
54	3	4	1	1	1	2	2	1	4	4	2	2	3	4	3	1	4	4	1	3	50
55	4	4	2	4	4	2	2	2	4	2	2	4	1	4	1	1	4	1	3	3	54
56	4	2	1	4	4	2	1	2	4	4	2	2	3	3	2	1	4	1	1	3	50
57	3	2	2	4	3	2	2	2	4	2	2	1	3	1	2	1	2	1	1	2	42
58	3	2	2	4	3	4	2	4	3	2	2	2	3	4	4	3	4	3	1	2	57
59	2	2	2	3	3	4	2	1	2	2	1	1	1	4	3	3	4	1	2	2	45
60	4	4	1	3	4	2	2	2	4	1	3	1	2	3	3	2	2	4	2	2	51
61	3	2	1	4	4	4	2	2	2	3	1	1	3	4	2	1	2	4	3	4	52
62	2	2	2	3	2	2	4	2	4	4	3	1	3	2	2	1	2	2	4	2	49
63	4	2	2	4	2	4	1	3	2	3	3	2	3	2	2	1	2	4	3	2	51
64	4	3	1	4	2	4	2	2	2	3	4	1	3	2	2	1	4	4	1	4	53
65	4	1	2	3	4	4	2	4	3	3	2	2	3	2	1	2	1	3	2	4	52
66	4	4	1	3	2	2	4	1	4	4	2	4	1	2	2	2	1	4	1	1	49
67	4	1	2	4	4	2	3	4	1	1	4	2	1	2	2	1	1	3	2	1	45
68	3	4	4	1	4	2	3	4	1	4	4	2	3	4	2	2	1	1	4	1	54
69	4	4	1	2	4	4	3	4	1	3	2	2	2	1	1	4	1	1	2	2	48
70	4	4	4	2	4	1	3	4	4	2	2	2	3	1	1	3	4	4	2	4	58
71	4	3	1	2	2	4	1	1	1	2	4	4	3	4	2	1	1	4	1	4	49
72	4	4	1	4	2	4	2	2	1	2	2	2	3	1	2	1	4	4	1	4	50
73	4	1	1	1	4	3	3	2	4	3	2	1	1	1	4	1	1	1	2	4	44
74	4	3	1	4	2	2	1	2	4	4	2	1	2	4	4	1	4	4	1	4	54
75	4	4	1	4	4	3	3	4	1	4	1	1	1	4	4	4	1	4	1	1	54
76	4	1	1	4	4	1	3	2	1	4	4	2	1	2	2	1	4	4	3	4	52
77	3	3	4	4	4	4	1	1	1	1	4	1	1	2	2	1	1	4	4	1	47
78	3	4	4	2	4	1	3	4	1	4	1	2	1	4	2	1	1	4	3	1	50
79	3	4	1	2	4	4	3	2	1	1	4	2	1	4	4	1	1	4	2	1	49
80	4	2	2	4	4	1	1	4	4	4	4	2	1	2	2	1	4	1	3	4	54
81	4	2	2	2	4	1	1	2	2	4	4	1	1	2	4	1	1	4	3	1	46
82	4	4	2	4	4	4	2	1	2	4	4	1	1	4	2	1	4	1	3	4	56

Lampiran 12

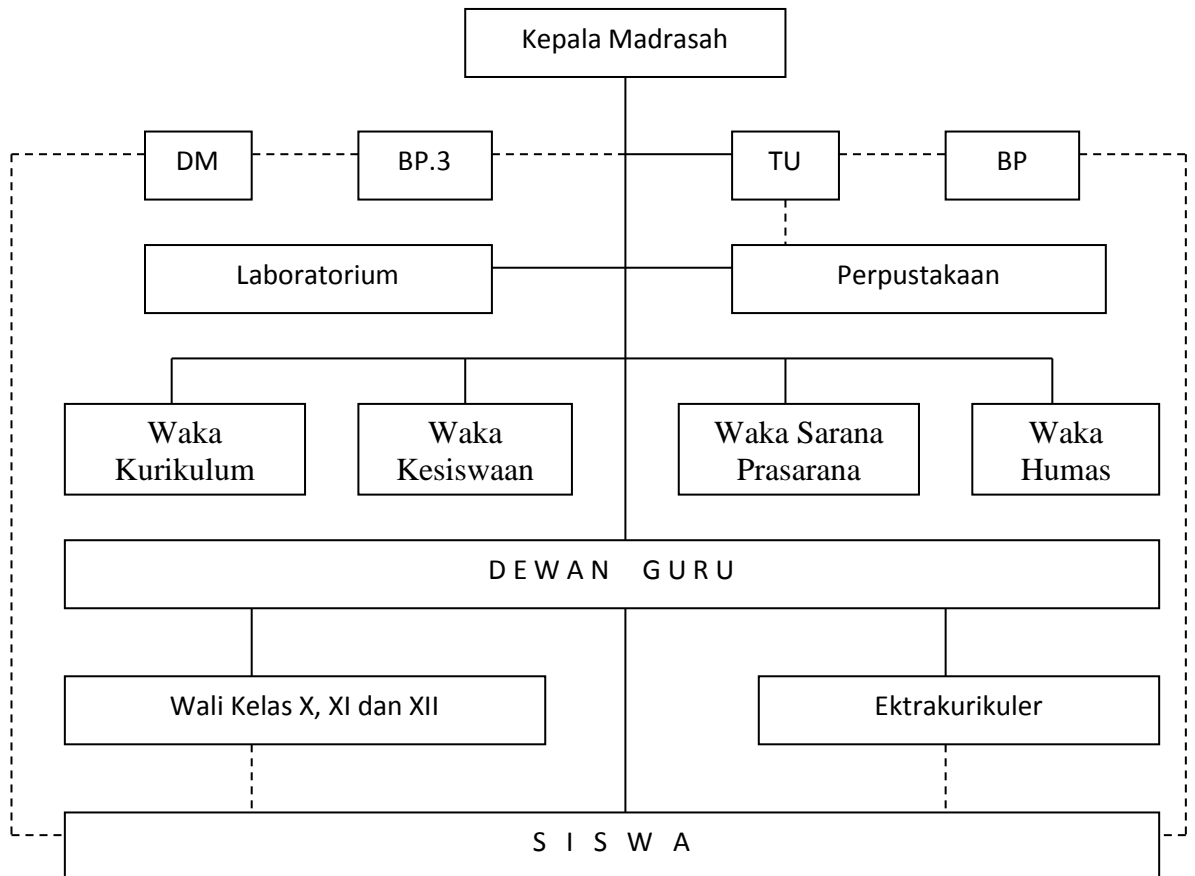
Tabel Uji Validitas Angket MAN 1

No Responden	Variabel		
	X1	X2	X3
1	16	15	15
2	15	12	16
3	17	15	12
4	18	14	12
5	18	18	13
6	18	11	16
7	16	14	9
8	19	13	10
9	19	15	10
10	17	14	12
11	19	17	14
12	14	14	17
13	17	16	10
14	18	14	14
15	17	14	16
16	17	15	13
17	16	13	17
18	15	13	13
19	14	14	17
20	18	11	12
21	15	13	11
22	14	9	17
23	13	12	14
24	14	13	14
25	15	14	13
26	15	13	12
27	14	13	11
28	13	14	10
29	14	11	12
30	11	8	13
31	11	16	12
32	14	13	13
33	15	12	13
34	14	11	13
35	15	11	8
36	12	11	9
37	18	11	13
38	16	12	14
39	12	13	13
40	13	14	13
41	12	12	14
42	15	12	13
43	15	15	13

44	12	15	12
45	15	12	9
46	18	11	8
47	15	14	13
48	13	13	12
49	16	16	13
50	13	13	10
51	12	11	9
52	13	13	15
53	16	11	11
54	11	17	14
55	16	14	12
56	13	13	12
57	12	11	9
58	14	14	15
59	13	11	10
60	15	14	12
61	14	14	11
62	10	14	11
63	14	11	12
64	14	16	12
65	15	13	10
66	13	14	11
67	13	9	11
68	17	7	15
69	17	8	8
70	17	19	9
71	14	11	17
72	15	15	10
73	13	13	9
74	12	17	13
75	16	10	11
76	11	16	11
77	18	8	10
78	16	10	10
79	16	10	15
80	13	14	11

Lampiran 13

**STRUKTUR ORGANISASI
MADRASAH ALIYAH NEGERI TULUNGAGUNG 2
TAHUN 2014/2015**



Sumber data: Dokumentasi Struktur Organisasi MAN Tulungagung 2 tanggal 26 April 2015

Keterangan :

————— : Garis Koordinasi

- - - - - : Garis Konsultasi

Lampiran 14

**NAMA GURU DAN KARYAWAN MAN TULUNGAGUNG 2
TAHUN AJARAN 2014/2015**

NIP	NUPTK	NAMA	KELAHIRAN
197511012007101002	7433753654200010	Abdul Latif Al Fauzi, S.Pd.	Tulungagung
131135040002140001	3657760663200012	Ahmad Bustanul Arifin, S.Si	Tulungagung
197109141997031001	5246749650200003	Ahmad Rofi`i	Malang
131135040002010002		Ali Wijayani	Tulungagung
131135040002050003	5933762664200010	Anang Kustriono, S.Pd.I	Tulungagung
196810131988011001	7345746648200010	Anang Ramli, S.Sos	Trenggalek
197310232005011002	6355751653200013	Ariadi Eko Susanto, S.Pd	Tulungagung
131135040002070004		Bahrul Alam	Tulungagung
131135040002070005		Banafiq	Tulungagung
196507092007011022	8041743645200000	Bibit Prayoga, M.Pd.	Tulungagung
198102262009012003	5558759660300042	Choirul Chaliyah, S.Pd.	Tulungagung
196301091990021002	5441741642200020	Drs. Chozin Sudiwidodo	Tulungagung
196804132005101001	6745746648200042	Drs. Cuk Hari Purnama	Tulungagung
196512191992031001	9551743646200020	Drs. Daruno Arifin	Tulungagung
197503132007102004	0645753655300042	Diyah Istianti, S.Pd	Semarang
131135040002090006	9543757659200020	Dodik Pramono, S.S	Tulungagung
197811052007102001	5437757658300033	Dwi Asih Mundirotul Laili, M.Pd.I	Tulungagung
131135040002080007	9637755657300022	Dwi Mulati, S.Ag.	Tulungagung
131135040002060008		Edi Silitonga	Tulungagung
131135040002150009	0152761663300083	Elif Ananingtyas, S.Pd.	Tulungagung
198011112007102005	5443758660300070	Elok Kurnia Sari, S.Pd.	Blitar
198003132006042013	2645758659300072	Endah Widartin, S.Pd.	Tulungagung
197005111996032001	9843748651300020	Endang Minawati, S.Pd.	Tulungagung
131135040002240010		Endika Ngala Jusanto, S.Pd	Tulungagung
197805042006042037	6836756657300050	Erna Dwi Anjarwati, S.Pd	Tulungagung
131135040002170011	5557761662300082	Erna Dwi Astuti, S.Pd	Tulungagung
198011262005012001	6458758658300000	Erni Sri Setyaningsih, S.Pd	Tulungagung
198603202011011010		Faizal Amri, S.Pd.I	Tulungagung
131135040002110012	3136757659200023	Fajar Shufi Arifin, S.Si	Tulungagung
131135040002010013	8451756656300000	Farida Masviah, S.Pd.I	Tulungagung
197102012005011003	8533749651200040	Febriyanto, S.Pd	Palembang
131135040002110014	8950760661300052	Fima Muwahidah, S.Pd	Tulungagung
131135040002010015		Fourida Diana Wati, S.Sos	Tulungagung

196509131993031003	3245743646200043	Drs. Hadi Mulyono, M.Pd.	Tulungagung
131135040002020016	7837767668300052	Ika Fitriana, Ama. Pust	Tulungagung
196908222007011031	5154747650200030	Indro Sembodo, SS	Tulungagung
196802102005011003	4542746648200052	Akh. Khaerul Ulum, S.Pd.	Jember
197905082009011006	6840757660200000	Khoirul Anam, S.Pd.I	Kediri
196705141994031004	7846745647200050	Drs. Khoirul Huda, M.Ag.	Tulungagung
197710232007102003	1355755565730000	Kholis Zunaidah, S.Ag.	Tulungagung
196204251987032010	1757740641300040	Dra.Komariyah	Tulungagung
131135040002310017	2150761663300060	Lailatul Azizah, S.Sos.I	Tulungagung
131135040002020018	8753760661300082	Lusy Kartika Sari, S.Th.I	Tulungagung
197711042007102003	5436755657300043	Luthvi Tri Handayani, S.Pd.	Tulungagung
197612102011011006		M Nur Syamsi, S.Si	Surabaya
196507161990031002	9048743646200043	M. Muhadjir Machin, S.Pd.I	Jombang
131135040002040019		Ma`arif Darowi	Tulungagung
198007052007012024	6037758660300073	Masyiah, S.Pd.I	Tulungagung
196606241997031001	4956744646200030	Drs. Maskur, M.Pd.	Tulungagung
198010052007101004		Masrohuddaroini, M.Pd.I	Tulungagung
131135040002080020	7761759660200002	Mochamad Chobir Sirad, M.Pd.I	Tanjungkarang
131135040002070021		Moh. Firmansyah	Tulungagung
131135040002090022	6935743645200012	Mohammad, S.Pd	Tulungagung
131135040002080023	1341756658200020	Muhammad farid Mushtofa, S.Pd.I	Tulungagung
196706301994031004	6962745646200002	Drs. Muhibuddin, M.Pd.	Tulungagung
196610211994121002	0353744648200023	Drs.Nanang Ashari	Blitar
131135040002280024	0554765666200013	Nanda Devvi Adi Saputra, S. Kom	Tulungagung
197709282003122003	3260755657300043	Nanik Nuraini, S.Pd	Tulungagung
197709032007102001	2235755657300033	Nur Alifah, S.Pd.	Tulungagung
131135040002010025	3861766667200012	Nur Hidayat	Surabaya
196907231996032001	3055747648300013	Dra.Nur Tsalits Hamidah	Trenggalek
197007152005012007	9047748649300023	Nurhidayah, M.Si	Tulungagung
196906162007012039	4948747649300092	Nurul Ekawati, S.Pd	Tulungagung
131135040002030026		Nurvita Wulandari	Tulungagung
131135040002040027	4061748649200003	Purwanto	Tulungagung
196212072007011010	9044740641200053	Drs. Rahmat Wi Umpomo	Trenggalek
131135040002110028		Rena Ni~matu Zahra, .Pd.	Tulungagung
131135040002070029		Riza Faqih Muhammad	Tulungagung
131135040002270030	4843763666200002	Saiful Anwar, S.Pd	Tulungagung
196404131994031002	9745742646200022	Drs. Samsul Hadi, M.Ag	Tulungagung
196105111992031001	1843739641200042	Sanusi, S.Pd	Tulungagung
197207192005012002	4050750652300073	Siti Nurhayati, S.Ag.	Tulungagung
195605281988032001	1860734640300002	Siti Nurhidayati, S.Pd.I	Tulungagung
131135040002060031		Slamet	Tulungagung

197503202007012017	6652753653300002	Sri Handayani, S.Pd	Tulungagung
195712141983021001	2546735638200013	Drs.Suparto	Tulungagung
198009032005012005	1235758663300003	Sustiana Rahayu, S.Pd	Tulungagung
131135040002070032		Tisna Bagus Ruriawan	Tulungagung
197106072007102002	1939749651300082	Titik Mundiayatin	Tulungagung
197107212005011007	5053749651200023	Tri Handoko, S.Pd.	Tulungagung
131135040002310033	2455745648300033	Tri Asih, S.Pd	Tulungagung
196907052005012003	2037747649300113	Tuminah, S.Pd	Tulungagung
131135040002040034		Tumiran	Tulungagung
196707101988032001	9042745647300073	Umi Hastuti, S.Pd.I	Klaten
197504072005011004	1739753654200022	Wildan Diyauddin, S.Pd	Tulungagung
197209212007012019	0253750652300063	Yanti Yuniarti, S.Pd	Cianjur
197309082005012002	0240751654300013	Yayuk Winarti, S.Pd	Tulungagung
131135040002280035	1951764665200042	Yuan Andriana Mashuri, Amd. Kom.	Tulungagung
197107122007012028	2539749651300063	Yuli Ernawati,S.pd	Tulungagung
196706141995032002	2946745647300062	Dra. Yuni Lestari	Trenggalek
197206022007102001	4934750652300092	Yunis Hidayati, S.Pd.	Nganjuk
131135040002240036		Suharsono, S.Pd	Tulungagung
131135040002270037		Piga Ardika Agung S.	Tulungagung
131135040002080038		Arif Arafat, S.Ag.	Tulungagung
131135040002080039		Agus Santoso	Sidoarjo
131135040002080040		Murtadlo, BA	Pemalang
131135040002080041		Ninda Rufianti	Blitar
131135040002080042		Sultoni Chaffi	Kediri
131135040002080043		Muhammad Mambaul Huda	Tulungagung
131135040002080044		Makrus, M.Ag	Tulungagung
131135040002080045		Endra Saputro	Tulungagung
131135040002080046		Andika Hari Prasetyo	Tulungagung

Sumber data: Dokumentasi Kepegawaian MAN 2 Tulungagung 26 April 2015

Lampiran 15**KEADAAN SISWA MAN TULUNGAGUNG 2
TAHUN AJARAN 2014/2015**

NO	KELAS	LAKI-LAKI	PEREMPUAN	JUMLAH
1	X	196	196	392
2	XI	186	186	372
3	XII	187	187	374
JUMLAH		569	569	1138

Sumber data: Dokumentasi Siswa MAN 2 Tulungagung, 26 April 2015

Lampiran 16

Data Hasil Angket Tentang Pengaruh Latar Belakang Pendidikan Formal, Non-formal, dan informal siswa terhadap kemampuan membaca Al-Qur'an di MAN Tulungagung 2

No	Item Pertanyaan																				Jumlah
	1	2	3	4	5	6	7	8	9	10	11	12	13	14	15	16	17	18	19	20	
1	3	4	3	2	2	3	4	2	3	3	2	4	2	3	3	4	4	3	1	3	58
2	4	3	4	4	2	4	3	4	4	2	1	3	2	3	3	1	4	3	1	3	58
3	4	3	3	3	4	4	3	3	4	3	3	3	2	4	2	4	4	3	1	4	64
4	4	3	4	2	2	3	4	3	3	3	1	2	2	4	2	4	4	3	1	2	56
5	3	4	3	3	2	1	3	3	4	3	1	2	2	3	2	3	4	3	4	2	55
6	3	4	1	3	2	1	3	4	4	3	2	4	1	1	2	3	3	4	4	2	54
7	4	3	1	3	2	3	3	4	2	3	2	2	1	1	2	2	3	4	4	2	51
8	3	4	4	4	4	3	1	3	2	3	1	2	1	3	4	4	4	4	2	2	58
9	4	3	3	1	3	1	1	3	2	1	1	4	2	4	2	1	2	3	2	2	45
10	3	4	3	4	4	3	2	3	1	2	1	4	1	4	2	4	1	1	1	2	50
11	3	4	1	3	3	3	2	3	4	2	3	2	1	4	4	1	1	1	1	2	48
12	4	3	1	3	4	1	2	4	3	2	2	2	2	4	3	3	1	1	3	2	50
13	4	3	1	4	4	2	2	4	3	1	1	3	2	4	4	3	4	4	3	2	58
14	4	3	3	1	2	2	1	4	3	3	3	4	2	4	4	2	4	3	2	2	56
15	4	3	3	3	2	3	4	4	3	3	3	4	2	4	3	2	3	4	2	2	61
16	3	3	2	3	2	3	1	3	2	1	3	2	2	1	1	2	3	4	2	3	46
17	4	4	1	2	2	4	1	3	1	3	1	2	2	1	2	1	3	4	2	3	46
18	2	1	2	2	2	2	4	3	3	2	1	2	1	1	1	3	1	4	4	1	42
19	4	3	3	2	2	2	1	2	3	2	1	4	2	4	1	3	4	2	1	3	49
20	1	3	3	4	4	4	2	4	3	1	3	2	2	1	2	3	4	2	1	3	52
21	1	1	3	2	4	3	1	2	3	1	3	4	2	4	2	3	3	4	4	2	52
22	4	4	3	4	3	4	2	4	4	2	3	4	3	3	2	1	3	4	4	2	63
23	2	4	1	3	3	2	1	3	4	2	1	2	3	3	1	4	2	3	1	2	47
24	4	4	2	2	3	2	1	3	3	4	1	4	2	4	4	1	4	3	1	2	54
25	4	4	3	2	3	3	1	3	4	3	2	2	2	4	3	1	3	3	1	2	53
26	4	4	4	2	2	4	1	3	4	3	2	1	2	4	4	1	4	4	2	2	57
27	2	4	2	3	2	4	1	3	4	3	1	2	2	2	3	1	3	4	1	2	49
28	4	3	3	4	2	4	2	4	3	1	1	1	2	4	3	4	4	2	2	2	55
29	4	4	2	4	4	3	1	3	4	3	1	3	2	2	3	3	4	2	1	3	56
30	4	3	1	3	2	4	1	3	3	1	2	3	2	4	3	2	4	4	4	3	56
31	2	2	1	1	3	2	1	3	2	1	2	1	3	4	3	2	3	3	2	4	45
32	2	2	3	2	3	2	1	3	4	3	2	1	3	2	2	2	3	4	4	1	49
33	4	3	3	2	3	4	4	4	2	3	2	2	3	4	4	3	2	4	4	4	64
34	1	2	3	2	4	4	4	4	2	3	2	1	2	2	3	3	2	2	3	1	50
35	2	3	4	4	2	3	4	4	2	2	2	2	2	4	4	3	2	2	3	1	55
36	4	3	3	3	2	3	1	3	2	2	1	2	1	3	3	3	2	4	3	1	49
37	4	3	3	3	4	4	4	3	4	1	2	2	1	1	4	1	3	2	1	3	53
38	1	2	4	3	3	3	1	3	4	1	2	2	1	1	3	1	4	2	1	3	45

39	1	3	3	4	2	4	4	3	2	2	2	1	2	4	2	2	4	4	2	4	55
40	1	4	3	3	2	4	1	3	4	2	4	1	2	1	2	2	1	3	2	3	48
41	2	4	4	4	4	2	4	3	3	2	1	2	2	4	3	1	4	3	1	3	56
42	4	4	3	4	3	2	4	3	3	2	1	2	2	3	1	2	4	4	4	3	58
43	3	3	2	3	4	2	1	2	3	2	2	3	1	3	3	2	2	2	3	1	47
44	3	3	4	4	2	2	1	3	4	1	2	3	3	2	4	2	4	4	3	1	55
45	1	2	4	2	4	4	2	2	2	1	2	3	2	4	3	4	4	4	2	1	53
46	3	3	4	3	3	3	2	2	3	1	3	3	3	3	4	3	3	3	2	1	55
47	4	4	2	2	1	3	4	4	3	1	1	2	3	3	2	3	3	4	1	2	52
48	3	3	2	2	2	3	2	2	3	1	1	2	3	1	1	2	3	4	1	2	43
49	3	4	2	2	1	3	2	2	1	2	1	2	2	2	2	1	4	4	2	1	43
50	4	2	4	3	4	4	1	2	1	2	1	2	2	2	2	1	4	3	2	1	47
51	4	4	2	3	2	4	1	3	2	2	2	4	2	2	2	1	4	4	2	1	51
52	3	2	1	3	1	4	2	4	4	2	2	2	1	4	2	3	2	4	1	2	49
53	1	1	2	2	2	4	1	2	2	2	2	2	1	1	4	1	4	4	1	2	41
54	3	4	2	4	2	4	2	4	4	1	2	4	3	4	1	1	3	4	1	4	57
55	4	4	2	4	2	1	4	4	2	1	2	3	3	4	1	2	3	4	1	2	53
56	3	1	4	2	1	4	2	3	2	2	4	4	3	4	2	4	3	3	1	2	54
57	3	1	4	2	4	1	1	4	4	2	3	3	1	2	2	2	3	4	3	4	53
58	3	2	4	2	3	3	4	4	1	2	3	3	3	3	2	2	3	4	4	3	58
59	1	2	2	2	3	4	1	4	1	2	4	3	1	4	2	3	1	2	2	3	47
60	1	2	2	2	3	1	3	4	1	2	4	4	3	3	4	2	1	2	2	4	50
61	1	4	4	4	2	1	4	4	2	2	1	1	4	2	3	2	4	4	4	1	54
62	4	4	2	4	4	4	3	2	4	3	4	4	2	2	4	2	3	3	3	3	64
63	1	1	4	2	4	3	3	2	4	3	3	4	2	3	1	2	4	3	3	1	53
64	3	3	1	2	2	3	3	4	3	1	4	3	2	3	1	2	4	3	1	1	49
65	4	4	2	4	4	3	1	1	2	2	2	3	3	4	1	2	2	2	1	1	48
66	2	1	2	2	4	2	1	3	2	2	2	4	3	1	4	2	2	2	2	1	44
67	2	1	2	3	2	4	1	4	4	1	2	4	3	2	3	2	4	2	2	4	52
68	3	4	2	4	4	4	1	1	4	2	2	4	1	2	2	2	4	4	3	3	56
69	3	4	4	2	3	2	4	4	4	4	1	2	1	2	4	1	2	3	3	3	56
70	3	1	1	2	4	4	4	2	1	2	1	1	3	3	4	1	2	4	1	3	47
71	4	4	2	2	2	2	4	2	1	2	4	1	4	3	3	1	3	4	2	3	53
72	4	4	2	4	4	4	4	2	1	2	2	1	3	4	4	1	4	4	2	1	57
73	2	1	4	4	4	4	4	3	4	2	2	1	4	2	4	2	3	4	1	3	58
74	4	4	4	2	2	1	2	4	3	2	2	1	4	2	2	2	4	4	1	1	51
75	3	4	2	2	3	1	1	2	2	2	2	1	3	2	2	2	4	3	1	1	43
76	3	4	2	2	4	4	3	2	1	4	2	3	3	3	4	1	4	2	3	1	55
77	3	4	4	2	3	2	1	3	4	3	4	3	3	2	2	1	4	2	3	1	54
78	4	4	4	2	3	4	3	4	3	4	2	3	4	3	4	1	4	3	3	3	65
79	3	1	4	4	3	4	1	3	4	3	4	3	4	4	2	1	4	3	3	3	61

Lampiran 17

Tabel Uji Validitas Angket MAN Tulungagung 2

No	X1	X2	X3	Y
1	15	17	14	12
2	17	17	12	12
3	18	18	14	14
4	16	16	11	13
5	13	16	10	16
6	11	16	10	17
7	13	14	8	16
8	18	13	11	16
9	14	10	13	8
10	17	7	12	14
11	14	10	14	10
12	13	9	13	15
13	14	15	14	15
14	14	13	17	12
15	15	16	16	14
16	13	13	9	11
17	15	12	8	11
18	9	13	6	14
19	14	13	12	10
20	15	14	10	13
21	12	13	15	12
22	18	15	15	15
23	12	12	10	13
24	15	13	15	11
25	17	13	13	10
26	18	15	13	11
27	14	14	10	11
28	16	13	11	15
29	17	14	11	14
30	14	15	14	13
31	10	13	13	9
32	12	13	10	14
33	17	16	15	16
34	14	11	10	15
35	14	11	14	16
36	15	10	10	14

37	18	16	10	9
38	13	14	9	9
39	13	18	11	13
40	14	12	10	12
41	16	17	12	11
42	16	18	9	15
43	14	9	12	12
44	14	14	14	13
45	15	13	14	11
46	16	12	16	11
47	14	16	11	11
48	13	14	8	8
49	13	12	9	9
50	18	10	9	10
51	16	12	12	11
52	11	14	11	13
53	10	13	10	8
54	15	17	14	11
55	13	15	13	12
56	13	12	17	12
57	13	16	11	13
58	15	15	14	14
59	12	8	14	13
60	9	11	18	12
61	12	15	11	16
62	18	16	16	14
63	13	15	13	12
64	12	14	13	10
65	17	8	13	10
66	11	8	14	11
67	11	15	14	12
68	17	16	11	12
69	16	16	10	14
70	13	14	12	8
71	14	15	15	9
72	18	14	14	11
73	15	18	13	12
74	15	14	11	11
75	13	11	10	9
76	17	11	15	12
77	16	12	14	12

78	19	16	16	14
79	15	15	17	14

Lampiran 18**BIODATA PENULIS**

Nama : Siti Qurrotul A'yun

Jenis Kelamin : Perempuan

Tempat, Tanggal Lahir : Tulungagung, 08 November 1989

Alamat : Dsn. Plenggrong RT 02 RW 12 Ds. Tiudan, Kec. Gondang,
Kab. Tulungagung

Program Studi : Pendidikan Agama Islam

NIM : 2846134044

Riwayat Pendidikan : Madrasah Ibtidaiyah Al-Ishlah Tiudan
Madrasah Tsanawiyah Assyafi'iyah Gondang
Madrasah Aliyah Negeri Tulungagung 1
S1 – Universitas Islam Negeri Maulana Malik Ibrahim Malang