

LAMPIRAN-LAMPIRAN

Lampiran 1

SURAT PERMOHONAN PENGISIAN KUESIONER

Yth. Bapak/Ibu

Muzakki dan Mustahiq Badan Amil Zakat Nasional (BAZNAS) Tulungagung

Di

tempat

Assalamu'alaikum Wr.Wb

Yang bertanda tangan dibawah ini:

Nama : Ulvi Muthoharoh

NIM : 2824123050

Tempat, tanggal lahir : Trenggalek, 01 Januari 1994

Status : Mahasiswa Jurusan Ekonomi Syariah

Bermaksud mengadakan penelitian skripsi dengan judul “Pengaruh Profesionalisme Kinerja dan Sosialisasi pada Masyarakat terhadap Pengelolaan Zakat, Infaq dan Shodaqah di BAZNAS Tulungagung” sebagai salah satu persyaratan untuk meraih gelar Sarjana Strata 1 (S-1) pada Fakultas ekonomi dan Bisnis Islam IAIN Tulungagung. Untuk itu, saya memohon kesediaan Bapak/Ibu untuk mengisi kuesioner penelitian ini berdasarkan data dan fakta yang sebenarnya.

Pertanyaan yang dibuat berdasarkan gambaran umum mengenai Profesionalisme kinerja, sosialisasi pada masyarakat dan pengelolaan zakat, infaq dan shodaqah. Mohon setiap pertanyaan diisi dengan jujur dan secara objektif, mengingat penelitian ini bersifat ilmiah dalam penyusunan skripsi.

Atas kesediaan Bapak/Ibu meluangkan waktu untuk mengisi kuesioner ini, saya mengucapkan terimakasih. Semoga Allah SWT membalas amal baik kita semua.

Wassalamu'alaikum Wr.Wb

Tulungagung, Mei 2016

Pemohon,

Ulvi Muthoharoh

NIM. 2824123050

Lampiran 2

ANGKET PENELITIAN

**Pengaruh Profesionalisme Kinerja dan Sosialisasi Pada Masyarakat Terhadap
Pengelolaan Zakat, Infaq dan Shodaqah di Badan Amil Zakat Nasional (BAZNAS)
Tulungagung**

A. Identitas Responden

Mohon dengan hormat kesediaan Bapak/Ibu/Sdr/i untuk menjawab pertanyaan dibawah ini dengan memberi tanda (√):

1. Nama : (boleh dikosongi)
2. Jenis kelamin : laki-laki Perempuan
3. Berapa usia anda?
 Dibawah 20 thn 40-49 th
 20-29 th 50 th ke atas
 30-39 H
4. Pendidikan Terakhir anda?
 SMP Sarjana
 SMA Lainnya, Sebutkan.....
 Diploma
5. Jenis pekerjaan anda?
 Pegawai Negeri Petani
 Pengusaha Lainnya, Sebutkan.....
 Wiraswasta

B. Petunjuk pengisian angket

Berilah tanda (√) pada kolom Bapak/Ibu/Sdr/i pilih sesuai keadaan yang sebenarnya, dengan alternative jawaban sebagai berikut:

- | | | | | | |
|----|-----------------|----|----------------|----|----------------------|
| SS | = Sangat Setuju | N | = Netral | TS | = Sanga Tidak Setuju |
| S | = Setuju | TS | = Tidak Setuju | | |

C. Pernyataan

1. Variabel Profesionalisme Kinerja

No	Daftar Pernyataan	Alternatif Jawaban				
		5	4	3	2	1
		SS	S	N	TS	STS
1	Pembagian tugas dan wewenang yang diberikan kepada setiap karyawan sama					
2	Setiap karyawan mendapatkan pelatihan kerja yang sama					
3	Pelayanan yang diberikan kepada masyarakat selalu sesuai keperluannya dan tidak membedakan status social					
4	Gaji yang didapatkan sesuai prestasi yang dicapai					
5	Fasilitas yang diberikan sesuai dengan kebutuhan kerja					
6	Masyarakat merasa puas dengan BAZNAS Tulungagung dalam penyaluran zakat, infaq dan shodaqah					
7	Dalam bertugas, hanya fokus dengan bekerja di BAZNAS Tulungagung					
8	Tidak mempunyai pekerjaan sampingan selain di BAZNAS Tulungagung					
9	Selalu disiplin dan masuk kerja selama jadi pegawai BAZNAS Tulungagung					
10	Pegawai BAZNAS Tulungagung bekerja penuh dengan keikhlasan dalam melayani masyarakat					
11	Dalam bekerja pegawai BAZNAS Tulungagung selalu berusaha sesuai target dan sasaran yang telah ditentukan					
12	Selalu mempertanggungjawabkan dana dari masyarakat dan pemerintah sesuai					

tujuan					
--------	--	--	--	--	--

2. Variabel Sosialisasi pada Masyarakat

No	Daftar Pernyataan	Alternatif Jawaban				
		5	4	3	2	1
		SS	S	N	TS	STS
1	BAZNAS Tulungagung melakukan sosialisasi di lingkungan keluarga, dari satu keluarga kekeluarga lainnya					
2	Dengan sosialisasi dari lingkungan keluarga, setiap individu dengan mudah memahami tentang apa yang diinformasikan oleh BAZNAS Tulungagung					
3	Sosialisasi dari BAZNAS Tulungagung juga dilakukan secara berkelompok didalam masyarakat					
4	Selalu siap jika sewaktu-waktu mendapatkan sosialisasi dari BAZNAS Tulungagung tentang zakat, infaq dan shodaqah					
5	BAZNAS Tulungagung dalam programnya meniru dari lembaga BAZNAS lain					
6	BAZNAS Tulungagung mempunyai cara-cara sendiri dan berbeda dalam mengelola dana zakat, infaq dan shodaqah					
7	Keberadaan BAZNAS Tulungagung sangat membantu masyarakat					
8	Berbagai kesulitan ekonomi yang dialami masyarakat sangat terbantu dengan adanya program-program dari BAZNAS Tulungagung					
9	Keluarga memberikan pengetahuan tentang zakat, infaq dan shodaqah					

10	Dilingkungan sekolah juga disampaikan ilmu tentang zakat, infaq dan shodaqah serta pengelolaannya.					
11	BAZNAS Tulungagung juga melakukan sosialisasi melalui lingkungan kerja instansi					
12	Keberadaan media masa sangat membantu masyarakat akan info tentang zakat, infaq dan shodaqah serta pegeloannya oleh BAZNAS Tulungagung					

3. Variabel pengelolaan Zakat, Infaq dan Shodaqah

No	Daftar Pernyataan	Alternatif Jawaban				
		5	4	3	2	1
		SS	S	N	TS	STS
1	Pengumpulan zakat, infaq dan shaqadah dilakukan dengan cara menerima atau mengambil dari muzzaki					
2	BAZNAS Tulungagung diharuskan selalu proaktif dalam melaksanakan tugasnya					
3	Setiap lapisan masyarakat berhak mendapat penyuluhan dan pemantauan tentang zakat, infaq dan shodaqah					
4	Pendistribusian zakat harus berdasarkan skala prioritas dengan memperhatikan prinsip pemerataan, keadilan dan kewilayahan					
5	Pendistribusian infaq dan shodaqah juga sangat membantu masyarakat karena tidak hanya terbatas pada 8 asnaf					
8	Pendistribusian ZIS yang efektif dan tepat oleh pengelola yang professional akan dirasakan manfaatnya oleh masyarakat					
7	Pendayagunaan hasil pengumpulan zakat					

	dilakukan berdasarkan prioritas kebutuhan mustahik dan dimanfaatkan untuk usaha produktif					
8	Pendayagunaan zakat harus tepat sasaran ke delapan asnaf					
9	Pendayagunaan zakat digunakan untuk hal-hal sesuai yang disebutkan oleh Kementerian Agama Republik Indonesia					
10	Pengawasan internal dan eksternal merupakan tugas pengecekan terhadap jalannya perencanaan dalam BAZNAS Tulungagung, dan untuk memperkecil tingkat kesalahan kerja					
11	Pengawasan terhadap pelaksanaan tugas BAZNAS Tulungagung harus dilakukan secara optimal oleh unsur pengawas					
12	Jika terjadi kelalaian dan penyimpangan terhadap pengelolaan zakat, infaq dan shodaqah harus diberikan sanksi.					

Lampiran 3

Hasil Output SPSS 16.0

a. Data Religiusitas (X1)

NO	PROFESIONALISME KINERJA (X1)											Jumlah	
	X11	X12	X13	X14	X15	X16	X17	X18	X19	X110	X111		X112
1	4	3	5	4	3	3	4	5	3	4	4	4	46
2	4	5	5	5	4	5	3	4	4	3	3	3	48
3	3	3	4	4	4	4	4	4	3	3	4	3	43
4	4	4	4	3	3	2	3	4	4	3	3	4	41
5	4	3	4	3	3	3	3	3	3	3	3	3	38
6	3	4	4	4	4	3	4	4	4	5	5	4	48
7	3	3	5	4	4	4	3	3	4	4	4	4	45
8	5	5	5	5	5	5	5	5	5	5	5	4	59
9	3	4	2	3	3	3	3	4	3	3	4	4	39
10	4	4	4	4	4	4	4	4	3	4	4	4	47
11	4	3	3	4	4	4	4	4	3	3	3	3	42
12	4	4	4	4	4	4	4	4	4	4	4	4	48
13	5	5	5	5	5	5	5	5	5	5	5	5	60
14	4	4	3	2	3	3	4	4	3	3	3	4	40
15	4	4	2	2	4	4	4	5	5	4	4	4	46
16	4	3	2	2	3	3	4	5	4	3	3	4	40
17	4	4	5	5	4	3	4	4	3	4	3	4	47
18	3	2	2	2	3	3	4	5	3	4	3	2	36
19	4	5	5	5	4	4	4	5	4	5	4	5	54
20	4	3	3	4	4	3	3	4	3	4	5	5	45
21	5	4	3	4	3	4	4	5	3	4	2	3	44
22	5	5	5	5	5	5	5	5	5	5	5	4	59
23	4	3	3	4	4	4	4	4	3	3	3	3	42

24	3	4	3	4	4	4	3	4	3	3	4	4	43
25	3	3	3	2	3	3	2	3	2	2	2	3	31
26	3	2	4	4	2	2	2	4	4	3	4	2	36
27	3	3	2	2	3	3	3	4	4	2	2	2	33
28	3	2	4	4	3	3	3	2	2	3	3	3	35
29	4	2	3	4	2	2	2	3	2	4	4	3	35
30	3	3	4	3	4	3	3	4	3	3	3	3	39
31	4	4	5	5	4	5	3	4	2	3	4	4	47
32	3	3	3	3	3	4	3	5	4	4	4	3	42
33	4	4	3	3	4	4	3	4	4	4	5	3	45
34	3	4	4	4	3	3	3	4	3	3	3	4	41
35	3	3	4	4	3	3	3	4	3	3	4	3	40
36	3	3	4	4	3	3	3	4	3	3	3	3	39
37	3	3	3	3	3	3	3	3	3	3	3	3	36
38	4	4	4	4	4	4	4	5	5	4	4	4	50
39	4	4	4	4	4	4	4	5	5	4	4	4	50
40	4	4	4	4	4	4	4	5	5	4	4	4	50
41	4	4	4	4	4	4	4	5	5	4	4	4	50
42	4	3	3	4	4	4	3	4	2	3	4	4	42
43	4	4	4	4	4	3	4	4	3	3	3	2	42
44	3	3	4	4	3	3	2	4	3	3	2	3	37
45	4	2	3	4	3	4	4	3	4	4	2	3	40
46	3	3	3	3	3	3	3	3	3	3	3	3	36
47	4	5	4	4	4	3	4	5	4	3	4	3	47
48	4	4	5	5	4	4	4	4	4	3	3	4	48
49	3	2	3	4	2	2	3	4	2	2	3	3	33
50	4	4	4	4	4	4	3	4	3	4	3	3	44
51	4	4	3	4	4	4	4	4	3	4	3	4	45
52	3	4	4	3	3	3	5	4	3	2	4	5	43

53	3	2	3	3	3	3	4	5	3	3	3	3	38
54	4	4	4	4	4	3	3	4	4	3	3	3	43
55	4	4	4	4	4	4	3	3	4	4	4	3	45
56	4	3	4	3	3	3	3	4	4	3	2	2	38
57	4	4	4	4	4	3	3	4	4	3	4	4	45
58	3	3	5	4	3	4	4	5	3	4	5	3	46
59	3	3	4	4	3	3	3	5	3	3	3	3	40
60	3	4	3	4	4	4	3	4	3	3	4	4	43
61	4	4	4	4	4	4	3	4	4	4	4	3	46
62	3	3	3	3	4	3	3	4	3	3	4	3	39
63	3	3	3	3	4	4	3	4	3	3	3	3	39
64	3	4	3	3	3	3	4	4	3	3	3	3	39
65	5	5	4	4	5	5	4	5	4	4	3	4	52
66	3	3	4	4	3	3	4	3	3	4	4	4	42
67	4	3	4	4	3	3	4	4	4	3	3	4	43
68	3	3	3	3	3	3	3	4	4	4	3	3	39
69	3	3	3	3	3	3	3	4	4	4	3	3	39
70	3	4	3	5	4	4	3	5	4	3	3	4	45
71	3	3	3	4	3	3	3	3	3	3	3	3	37
72	3	4	3	4	3	2	3	4	3	4	3	2	38
73	4	4	3	3	4	4	3	4	3	4	4	4	44
74	4	3	4	4	4	4	4	4	4	3	3	4	45
75	3	3	3	3	3	3	4	4	4	4	3	3	40
76	3	4	4	3	4	4	4	3	4	3	3	4	43
77	3	4	4	5	3	3	2	4	2	3	4	3	40
78	3	2	3	3	2	2	2	3	2	3	2	2	29
79	4	3	4	3	4	5	5	5	3	3	2	2	43
80	5	4	4	5	4	4	5	5	4	5	4	4	53
81	3	4	3	4	3	3	3	3	4	3	4	4	41

82	4	3	2	2	4	5	5	5	5	4	4	2	45
83	4	4	5	4	4	4	4	4	4	3	3	4	47
84	3	3	3	3	4	4	4	4	4	3	3	3	41
85	2	2	4	4	2	2	2	3	2	3	3	3	32
86	3	3	4	4	4	2	3	3	2	2	3	4	37
87	3	3	4	3	4	4	4	3	3	3	3	2	39
88	3	3	4	3	3	3	3	4	3	4	4	3	40
89	4	2	3	3	3	2	3	3	3	3	2	2	33
90	4	2	3	3	4	4	4	4	5	4	4	5	46

b. Hasil Uji validitas X1

Item-Total Statistics

	Scale Mean if Item Deleted	Scale Variance if Item Deleted	Corrected Item-Total Correlation	Cronbach's Alpha if Item Deleted
X11	81.72	74.360	.464	.423
X12	81.90	71.552	.530	.401
X13	81.67	76.225	.214	.442
X14	81.62	76.080	.228	.441
X15	81.79	71.944	.602	.402
X16	81.83	72.545	.492	.410
X17	81.82	74.642	.357	.428
X18	81.26	74.125	.433	.422
X19	81.84	74.425	.327	.428
X110	81.87	75.061	.352	.430
X111	81.90	74.271	.348	.426
X112	81.96	73.054	.453	.414
JUMLAH	42.42	36.044	.066	.876

c. Uji Reabilitas (X1)

Reliability Statistics

Cronbach's Alpha	N of Items
.460	13

d. Data Religiusitas (X2)

NO	PROFESIONALISME KINERJA (X2)												Jumlah
	X21	X22	X23	X24	X25	X26	X27	X28	X29	X210	X211	X212	
1	3	3	4	5	4	4	4	2	4	2	3	3	45
2	4	5	5	5	4	4	4	4	4	3	3	3	42
3	4	4	4	2	3	2	4	3	3	4	3	3	38
4	3	3	2	2	3	4	3	3	4	4	3	3	40
5	4	4	4	4	4	4	3	3	3	3	3	4	40
6	4	4	5	3	3	3	4	3	5	4	4	4	47
7	3	3	4	4	4	3	4	4	4	4	3	3	43
8	5	5	5	5	5	5	5	5	5	5	5	5	59
9	4	4	4	3	3	4	3	3	4	4	4	4	43
10	4	4	4	4	4	4	4	3	4	4	4	4	47
11	4	4	4	4	4	4	4	3	4	4	4	3	43
12	4	4	4	4	4	4	4	4	4	4	4	4	48
13	5	5	5	5	5	5	5	5	5	5	5	5	60
14	4	4	3	3	4	5	4	3	4	3	3	4	43
15	4	4	5	5	4	4	4	4	5	3	3	3	48
16	3	3	3	3	3	3	4	3	3	3	3	2	40
17	4	4	4	4	3	5	5	4	4	5	3	5	47
18	3	3	2	2	2	2	4	3	3	3	3	2	35
19	5	5	4	4	4	5	4	5	4	5	4	4	53
20	3	3	3	4	4	3	4	4	3	5	5	4	49
21	2	3	3	3	4	4	4	2	4	4	3	3	42
22	5	5	5	5	5	5	5	5	5	5	5	5	59
23	4	4	4	4	4	4	4	3	4	4	4	3	43
24	4	4	4	3	3	4	3	3	4	4	4	4	43
25	3	3	3	2	3	3	3	3	4	3	2	2	29
26	2	2	2	3	2	4	4	2	4	2	2	3	35
27	3	3	2	2	2	2	4	4	3	3	3	2	31
28	2	2	2	2	3	3	3	2	3	3	2	2	31
29	2	2	2	2	5	4	4	4	5	4	2	2	36
30	4	4	3	3	3	4	5	4	4	5	4	3	41
31	4	4	4	3	4	4	4	3	3	3	3	4	41

32	4	4	3	3	3	4	5	5	4	4	3	3	43
33	4	4	3	3	3	3	4	3	5	4	3	3	42
34	4	4	4	3	3	3	3	4	4	4	3	3	39
35	3	3	3	3	3	3	3	3	3	4	3	3	39
36	3	3	3	3	3	3	3	3	3	4	3	3	38
37	3	3	3	3	3	3	3	3	3	4	3	3	37
38	5	5	4	4	5	3	4	3	4	5	4	5	52
39	5	5	4	4	5	3	4	3	4	5	4	5	52
40	5	5	4	4	5	3	4	3	4	5	4	5	52
41	5	5	4	4	5	3	4	3	4	5	4	5	52
42	3	3	4	4	3	3	4	4	4	4	4	4	42
43	3	3	3	2	3	2	3	2	3	4	3	3	36
44	3	3	4	4	3	4	4	4	4	3	3	3	37
45	3	2	4	3	4	3	3	2	4	5	2	3	40
46	3	3	3	3	3	3	3	3	3	3	3	3	36
47	5	4	4	4	3	4	5	4	5	3	4	3	44
48	4	4	4	4	4	3	3	4	4	4	4	3	44
49	2	2	3	2	4	4	2	2	3	2	2	2	33
50	4	4	4	3	4	3	3	3	3	3	3	3	39
51	4	4	4	3	3	3	3	3	4	4	3	3	41
52	4	2	3	4	2	2	5	3	2	4	3	3	41
53	3	3	3	3	4	3	4	3	3	5	3	3	42
54	4	4	4	4	4	4	4	3	4	4	3	4	43
55	4	3	3	3	4	2	5	5	5	5	5	5	45
56	3	3	4	3	3	3	2	2	3	4	2	3	36
57	4	4	4	4	4	4	4	4	4	4	3	3	44
58	5	4	3	4	5	3	4	3	4	3	5	4	48
59	3	3	3	3	5	4	4	3	4	4	3	5	44
60	4	4	4	3	3	4	3	3	4	4	4	4	43
61	4	4	3	4	4	3	4	4	4	4	4	4	45
62	3	3	3	3	4	3	3	3	4	4	3	3	40
63	2	3	3	3	4	3	4	3	4	5	4	3	41
64	3	3	4	4	3	3	4	4	3	4	3	2	39
65	4	5	5	5	5	3	4	4	5	5	5	5	52
66	3	3	3	3	3	5	3	3	5	5	4	3	45
67	3	3	4	4	4	4	4	3	4	4	4	4	46
68	3	3	3	3	3	3	3	3	3	4	3	3	40
69	3	3	3	3	3	3	3	3	3	4	3	3	40
70	4	4	4	3	4	3	4	3	4	3	3	4	42
71	4	4	4	3	4	3	3	3	4	4	3	3	38
72	3	4	4	3	4	3	3	3	4	4	2	3	38
73	4	4	3	3	4	4	4	3	4	4	3	3	43
74	4	3	4	4	5	4	4	4	3	5	4	4	48
75	3	4	3	3	3	3	4	4	5	5	3	3	42
76	3	3	4	4	4	4	4	3	4	5	4	4	46

77	4	4	3	4	2	5	4	2	5	2	4	2	37
78	2	2	2	2	3	3	2	2	2	2	2	3	29
79	2	3	3	3	3	2	4	3	4	3	3	3	37
80	4	4	4	5	4	4	5	4	5	5	5	5	55
81	3	3	4	4	3	3	4	4	3	3	4	3	41
82	2	2	3	4	3	2	2	4	4	4	4	4	46
83	4	4	4	4	4	3	4	4	4	4	4	3	44
84	3	3	3	3	3	3	4	4	4	4	3	3	40
85	2	3	4	4	2	2	3	2	2	3	3	2	33
86	2	3	2	2	3	2	4	4	3	4	2	3	44
87	2	2	2	2	2	3	3	3	4	3	4	3	37
88	5	4	5	3	3	5	5	3	4	4	4	3	41
89	2	2	3	3	2	2	5	4	5	4	4	4	55
90	4	3	4	3	4	4	2	2	3	5	3	3	35

e. Hasil Uji validitas X2

Item-Total Statistics

	Scale Mean if Item Deleted	Scale Variance if Item Deleted	Corrected Item-Total Correlation	Cronbach's Alpha if Item Deleted
X21	81.04	167.998	.786	.737
X22	81.01	169.764	.791	.740
X23	80.98	172.786	.684	.746
X24	81.12	171.614	.709	.744
X25	81.00	172.022	.660	.745
X26	81.20	174.499	.502	.750
X27	80.77	176.451	.532	.752
X28	81.21	175.809	.543	.751
X29	80.68	175.974	.573	.751
X210	80.63	174.280	.543	.749
X211	81.11	171.763	.727	.744
X212	81.12	170.535	.736	.742
JUMLAH	42.26	46.934	1.000	.896

f. Uji Reabilitas X2

Reliability Statistics

Cronbach's Alpha	N of Items
.764	13

g. Data Religiusitas (Y)

NO	PENGELOLAAN ZAKAT, INFAQ DAN SHODAQAH (Y)												Jumlah
	Y1	Y2	Y3	Y4	Y5	Y6	Y7	Y8	Y9	Y10	Y11	Y12	
1	3	3	4	5	4	4	4	2	4	2	3	3	41
2	4	5	5	5	4	4	4	4	4	3	3	3	48
3	4	4	4	2	3	2	4	3	3	4	3	3	39
4	3	3	2	2	3	4	3	3	4	4	3	3	37
5	4	4	4	4	4	4	3	3	3	3	3	4	43
6	4	4	5	3	3	3	4	3	5	4	4	4	46
7	3	3	4	4	4	3	4	4	4	4	3	3	43
8	5	5	5	5	5	5	5	5	5	5	5	5	60
9	4	4	4	3	3	4	3	3	4	4	4	4	44
10	4	4	4	4	4	4	4	3	4	4	4	4	47
11	4	4	4	4	4	4	4	3	4	4	4	3	46
12	4	4	4	4	4	4	4	4	4	4	4	4	48
13	5	5	5	5	5	5	5	5	5	5	5	5	60
14	4	4	3	3	4	5	4	3	4	3	3	4	44
15	4	4	5	5	4	4	4	4	5	3	3	3	48
16	3	3	3	3	3	3	4	3	3	3	3	2	36
17	4	4	4	4	3	5	5	4	4	5	3	5	50
18	3	3	2	2	2	2	4	3	3	3	3	2	32
19	5	5	4	4	4	5	4	5	4	5	4	4	53
20	3	3	3	4	4	3	4	4	3	5	5	4	45
21	2	3	3	3	4	4	4	2	4	4	3	3	39
22	5	5	5	5	5	5	5	5	5	5	5	5	60
23	4	4	4	4	4	4	4	3	4	4	4	3	46
24	4	4	4	3	3	4	3	3	4	4	4	4	44
25	3	3	3	2	3	3	3	3	4	3	2	2	34
26	2	2	2	3	2	4	4	2	4	2	2	3	32
27	3	3	2	2	2	2	4	4	3	3	3	2	33
28	2	2	2	2	3	3	3	2	3	3	2	2	29
29	2	2	2	2	5	4	4	4	5	4	2	2	38
30	4	4	3	3	3	4	5	4	4	5	4	3	46
31	4	4	4	3	4	4	4	3	3	3	3	4	43

32	4	4	3	3	3	4	5	5	4	4	3	3	45
33	4	4	3	3	3	3	4	3	5	4	3	3	42
34	4	4	4	3	3	3	3	4	4	4	3	3	42
35	3	3	3	3	3	3	3	3	3	4	3	3	37
36	3	3	3	3	3	3	3	3	3	4	3	3	37
37	3	3	3	3	3	3	3	3	3	4	3	3	37
38	5	5	4	4	5	3	4	3	4	5	4	5	51
39	5	5	4	4	5	3	4	3	4	5	4	5	51
40	5	5	4	4	5	3	4	3	4	5	4	5	51
41	5	5	4	4	5	3	4	3	4	5	4	5	51
42	3	3	4	4	3	3	4	4	4	4	4	4	44
43	3	3	3	2	3	2	3	2	3	4	3	3	34
44	3	3	4	4	3	4	4	4	4	3	3	3	42
45	3	2	4	3	4	3	3	2	4	5	2	3	38
46	3	3	3	3	3	3	3	3	3	3	3	3	36
47	5	4	4	4	3	4	5	4	5	3	4	3	48
48	4	4	4	4	4	3	3	4	4	4	4	3	45
49	2	2	3	2	4	4	2	2	3	2	2	2	30
50	4	4	4	3	4	3	3	3	3	3	3	3	40
51	4	4	4	3	3	3	3	3	4	4	3	3	41
52	4	2	3	4	2	2	5	3	2	4	3	3	37
53	3	3	3	3	4	3	4	3	3	5	3	3	40
54	4	4	4	4	4	4	4	3	4	4	3	4	46
55	4	3	3	3	4	2	5	5	5	5	5	5	49
56	3	3	4	3	3	3	2	2	3	4	2	3	35
57	4	4	4	4	4	4	4	4	4	4	3	3	46
58	5	4	3	4	5	3	4	3	4	3	5	4	47
59	3	3	3	3	5	4	4	3	4	4	3	5	44
60	4	4	4	3	3	4	3	3	4	4	4	4	44
61	4	4	3	4	4	3	4	4	4	4	4	4	46
62	3	3	3	3	4	3	3	3	4	4	3	3	39
63	2	3	3	3	4	3	4	3	4	5	4	3	41
64	3	3	4	4	3	3	4	4	3	4	3	2	40
65	4	5	5	5	5	3	4	4	5	5	5	5	55
66	3	3	3	3	3	5	3	3	5	5	4	3	43
67	3	3	4	4	4	4	4	3	4	4	4	4	45
68	3	3	3	3	3	3	3	3	3	4	3	3	37
69	3	3	3	3	3	3	3	3	3	4	3	3	37
70	4	4	4	3	4	3	4	3	4	3	3	4	43
71	4	4	4	3	4	3	3	3	4	4	3	3	42
72	3	4	4	3	4	3	3	3	4	4	2	3	40
73	4	4	3	3	4	4	4	3	4	4	3	3	43
74	4	3	4	4	5	4	4	4	3	5	4	4	48
75	3	4	3	3	3	3	4	4	5	5	3	3	43
76	3	3	4	4	4	4	4	3	4	5	4	4	46

77	4	4	3	4	2	5	4	2	5	2	4	2	41
78	2	2	2	2	3	3	2	2	2	2	2	3	27
79	2	3	3	3	3	2	4	3	4	3	3	3	36
80	4	4	4	5	4	4	5	4	5	5	5	5	54
81	3	3	4	4	3	3	4	4	3	3	4	3	41
82	2	2	3	4	3	2	2	4	4	4	4	4	38
83	4	4	4	4	4	3	4	4	4	4	4	3	46
84	3	3	3	3	3	3	4	4	4	4	3	3	40
85	2	3	4	4	2	2	3	2	2	3	3	2	32
86	2	3	2	2	3	2	4	4	3	4	2	3	34
87	2	2	2	2	2	3	3	3	4	3	4	3	33
88	5	4	5	3	3	5	5	3	4	4	4	3	48
89	2	2	3	3	2	2	5	4	5	4	4	4	40
90	4	3	4	3	4	4	2	2	3	5	3	3	40

h. Hasil Uji validitas Y

Item-Total Statistics

	Scale Mean if Item Deleted	Scale Variance if Item Deleted	Corrected Item-Total Correlation	Cronbach's Alpha if Item Deleted
Y1	80.66	172.318	.566	.751
Y2	80.10	173.372	.532	.753
Y3	80.64	171.063	.561	.749
Y4	80.68	171.120	.675	.748
Y5	80.71	170.612	.596	.748
Y6	80.80	169.375	.681	.745
Y7	80.31	168.172	.623	.744
Y8	80.73	166.602	.768	.740
Y9	80.77	165.102	.792	.737
Y10	80.73	166.984	.737	.741
Y11	80.60	166.737	.732	.741
Y12	80.80	171.600	.503	.751
JUMLAH	42.07	46.018	1.000	.895

i. Uji Reabilitas Y

Reliability Statistics

Cronbach's Alpha	N of Items
.764	13

Lampiran 4

Uji Normalitas Data dengan Kolmogorov-Smirnov

One-Sample Kolmogorov-Smirnov Test

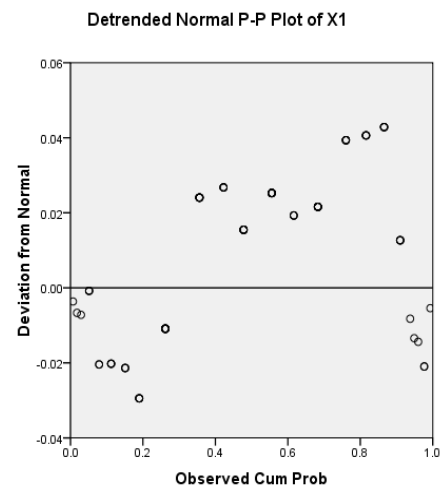
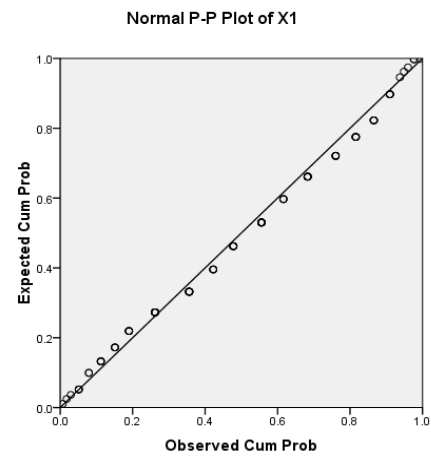
		X1	X2	Y
N		90	90	90
Normal Parameters ^a	Mean	42.56	42.47	42.49
	Std. Deviation	5.879	6.647	6.291
Most Extreme Differences	Absolute	.072	.075	.116
	Positive	.072	.075	.116
	Negative	-.062	-.044	-.057
Kolmogorov-Smirnov Z		.684	.714	1.102
Asymp. Sig. (2-tailed)		.737	.687	.176

a. Test distribution is Normal.

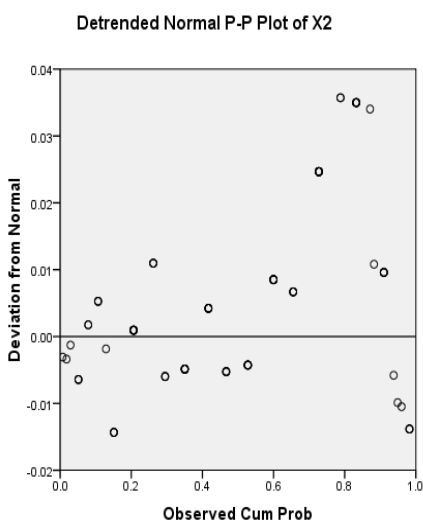
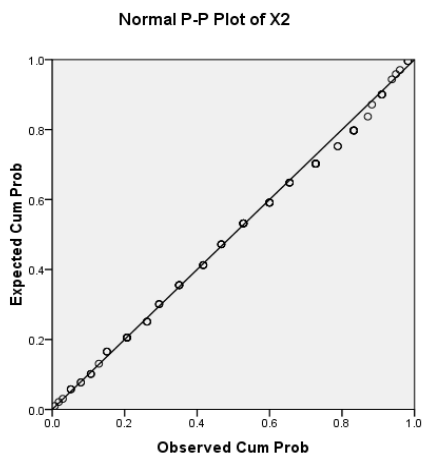
Lampiran 5

Uji Normal P-P Plot

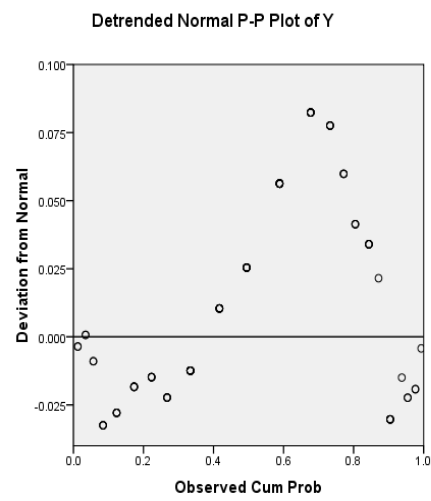
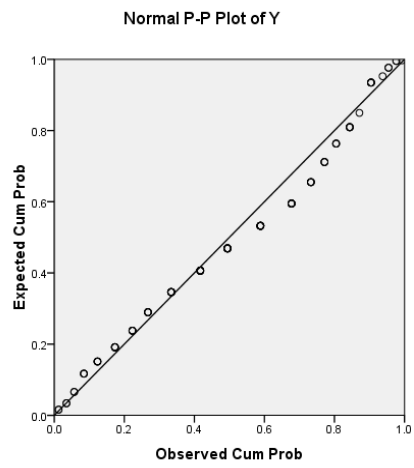
a. Uji Normal P-P Plot X1



b. Uji Normal P-P Plot X2



c. Uji Normal P-P Plot Y



Lampiran 6

a. Uji Multikolinieritas

Variables Entered/Removed^b

Model	Variables Entered	Variables Removed	Method
1	X2, X1 ^a		. Enter

a. All requested variables entered.

b. Dependent Variable: Y

Coefficients^a

Model		Collinearity Statistics	
		Tolerance	VIF
1	X1	.263	3.801
	X2	.263	3.801

a. Dependent Variable: Y

Collinearity Diagnostics^a

Model	Dimensi on	Eigenvalue	Condition Index	Variance Proportions		
				(Constant)	X1	X2
1	1	2.984	1.000	.00	.00	.00
	2	.013	14.972	.91	.03	.12
	3	.003	32.061	.09	.97	.88

a. Dependent Variable: Y

b. Uji Heteroskedastisitas

Variables Entered/Removed^b

Model	Variables Entered	Variables Removed	Method
1	X2, X1 ^a		. Enter

a. All requested variables entered.

b. Dependent Variable: Y

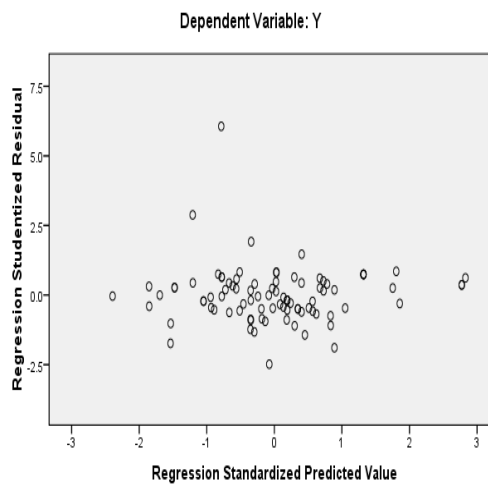
Residuals Statistics^a

	Minimum	Maximum	Mean	Std. Deviation	N
Predicted Value	29.10	58.30	42.49	5.591	90
Std. Predicted Value	-2.394	2.828	.000	1.000	90
Standard Error of Predicted Value	.318	.969	.511	.152	90
Adjusted Predicted Value	29.11	58.09	42.48	5.589	90
Residual	-7.069	16.907	.000	2.884	90
Std. Residual	-2.424	5.797	.000	.989	90
Stud. Residual	-2.483	6.062	.002	1.018	90
Deleted Residual	-7.422	18.490	.010	3.057	90
Stud. Deleted Residual	-2.561	7.930	.023	1.160	90
Mahal. Distance	.070	8.835	1.978	1.899	90
Cook's Distance	.000	1.146	.021	.121	90
Centered Leverage Value	.001	.099	.022	.021	90

a. Dependent Variable: Y

Charts

Scatterplot



Lampiran 7

Regresi Linier Berganda

Variables Entered/Removed^b

Model	Variables Entered	Variables Removed	Method
1	X2, X1 ^a		. Enter

a. All requested variables entered.

b. Dependent Variable: Y

Model Summary

Model	R	R Square	Adjusted R Square	Std. Error of the Estimate
1	.889 ^a	.790	.785	2.917

a. Predictors: (Constant), X2, X1

ANOVA^b

Model		Sum of Squares	df	Mean Square	F	Sig.
1	Regression	2782.371	2	1391.185	163.532	.000 ^a
	Residual	740.118	87	8.507		
	Total	3522.489	89			

a. Predictors: (Constant), X2, X1

b. Dependent Variable: Y

Coefficients^a

Model		Unstandardized Coefficients		Standardized Coefficients	t	Sig.
		B	Std. Error	Beta		
1	(Constant)	4.103	2.261		1.814	.073
	X1	.306	.103	.286	2.983	.004

X2	.597	.091	.631	6.589	.000
----	------	------	------	-------	------

a. Dependent Variable: Y

Lampiran 8

Titik Persentase Distribusi t

Titik Persentase Distribusi t (df = 1 – 40)

Df	Pr	0.25 0.50	0.10 0.20	0.05 0.10	0.025 0.050	0.01 0.02	0.005 0.010	0.001 0.002
1		1.00000	3.07768	6.31375	12.70620	31.82052	63.65674	318.30884
2		0.81650	1.88562	2.91999	4.30265	6.96456	9.92484	22.32712
3		0.76489	1.63774	2.35336	3.18245	4.54070	5.84091	10.21453
4		0.74070	1.53321	2.13185	2.77645	3.74695	4.60409	7.17318
5		0.72669	1.47588	2.01505	2.57058	3.36493	4.03214	5.89343
6		0.71756	1.43976	1.94318	2.44691	3.14267	3.70743	5.20763
7		0.71114	1.41492	1.89458	2.36462	2.99795	3.49948	4.78529
8		0.70639	1.39682	1.85955	2.30600	2.89646	3.35539	4.50079
9		0.70272	1.38303	1.83311	2.26216	2.82144	3.24984	4.29681
10		0.69981	1.37218	1.81246	2.22814	2.76377	3.16927	4.14370
11		0.69745	1.36343	1.79588	2.20099	2.71808	3.10581	4.02470
12		0.69548	1.35622	1.78229	2.17881	2.68100	3.05454	3.92963
13		0.69383	1.35017	1.77093	2.16037	2.65031	3.01228	3.85198
14		0.69242	1.34503	1.76131	2.14479	2.62449	2.97684	3.78739
15		0.69120	1.34061	1.75305	2.13145	2.60248	2.94671	3.73283
16		0.69013	1.33676	1.74588	2.11991	2.58349	2.92078	3.68615
17		0.68920	1.33338	1.73961	2.10982	2.56693	2.89823	3.64577
18		0.68836	1.33039	1.73406	2.10092	2.55238	2.87844	3.61048
19		0.68762	1.32773	1.72913	2.09302	2.53948	2.86093	3.57940
20		0.68695	1.32534	1.72472	2.08596	2.52798	2.84534	3.55181
21		0.68635	1.32319	1.72074	2.07961	2.51765	2.83136	3.52715
22		0.68581	1.32124	1.71714	2.07387	2.50832	2.81876	3.50499
23		0.68531	1.31946	1.71387	2.06866	2.49987	2.80734	3.48496
24		0.68485	1.31784	1.71088	2.06390	2.49216	2.79694	3.46678
25		0.68443	1.31635	1.70814	2.05954	2.48511	2.78744	3.45019
26		0.68404	1.31497	1.70562	2.05553	2.47863	2.77871	3.43500
27		0.68368	1.31370	1.70329	2.05183	2.47266	2.77068	3.42103
28		0.68335	1.31253	1.70113	2.04841	2.46714	2.76326	3.40816
29		0.68304	1.31143	1.69913	2.04523	2.46202	2.75639	3.39624
30		0.68276	1.31042	1.69726	2.04227	2.45726	2.75000	3.38518
31		0.68249	1.30946	1.69552	2.03951	2.45282	2.74404	3.37490
32		0.68223	1.30857	1.69389	2.03693	2.44868	2.73848	3.36531
33		0.68200	1.30774	1.69236	2.03452	2.44479	2.73328	3.35634
34		0.68177	1.30695	1.69092	2.03224	2.44115	2.72839	3.34793
35		0.68156	1.30621	1.68957	2.03011	2.43772	2.72381	3.34005
36		0.68137	1.30551	1.68830	2.02809	2.43449	2.71948	3.33262
37		0.68118	1.30485	1.68709	2.02619	2.43145	2.71541	3.32563
38		0.68100	1.30423	1.68595	2.02439	2.42857	2.71156	3.31903
39		0.68083	1.30364	1.68488	2.02269	2.42584	2.70791	3.31279
40		0.68067	1.30308	1.68385	2.02108	2.42326	2.70446	3.30688

Titik Persentase Distribusi t (df = 41 – 80)

Pr	0.25	0.10	0.05	0.025	0.01	0.005	0.001
Df	0.50	0.20	0.10	0.050	0.02	0.010	0.002
41	0.68052	1.30254	1.68288	2.01954	2.42080	2.70118	3.30127
42	0.68038	1.30204	1.68195	2.01808	2.41847	2.69807	3.29595
43	0.68024	1.30155	1.68107	2.01669	2.41625	2.69510	3.29089
44	0.68011	1.30109	1.68023	2.01537	2.41413	2.69228	3.28607
45	0.67998	1.30065	1.67943	2.01410	2.41212	2.68959	3.28148
46	0.67986	1.30023	1.67866	2.01290	2.41019	2.68701	3.27710
47	0.67975	1.29982	1.67793	2.01174	2.40835	2.68456	3.27291
48	0.67964	1.29944	1.67722	2.01063	2.40658	2.68220	3.26891
49	0.67953	1.29907	1.67655	2.00958	2.40489	2.67995	3.26508
50	0.67943	1.29871	1.67591	2.00856	2.40327	2.67779	3.26141
51	0.67933	1.29837	1.67528	2.00758	2.40172	2.67572	3.25789
52	0.67924	1.29805	1.67469	2.00665	2.40022	2.67373	3.25451
53	0.67915	1.29773	1.67412	2.00575	2.39879	2.67182	3.25127
54	0.67906	1.29743	1.67356	2.00488	2.39741	2.66998	3.24815
55	0.67898	1.29713	1.67303	2.00404	2.39608	2.66822	3.24515
56	0.67890	1.29685	1.67252	2.00324	2.39480	2.66651	3.24226
57	0.67882	1.29658	1.67203	2.00247	2.39357	2.66487	3.23948
58	0.67874	1.29632	1.67155	2.00172	2.39238	2.66329	3.23680
59	0.67867	1.29607	1.67109	2.00100	2.39123	2.66176	3.23421
60	0.67860	1.29582	1.67065	2.00030	2.39012	2.66028	3.23171
61	0.67853	1.29558	1.67022	1.99962	2.38905	2.65886	3.22930
62	0.67847	1.29536	1.66980	1.99897	2.38801	2.65748	3.22696
63	0.67840	1.29513	1.66940	1.99834	2.38701	2.65615	3.22471
64	0.67834	1.29492	1.66901	1.99773	2.38604	2.65485	3.22253
65	0.67828	1.29471	1.66864	1.99714	2.38510	2.65360	3.22041
66	0.67823	1.29451	1.66827	1.99656	2.38419	2.65239	3.21837
67	0.67817	1.29432	1.66792	1.99601	2.38330	2.65122	3.21639
68	0.67811	1.29413	1.66757	1.99547	2.38245	2.65008	3.21446
69	0.67806	1.29394	1.66724	1.99495	2.38161	2.64898	3.21260
70	0.67801	1.29376	1.66691	1.99444	2.38081	2.64790	3.21079
71	0.67796	1.29359	1.66660	1.99394	2.38002	2.64686	3.20903
72	0.67791	1.29342	1.66629	1.99346	2.37926	2.64585	3.20733
73	0.67787	1.29326	1.66600	1.99300	2.37852	2.64487	3.20567
74	0.67782	1.29310	1.66571	1.99254	2.37780	2.64391	3.20406
75	0.67778	1.29294	1.66543	1.99210	2.37710	2.64298	3.20249
76	0.67773	1.29279	1.66515	1.99167	2.37642	2.64208	3.20096
77	0.67769	1.29264	1.66488	1.99125	2.37576	2.64120	3.19948
78	0.67765	1.29250	1.66462	1.99085	2.37511	2.64034	3.19804
79	0.67761	1.29236	1.66437	1.99045	2.37448	2.63950	3.19663
80	0.67757	1.29222	1.66412	1.99006	2.37387	2.63869	3.19526

Titik Persentase Distribusi t (df = 81 –120)

Pr	0.25	0.10	0.05	0.025	0.01	0.005	0.001
Df	0.50	0.20	0.10	0.050	0.02	0.010	0.002
81	0.67753	1.29209	1.66388	1.98969	2.37327	2.63790	3.19392
82	0.67749	1.29196	1.66365	1.98932	2.37269	2.63712	3.19262
83	0.67746	1.29183	1.66342	1.98896	2.37212	2.63637	3.19135
84	0.67742	1.29171	1.66320	1.98861	2.37156	2.63563	3.19011
85	0.67739	1.29159	1.66298	1.98827	2.37102	2.63491	3.18890
86	0.67735	1.29147	1.66277	1.98793	2.37049	2.63421	3.18772
87	0.67732	1.29136	1.66256	1.98761	2.36998	2.63353	3.18657
88	0.67729	1.29125	1.66235	1.98729	2.36947	2.63286	3.18544
89	0.67726	1.29114	1.66216	1.98698	2.36898	2.63220	3.18434
90	0.67723	1.29103	1.66196	1.98667	2.36850	2.63157	3.18327
91	0.67720	1.29092	1.66177	1.98638	2.36803	2.63094	3.18222
92	0.67717	1.29082	1.66159	1.98609	2.36757	2.63033	3.18119
93	0.67714	1.29072	1.66140	1.98580	2.36712	2.62973	3.18019
94	0.67711	1.29062	1.66123	1.98552	2.36667	2.62915	3.17921
95	0.67708	1.29053	1.66105	1.98525	2.36624	2.62858	3.17825
96	0.67705	1.29043	1.66088	1.98498	2.36582	2.62802	3.17731
97	0.67703	1.29034	1.66071	1.98472	2.36541	2.62747	3.17639
98	0.67700	1.29025	1.66055	1.98447	2.36500	2.62693	3.17549
99	0.67698	1.29016	1.66039	1.98422	2.36461	2.62641	3.17460
100	0.67695	1.29007	1.66023	1.98397	2.36422	2.62589	3.17374
101	0.67693	1.28999	1.66008	1.98373	2.36384	2.62539	3.17289
102	0.67690	1.28991	1.65993	1.98350	2.36346	2.62489	3.17206
103	0.67688	1.28982	1.65978	1.98326	2.36310	2.62441	3.17125
104	0.67686	1.28974	1.65964	1.98304	2.36274	2.62393	3.17045
105	0.67683	1.28967	1.65950	1.98282	2.36239	2.62347	3.16967
106	0.67681	1.28959	1.65936	1.98260	2.36204	2.62301	3.16890
107	0.67679	1.28951	1.65922	1.98238	2.36170	2.62256	3.16815
108	0.67677	1.28944	1.65909	1.98217	2.36137	2.62212	3.16741
109	0.67675	1.28937	1.65895	1.98197	2.36105	2.62169	3.16669
110	0.67673	1.28930	1.65882	1.98177	2.36073	2.62126	3.16598
111	0.67671	1.28922	1.65870	1.98157	2.36041	2.62085	3.16528
112	0.67669	1.28916	1.65857	1.98137	2.36010	2.62044	3.16460
113	0.67667	1.28909	1.65845	1.98118	2.35980	2.62004	3.16392
114	0.67665	1.28902	1.65833	1.98099	2.35950	2.61964	3.16326
115	0.67663	1.28896	1.65821	1.98081	2.35921	2.61926	3.16262
116	0.67661	1.28889	1.65810	1.98063	2.35892	2.61888	3.16198
117	0.67659	1.28883	1.65798	1.98045	2.35864	2.61850	3.16135
118	0.67657	1.28877	1.65787	1.98027	2.35837	2.61814	3.16074
119	0.67656	1.28871	1.65776	1.98010	2.35809	2.61778	3.16013
120	0.67654	1.28865	1.65765	1.97993	2.35782	2.61742	3.15954

Lampiran 9

Titik Persentase distribusi f

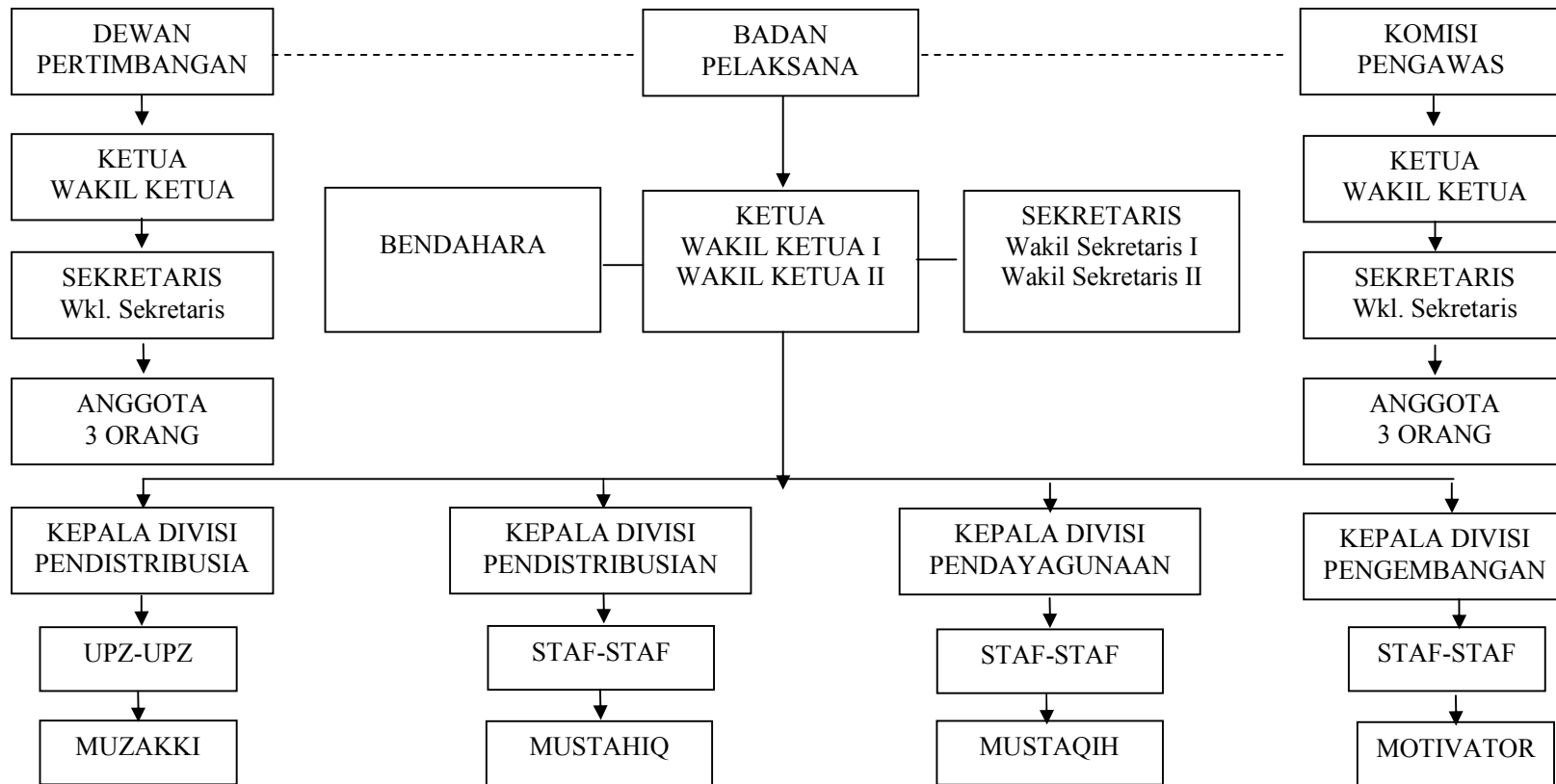
Titik Persentase Distribusi F untuk Probabilita = 0,05

df untuk penyebut (N2)	df untuk pembilang (N1)														
	1	2	3	4	5	6	7	8	9	10	11	12	13	14	15
1	161	199	216	225	230	234	237	239	241	242	243	244	245	245	246
2	18.51	19.00	19.16	19.25	19.30	19.33	19.35	19.37	19.38	19.40	19.40	19.41	19.42	19.42	19.43
3	10.13	9.55	9.28	9.12	9.01	8.94	8.89	8.85	8.81	8.79	8.76	8.74	8.73	8.71	8.70
4	7.71	6.94	6.59	6.39	6.26	6.16	6.09	6.04	6.00	5.96	5.94	5.91	5.89	5.87	5.86
5	6.61	5.79	5.41	5.19	5.05	4.95	4.88	4.82	4.77	4.74	4.70	4.68	4.66	4.64	4.62
6	5.99	5.14	4.76	4.53	4.39	4.28	4.21	4.15	4.10	4.06	4.03	4.00	3.98	3.96	3.94
7	5.59	4.74	4.35	4.12	3.97	3.87	3.79	3.73	3.68	3.64	3.60	3.57	3.55	3.53	3.51
8	5.32	4.46	4.07	3.84	3.69	3.58	3.50	3.44	3.39	3.35	3.31	3.28	3.26	3.24	3.22
9	5.12	4.26	3.86	3.63	3.48	3.37	3.29	3.23	3.18	3.14	3.10	3.07	3.05	3.03	3.01
10	4.96	4.10	3.71	3.48	3.33	3.22	3.14	3.07	3.02	2.98	2.94	2.91	2.89	2.86	2.85
11	4.84	3.98	3.59	3.36	3.20	3.09	3.01	2.95	2.90	2.85	2.82	2.79	2.76	2.74	2.72
12	4.75	3.89	3.49	3.26	3.11	3.00	2.91	2.85	2.80	2.75	2.72	2.69	2.66	2.64	2.62
13	4.67	3.81	3.41	3.18	3.03	2.92	2.83	2.77	2.71	2.67	2.63	2.60	2.58	2.55	2.53
14	4.60	3.74	3.34	3.11	2.96	2.85	2.76	2.70	2.65	2.60	2.57	2.53	2.51	2.48	2.46
15	4.54	3.68	3.29	3.06	2.90	2.79	2.71	2.64	2.59	2.54	2.51	2.48	2.45	2.42	2.40
16	4.49	3.63	3.24	3.01	2.85	2.74	2.66	2.59	2.54	2.49	2.46	2.42	2.40	2.37	2.35
17	4.45	3.59	3.20	2.96	2.81	2.70	2.61	2.55	2.49	2.45	2.41	2.38	2.35	2.33	2.31
18	4.41	3.55	3.16	2.93	2.77	2.66	2.58	2.51	2.46	2.41	2.37	2.34	2.31	2.29	2.27
19	4.38	3.52	3.13	2.90	2.74	2.63	2.54	2.48	2.42	2.38	2.34	2.31	2.28	2.26	2.23
20	4.35	3.49	3.10	2.87	2.71	2.60	2.51	2.45	2.39	2.35	2.31	2.28	2.25	2.22	2.20
21	4.32	3.47	3.07	2.84	2.68	2.57	2.49	2.42	2.37	2.32	2.28	2.25	2.22	2.20	2.18
22	4.30	3.44	3.05	2.82	2.66	2.55	2.46	2.40	2.34	2.30	2.26	2.23	2.20	2.17	2.15
23	4.28	3.42	3.03	2.80	2.64	2.53	2.44	2.37	2.32	2.27	2.24	2.20	2.18	2.15	2.13
24	4.26	3.40	3.01	2.78	2.62	2.51	2.42	2.36	2.30	2.25	2.22	2.18	2.15	2.13	2.11
25	4.24	3.39	2.99	2.76	2.60	2.49	2.40	2.34	2.28	2.24	2.20	2.16	2.14	2.11	2.09
26	4.23	3.37	2.98	2.74	2.59	2.47	2.39	2.32	2.27	2.22	2.18	2.15	2.12	2.09	2.07
27	4.21	3.35	2.96	2.73	2.57	2.46	2.37	2.31	2.25	2.20	2.17	2.13	2.10	2.08	2.06
28	4.20	3.34	2.95	2.71	2.56	2.45	2.36	2.29	2.24	2.19	2.15	2.12	2.09	2.06	2.04
29	4.18	3.33	2.93	2.70	2.55	2.43	2.35	2.28	2.22	2.18	2.14	2.10	2.08	2.05	2.03
30	4.17	3.32	2.92	2.69	2.53	2.42	2.33	2.27	2.21	2.16	2.13	2.09	2.06	2.04	2.01
31	4.16	3.30	2.91	2.68	2.52	2.41	2.32	2.25	2.20	2.15	2.11	2.08	2.05	2.03	2.00
32	4.15	3.29	2.90	2.67	2.51	2.40	2.31	2.24	2.19	2.14	2.10	2.07	2.04	2.01	1.99
33	4.14	3.28	2.89	2.66	2.50	2.39	2.30	2.23	2.18	2.13	2.09	2.06	2.03	2.00	1.98
34	4.13	3.28	2.88	2.65	2.49	2.38	2.29	2.23	2.17	2.12	2.08	2.05	2.02	1.99	1.97
35	4.12	3.27	2.87	2.64	2.49	2.37	2.29	2.22	2.16	2.11	2.07	2.04	2.01	1.99	1.96
36	4.11	3.26	2.87	2.63	2.48	2.36	2.28	2.21	2.15	2.11	2.07	2.03	2.00	1.98	1.95
37	4.11	3.25	2.86	2.63	2.47	2.36	2.27	2.20	2.14	2.10	2.06	2.02	2.00	1.97	1.95
38	4.10	3.24	2.85	2.62	2.46	2.35	2.26	2.19	2.14	2.09	2.05	2.02	1.99	1.96	1.94
39	4.09	3.24	2.85	2.61	2.46	2.34	2.26	2.19	2.13	2.08	2.04	2.01	1.98	1.95	1.93
40	4.08	3.23	2.84	2.61	2.45	2.34	2.25	2.18	2.12	2.08	2.04	2.00	1.97	1.95	1.92
41	4.08	3.23	2.83	2.60	2.44	2.33	2.24	2.17	2.12	2.07	2.03	2.00	1.97	1.94	1.92
42	4.07	3.22	2.83	2.59	2.44	2.32	2.24	2.17	2.11	2.06	2.03	1.99	1.96	1.94	1.91
43	4.07	3.21	2.82	2.59	2.43	2.32	2.23	2.16	2.11	2.06	2.02	1.99	1.96	1.93	1.91
44	4.06	3.21	2.82	2.58	2.43	2.31	2.23	2.16	2.10	2.05	2.01	1.98	1.95	1.92	1.90
45	4.06	3.20	2.81	2.58	2.42	2.31	2.22	2.15	2.10	2.05	2.01	1.97	1.94	1.92	1.89

df untuk penyebut (N2)	df untuk pembilang (N1)														
	1	2	3	4	5	6	7	8	9	10	11	12	13	14	15
46	4.05	3.20	2.81	2.57	2.42	2.30	2.22	2.15	2.09	2.04	2.00	1.97	1.94	1.91	1.89
47	4.05	3.20	2.80	2.57	2.41	2.30	2.21	2.14	2.09	2.04	2.00	1.96	1.93	1.91	1.88
48	4.04	3.19	2.80	2.57	2.41	2.29	2.21	2.14	2.08	2.03	1.99	1.96	1.93	1.90	1.88
49	4.04	3.19	2.79	2.56	2.40	2.29	2.20	2.13	2.08	2.03	1.99	1.96	1.93	1.90	1.88
50	4.03	3.18	2.79	2.56	2.40	2.29	2.20	2.13	2.07	2.03	1.99	1.95	1.92	1.89	1.87
51	4.03	3.18	2.79	2.55	2.40	2.28	2.20	2.13	2.07	2.02	1.98	1.95	1.92	1.89	1.87
52	4.03	3.18	2.78	2.55	2.39	2.28	2.19	2.12	2.07	2.02	1.98	1.94	1.91	1.89	1.86
53	4.02	3.17	2.78	2.55	2.39	2.28	2.19	2.12	2.06	2.01	1.97	1.94	1.91	1.88	1.86
54	4.02	3.17	2.78	2.54	2.39	2.27	2.18	2.12	2.06	2.01	1.97	1.94	1.91	1.88	1.86
55	4.02	3.16	2.77	2.54	2.38	2.27	2.18	2.11	2.06	2.01	1.97	1.93	1.90	1.88	1.85
56	4.01	3.16	2.77	2.54	2.38	2.27	2.18	2.11	2.05	2.00	1.96	1.93	1.90	1.87	1.85
57	4.01	3.16	2.77	2.53	2.38	2.26	2.18	2.11	2.05	2.00	1.96	1.93	1.90	1.87	1.85
58	4.01	3.16	2.76	2.53	2.37	2.26	2.17	2.10	2.05	2.00	1.96	1.92	1.89	1.87	1.84
59	4.00	3.15	2.76	2.53	2.37	2.26	2.17	2.10	2.04	2.00	1.96	1.92	1.89	1.86	1.84
60	4.00	3.15	2.76	2.53	2.37	2.25	2.17	2.10	2.04	1.99	1.95	1.92	1.89	1.86	1.84
61	4.00	3.15	2.76	2.52	2.37	2.25	2.16	2.09	2.04	1.99	1.95	1.91	1.88	1.86	1.83
62	4.00	3.15	2.75	2.52	2.36	2.25	2.16	2.09	2.03	1.99	1.95	1.91	1.88	1.85	1.83
63	3.99	3.14	2.75	2.52	2.36	2.25	2.16	2.09	2.03	1.98	1.94	1.91	1.88	1.85	1.83
64	3.99	3.14	2.75	2.52	2.36	2.24	2.16	2.09	2.03	1.98	1.94	1.91	1.88	1.85	1.83
65	3.99	3.14	2.75	2.51	2.36	2.24	2.15	2.08	2.03	1.98	1.94	1.90	1.87	1.85	1.82
66	3.99	3.14	2.74	2.51	2.35	2.24	2.15	2.08	2.03	1.98	1.94	1.90	1.87	1.84	1.82
67	3.98	3.13	2.74	2.51	2.35	2.24	2.15	2.08	2.02	1.98	1.93	1.90	1.87	1.84	1.82
68	3.98	3.13	2.74	2.51	2.35	2.24	2.15	2.08	2.02	1.97	1.93	1.90	1.87	1.84	1.82
69	3.98	3.13	2.74	2.50	2.35	2.23	2.15	2.08	2.02	1.97	1.93	1.90	1.86	1.84	1.81
70	3.98	3.13	2.74	2.50	2.35	2.23	2.14	2.07	2.02	1.97	1.93	1.89	1.86	1.84	1.81
71	3.98	3.13	2.73	2.50	2.34	2.23	2.14	2.07	2.01	1.97	1.93	1.89	1.86	1.83	1.81
72	3.97	3.12	2.73	2.50	2.34	2.23	2.14	2.07	2.01	1.96	1.92	1.89	1.86	1.83	1.81
73	3.97	3.12	2.73	2.50	2.34	2.23	2.14	2.07	2.01	1.96	1.92	1.89	1.86	1.83	1.81
74	3.97	3.12	2.73	2.50	2.34	2.22	2.14	2.07	2.01	1.96	1.92	1.89	1.85	1.83	1.80
75	3.97	3.12	2.73	2.49	2.34	2.22	2.13	2.06	2.01	1.96	1.92	1.88	1.85	1.83	1.80
76	3.97	3.12	2.72	2.49	2.33	2.22	2.13	2.06	2.01	1.96	1.92	1.88	1.85	1.82	1.80
77	3.97	3.12	2.72	2.49	2.33	2.22	2.13	2.06	2.00	1.96	1.92	1.88	1.85	1.82	1.80
78	3.96	3.11	2.72	2.49	2.33	2.22	2.13	2.06	2.00	1.95	1.91	1.88	1.85	1.82	1.80
79	3.96	3.11	2.72	2.49	2.33	2.22	2.13	2.06	2.00	1.95	1.91	1.88	1.85	1.82	1.79
80	3.96	3.11	2.72	2.49	2.33	2.21	2.13	2.06	2.00	1.95	1.91	1.88	1.84	1.82	1.79
81	3.96	3.11	2.72	2.48	2.33	2.21	2.12	2.05	2.00	1.95	1.91	1.87	1.84	1.82	1.79
82	3.96	3.11	2.72	2.48	2.33	2.21	2.12	2.05	2.00	1.95	1.91	1.87	1.84	1.81	1.79
83	3.96	3.11	2.71	2.48	2.32	2.21	2.12	2.05	1.99	1.95	1.91	1.87	1.84	1.81	1.79
84	3.95	3.11	2.71	2.48	2.32	2.21	2.12	2.05	1.99	1.95	1.90	1.87	1.84	1.81	1.79
85	3.95	3.10	2.71	2.48	2.32	2.21	2.12	2.05	1.99	1.94	1.90	1.87	1.84	1.81	1.79
86	3.95	3.10	2.71	2.48	2.32	2.21	2.12	2.05	1.99	1.94	1.90	1.87	1.84	1.81	1.78
87	3.95	3.10	2.71	2.48	2.32	2.20	2.12	2.05	1.99	1.94	1.90	1.87	1.83	1.81	1.78
88	3.95	3.10	2.71	2.48	2.32	2.20	2.12	2.05	1.99	1.94	1.90	1.86	1.83	1.81	1.78
89	3.95	3.10	2.71	2.47	2.32	2.20	2.11	2.04	1.99	1.94	1.90	1.86	1.83	1.80	1.78
90	3.95	3.10	2.71	2.47	2.32	2.20	2.11	2.04	1.99	1.94	1.90	1.86	1.83	1.80	1.78

Lampiran 10

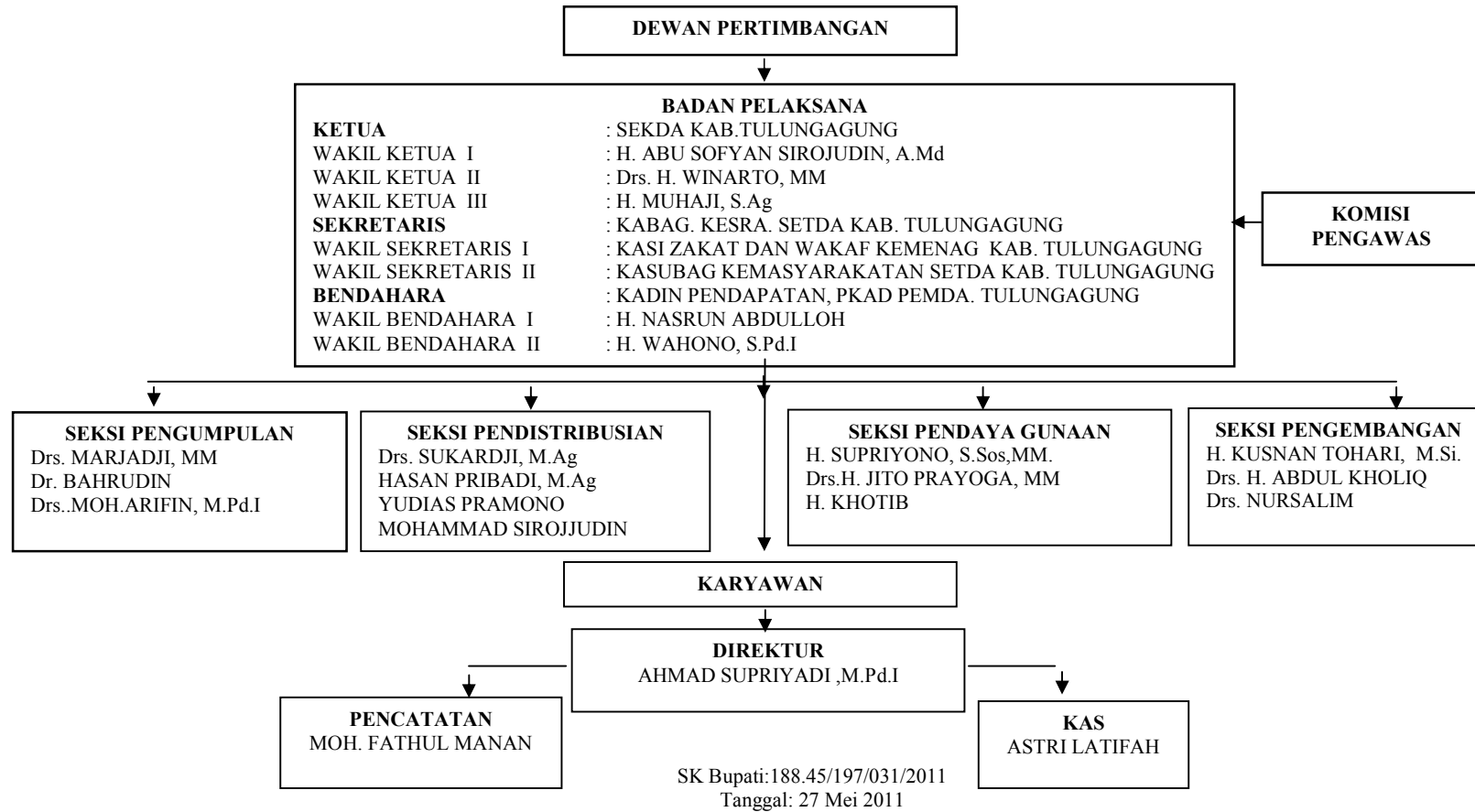
GAMBAR 1
BAGAN STRUKTUR ORGANISASI BADAN AMIL ZAKAT (BAZ)
TINGKAT NASIONAL, PROPINSI, KABUPATEN/KOTA DAN KECAMATAN
BERDASARKAN UNDANG-UNDANG NO. 38 TAHUN 1999



(Sumber: Himpunan perundang-undangan Tentang Pengelolaan Zakat, Kab. Tulungagung 2005)

Lampiran 11

GAMBAR 2
STRUKTUR KEPENGURUSAN
BADAN AMIL ZAKAT (BAZ) KABUPATEN TULUNGAGUNG
PERIODE 2011 – 2016



Lampiran 12

LAPORAN PERUBAHAN DANA

BAZ KABUPATEN TULUNGAGUNG TAHUN 2013

Keterangan	Catatan	Rp.
DANA ZAKAT		
Penerimaan		
Penerimaan dari muzakki		
muzakki entitas		-
muzakki individual		1,134,603,403
Hasil penempatan		
Jumlah penerimaan		1,134,603,403
Penyaluran		
Amil		88,788,635
Fakir miskin		214,883,486
Riqab		78,000,000
Gharim		81,116,514
Muallaf		78,000,000
Sabilillah		88,066,114
Ibnu sabil		78,000,000
Pemindah Bukuan Jasa Bank		
Alokasi pemanfaatan aset kelolaan (misalnya beban penyusutan)		-
Jumlah penyaluran		706,854,749
Surplus (defisit)		427,748,654
Saldo awal		358,930,069
Saldo akhir		786,678,723
DANA INFAK/SEDEKAH		
Penerimaan		
Infak/sedekah terikat		-
Infak/sedekah tidak terikat		728,698,566
Hasil pengelolaan		-
Jumlah penerimaan		728,698,566
Penyaluran		
Yatim Dhuafa		115,455,000
Bencana Alam, Bedah Rumah, Pengobatan		44,377,906
Sarana Ibadah		60,000,000
Usaha Produktif		45,000,000
Bea Siswa		51,884,059
Pembinaan Keagamaan		29,000,000

Kegiatan Pendidikan Islam		13,565,941
Wakaf		5,000,000
Operasional		35,128,674
Pemindah Bukuan Jasa Bank		421,900
Pemindah Bukuan		20,000,000
Alokasi pemanfaatan aset kelolaan (misalnya beban peny. penyisihan)		
Jumlah penyaluran		419,833,480
Surplus (defisit)		308,865,086
Saldo awal		302,693,403
Saldo akhir		611,558,489
Jumlah saldo dana zakat, dana infak/sedekah, dan dana amil		1,398,237,212

Lampiran 13

**LAPORAN PERUBAHAN DANA
BAZ KABUPATEN TULUNGAGUNG TAHUN 2014**

Keterangan	Catatan	Rp.
DANA ZAKAT		
Penerimaan		
Penerimaan dari muzakki		-
muzakki entitas		-
muzakki individual		1,106,041,760
Hasil penempatan		8,702,525
Jumlah penerimaan		1,114,744,285
Penyaluran		
Amil		160,998,765
Fakir miskin		271,997,530
Riqab		135,998,765
Gharim		135,998,765
Muallaf		135,998,765
Sabilillah		135,998,765
Ibnu sabil		135,998,765
Pemindah Bukuan Jasa Bank		
Alokasi pemanfaatan aset kelolaan (misalnya beban penyusutan)		-
Jumlah penyaluran		1,112,990,120
Surplus (defisit)		1,754,165
Saldo awal		570,193,321
Saldo akhir		571,947,486
DANA INFAK/SEDEKAH		
Penerimaan		
Infak/sedekah terikat		-
Infak/sedekah tidak terikat		429,996,650
Hasil pengelolaan		3,694,184
Jumlah penerimaan		433,690,834
Penyaluran		
Yatim Dhuafa		134,875,000
Bencana Alam, Bedah Rumah, Pengobatan		102,500,000
Sarana Ibadah		105,000,000
Usaha Produktif		69,573,273

Bea Siswa	69,450,000
Pembinaan Keagamaan	14,000,000
Kegiatan Pendidikan Islam	34,500,000
Wakaf	25,000,000
Operasional	42,999,665
Pemindah Bukuan Jasa Bank	
Pemindah Bukuan	
Alokasi pemanfaatan aset kelolaan (misalnya beban peny. penyisihan)	
Jumlah penyaluran	597,897,938
Surplus (defisit)	(164,207,104)
Saldo awal	268,871,562
Saldo akhir	104,664,458
DANA OPERASIONAL	
Sumber Dana	
Bantuan APBD	60,000,000
Alokasi operasional dari dana infaq 10 %	42,999,665
Kas bon bagian amil	25,000,000
Penerimaan jasa bank Bank Jatim (netto) PK-5 2013, Operasional 2014	402,371
Penerimaan jasa bank PD. BPR (Infaq, Zakat, Pk - 5)	239,723
Penerimaan lain-lain	-
Jumlah penerimaan	128,641,759
Penggunaan Dana	
Biaya pegawai	85,232,200
Biaya umum dan adm	30,198,857
Biaya pemeliharaan	11,892,000
Biaya lain-lain	12,394,400
Jumlah penyaluran	139,717,457
Surplus (defisit)	(11,075,699)
Saldo awal	55,186,454
Saldo akhir	44,110,755
Jumlah saldo dana zakat, dana infak/sedekah, dan dana operasional	720,722,699

Lampiran 14

**LAPORAN DANA
BAZ KABUPATEN TULUNGAGUNG TAHUN 2015**

Keterangan	Catatan	Rp.
DANA ZAKAT		
Penerimaan		
Penerimaan dari muzakki		-
muzakki entitas		
muzakki individual	2	1,398,447,358
Pemindah bukuan dari Pos Infaq Bagian asnaf Yatim Duafa unutup fakir miskin		9,223,165
Pengembalian Kas bon bagian amil tahun 2014		25,000,000
Hasil penempatan		
Jumlah penerimaan		1,432,670,523
Penyaluran		
Amil	4	210,755,367
Fakir miskin	5,6	330,733,899
Gharim	8	160,755,367
Muallaf	7	160,755,367
Sabilillah	11	160,755,367
Ibnu sabil	9	160,755,367
Pemindah Bukuan Jasa Bank Zakat 2014		8,702,525
Alokasi pemanfaatan aset kelolaan (misalnya beban penyusutan)		
Jumlah penyaluran		1,193,213,259
Surplus (defisit)		239,457,264
Saldo awal		571,947,486
Saldo akhir		811,404,750
DANA INFAK/SEDEKAH		

Penerimaan		
Infak/sedekah terikat dari BAZNAS Jatim		24,400,000
Infak/sedekah tidak terikat	3	451,482,373
Hasil pengelolaan		
Jumlah penerimaan		475,882,373
Penyaluran		
Yatim Dhuafa	12	104,999,000
Bencana Alam, Bedah Rumah, Pengobatan	13	88,000,000
Sarana Ibadah, Syiar Islam	14	68,000,000
Usaha Produktif	15	34,000,000
Bea Siswa	16	17,480,000
Pembinaan Keagamaan	17	20,000,000
Kegiatan Pendidikan Islam	18	25,500,000
Wakaf	19	22,000,000
Operasional	20	45,148,237
Pemindah Bukuan Jasa Bank Infaq 2014		3,694,184
Pemindah Bukuan		
Alokasi pemanfaatan aset kelolaan (misalnya beban peny. penyesihan)		
Jumlah penyaluran		428,821,421
Surplus (defisit)		47,060,952
Saldo awal		104,664,458
Saldo akhir		151,725,410
DANA OPERASIONAL		
SUMBER DANA		
Bantuan APBD	21	150,000,000
Alokasi operasional dari dana infaq 10 %	21	45,148,237
Penerimaan jasa Bank Bank Jatim (Infaq, Zakat, Pk-5, Operasional 2015)	21	5,380,449
Penerimaan jasa Bank Bank Jatim (Infaq, Zakat, Pk-5, 2014)	21	12,100,926
Penerimaan jasa bank PD. BPR (Infaq, Zakat, Pk - 5)	21	11,364,845
Penerimaan lain-lain		-
Jumlah penerimaan		223,994,457
PENGGUNAAN DANA		
Biaya pegawai	22	163,696,700
Biaya umum dan adm	22	41,086,600
Biaya pemeliharaan	22	15,870,300
Biaya lain-lain	22	2,282,000
Pengembalian Kas bon bagian amil tahun 2014		25,000,000
Jumlah penyaluran		247,935,600
Surplus (defisit)		(23,941,143)
Saldo awal		44,110,755
Saldo akhir		20,169,612
Jumlah saldo dana zakat, dana infak/sedekah, dan dana operasional		983,299,772

Lampiran 15

DAFTAR RIWAYAT HIDUP PENULIS

1. Nama : Ulvi Muthoharoh
2. Tempat, Tanggal Lahir: Trenggalek, 01 Januari 1994
3. Jenis Kelamin : Perempuan
4. Agama : Islam
5. Alamat : Rt:24 Rw: 05 Ds. Siki Kec. Dongko Kab. Trenggalek
6. Riwayat Pendidikan
 - a. TK : R.A Al-Amiin Siki Tahun 1999-2000
 - b. SD : MI Miftahul Huda Siki Tahun 2000-2006
 - c. SMP : MTs Guppi Dongko Tahun 2006-2009
 - d. SMA : MAN Trenggalek Tahun 2009-2012
 - e. PERGURUAN TINGGI : IAIN Tulungagung Tahun 2012-2016