

الباب الثالث

طريقة البحث

أ. منهج البحث

هذا البحث عن تنمية الوسيلة. الوسيلة التي سُنشر هي وسيلة تدريس

مفردات اللغة العربية. تستخدم الباحثة البحث والتنمية (*Research and*

Development) في عملية البحث. إن البحث والتنمية عملية أو الخطوات لتنمية

المنتجات أو تعزيز المنتجات المصنوعة ولا بد على الباحثة أن تستطيع لمسؤوليتها. في

هذا البحث يُحتاج إلى المسودة لحصل الوسيلة الجيدة. عند بروغ وغال^١ (*Borg &*

Gall) في هذا البحث عشر خطوات، هي:

١. البحث وجمع البيانات (*Research and Information Collecting*)

٢. التخطيط (*planning*)

٣. تنمية تخطط المنتجات (*develop preliminary form of product*)

٤. تجربة الميدان الأولى (*preliminary field testing*)

٥. مراجعة حاصل التجربة (*main product revision*)

^١ Zainal Arifin, *Penelitian Pendidikan: Metode dan Paradigma Baru*, (Bandung: PT Remaja Rosdakarya, 2012), 128-132.

٦. تجربة الميدان الثاني (*main field testing*)

٧. تكميل المنتجات الأولى (*operasional product revision*)

٨. التجربة الميدانية (*operasional field testing*)

٩. تكميل المنتجات الأخيرة (*final product revision*)

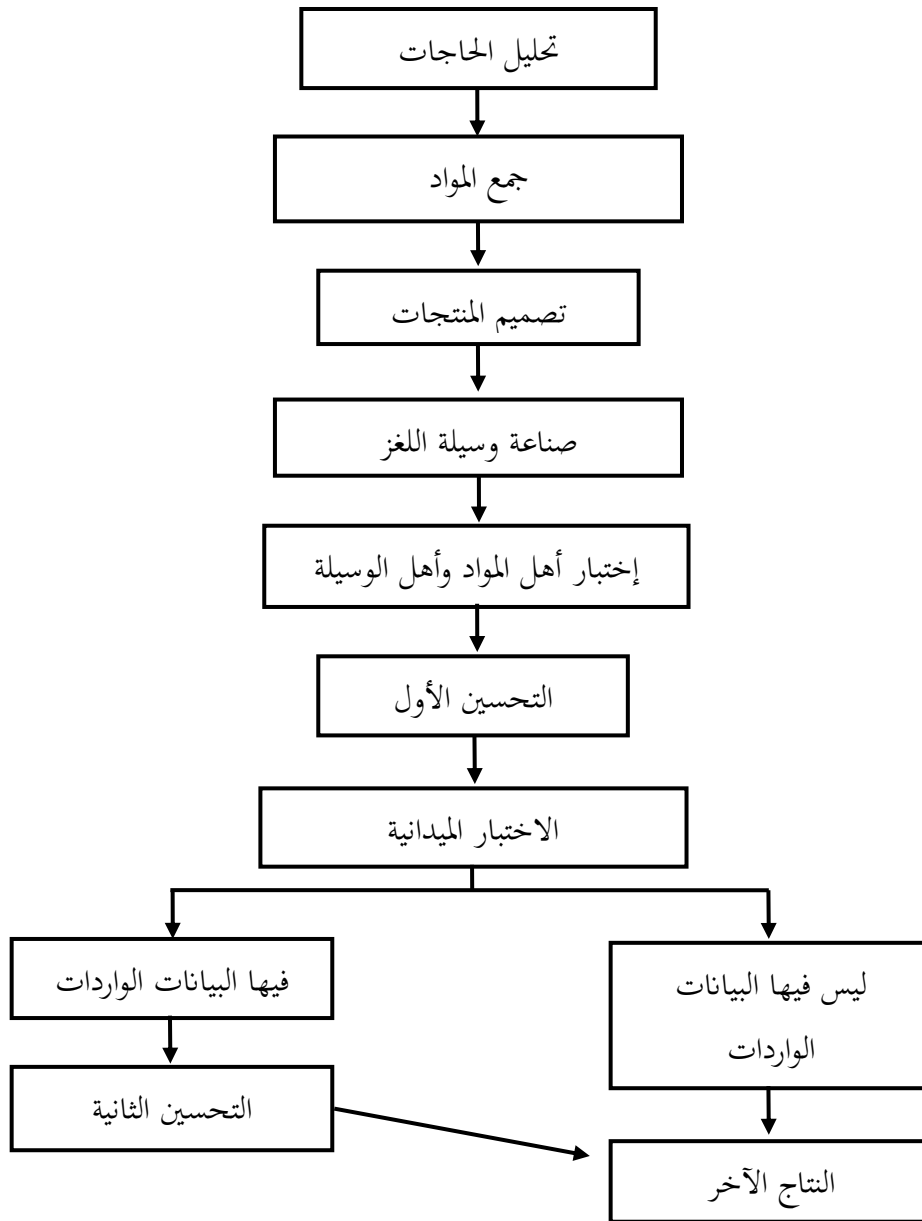
١٠. النشر والتطبيق (*dissemination and implementation*)

في تنمية وسيلة اللغز، تبحث الباحثة عملاً بخطوات بروغ وغال (Borg & Gall)

لأن فيها خطوات مناسبة لهذا البحث. ولكن ستعدل الباحثة تلك الخطوات

وفقاً للخطوات المطلوبة لتنمية وسيلة اللغز. لمعرفة شكل تنمية وسيلة اللغز المستخدم

سُشرح بمخطط كالتالي:



ب. إجراءات البحث

١. تصميم البحث

تصميم التجربة نوعان، هما:

أ- اختبار الأهل

يكون اختبار الأهل لمعرفة عيوب الوسيلة المتطورة. في هذه المرحلة ستُختبر الوسيلة بأهلين هما أهل المواد وأهل الوسيلة. اختبار الأهل سيبدأ في شهر أبريل ٢٠١٧. البيانات من الاختبار ستُستخدم لنتيجة صحة وسيلة اللغز كوسيلة التدريس.

ب- الإختبار الميداني

هذا الاختبار يُبدأ بعد اختبار الأهل. يُقام هذا الاختبار بمدرسة "كامفاك" المتوسطة الإسلامية الحكومية ومدرسة "موديل" المتوسطة الإسلامية الحكومية في ترنجاليك للفصل الثاني في شهر أبريل ٢٠١٧. الاختبار الميدانية يُقام بفصل واحد ليس كل فصل. في هذا الاختبار إجراءتان، هما: تطبق الباحثة وسيلة اللغز في التدريس وتعطي الباحثة أوراق التقويم إلى كل التلاميذ ومدرس اللغة العربية لنيل البيانات عن وسيلة اللغز.

٢. مبتدأ الاختبار

مبتدأ التجربة في هذا البحث تلاميذ الفصل الأول بمدرسة "كامفاك"
المتوسطة الإسلامية الحكومية ترنجاليك وتلاميذ الفصل الأول بمدرسة "موديل"
المتوسطة الإسلامية الحكومية ترنجاليك.

٣. نوع البيانات

نوع البيانات في هذا البحث هو البيانات الكمية. البيانات الكمية بنسبة
مثوية من أهل المواد وأهل الوسيلة ومدرس اللغة العربية وتلاميذه في الفصل الأول
بمدرسة "كامفاك" المتوسطة الإسلامية الحكومية ومدرسة "موديل" المتوسطة
الإسلامية الحكومية في ترنجاليك.

٤. السكان والعينة

أ- السكان

السكان هو جميع الأغراض التحقيق، إما الأشخاص والأشياء
والأحداث والقيم وغير ذلك.^٢ السكان في هذا البحث تلاميذ الفصل
الأول بمدرسة "موديل" المتوسطة الإسلامية الحكومية ترنجاليك وتلاميذ
الفصل الأول مدرسة "كامفاك" المتوسطة الإسلامية الحكومية ترنجاليك.

^٢ Arifin, *Penelitian Pendidikan*...., 215.

ب- العينة

العينة هي فئة تمثل مجتمع البحث (*Population Research*) أو جمهور البحث، أي جميع مفردات الظاهرة التي يدرسها الباحث، أو جميع الأفراد أو الأشخاص أو الأشياء الذين يكونون موضوع مشكلة البحث.^٣

اختارت الباحثة العينة الطبقية البسيطة (*Stratified random sample*). العينة الطبقية البسيطة هي نوع من العينات يستعمل في الحالات التي يكون معروفا فيها أن في المجتمع اختلافات منتظمة.^٤

العينة في هذا البحث تلاميذ الفصل الأول "أ" بمدرسة "موديل" المتوسطة الإسلامية الحكومية ترنجاليك وتلاميذ الفصل الأول "ز" بمدرسة "كامفاك" المتوسطة الإسلامية الحكومية ترنجاليك.

^٣ رجاء وحيد دويدري، البحث العلمي: أساسياته النظرية وممارسته العملية، (دمشق: دار الفكر، ٢٠٠٠)، ٣٠٥.

^٤ *Ibid.*, 311.

الرقم	الأنشطة	يناير					فبراير					مارس					أبريل					مايو				
		١	٢	٣	٤	٥	١	٢	٣	٤	١	٢	٣	٤	١	٢	٣	٤	١	٢	٣	٤	٥			
١.	خطة رسالة الماجستير																									
٢.	إمتحان خطة رسالة الماجستير																									
٣.	الدراسات الأولى																									
٤.	تصميم وسيلة اللغز																									
٥.	صناعة وسيلة اللغز																									
٦.	التصديق من أهل المواد وأهل الوسيلة																									
٧.	مراجعة الوسيلة الأولى																									

الملاحظة لنيل البيانات في تحليل الحاجات. يقام الملاحظة أيضا لنظر عملية تدريس اللغة العربية في مدرسة "كامفاك" المتوسطة الإسلامية الحكومية ومدرسة "موديل" المتوسطة الإسلامية الحكومية في ترنجاليك. تلاحظ الباحثة تلاميذ الفصل الثاني أيضا لمساعدة مدرّسهم. هذه الملاحظة يقام باستخدام أوراق الملاحظة والمسجلة وآلة التصوير (كاميرا).

ب- المقابلة

المقابلة هي محادثة موجهة بين الباحث والشخص أو أشخاص آخرين بهدف الوصول إلى حقيقة أو موقف معين، يسعى الباحث للتعرف عليه من أجل تحقيق أهداف الدراسة.^٦ المقابلة مستخدمة لنيل المعلومات من مبتدأ البحث. تكون المقابلة لمعرفة عملية تدريس اللغة العربية، خاصة في تدريس مفردات اللغة العربية. في هذا البحث، ستقابل الباحثة مدرّس اللغة العربية للفصل الثاني بمدرسة "كامفاك" المتوسطة الإسلامية الحكومية ومدرسة "موديل" المتوسطة الإسلامية الحكومية في ترنجاليك عن سلوك التلاميذ في دراسة اللغة العربية وما الإعاقة والعوائق في تدريسها ووسيلة

^٦ دويدري، البحث العلمي:، ٣٢٣.

التدريس المستخدمة لمعرفة سلوك التلاميذ في دراستها بلغز. اجوبة مدرس

اللغة العربية وتلاميذه في هذه المقابلة مهمة جدا.

ت- الوثيقة

مواد الوثيقة المطلوبة في المرحلة الأولى هي مخطط وخطة عملية

التدريس ومواد التدريس والوسيلة المستخدمة.

ث- الاستبيان

الاستبيان أداة مفيدة من أدوات البحث العلمي للحصول على

الحقائق، والتوصل إلى الوقائع والتعرف على الظروف والأحوال ودراسة

الموقف والاتجاهات والآراء، يساعد الملاحظة ويكملها، وهو في بعض

الأحيان الوسيلة العملية الوحيدة للقيام بالدراسة العلمية.^٧ الاستبيان

تستخدم لنيل تقييم تجربة وسيلة اللغز. تستخدم الباحثة بالاستبيان المغلق.

الاستبيان المغلق هو استبيان الذي يطلب من المستجيبين لجواب أسئلة

البحث الجاهزة.^٨ الاستبيان مستخدمة لاختبار الأهلين والاختبار الميداني

لنيل التصديق منهم. شكل التقييم المستخدم نوعان، هما:

^٧ Ibid., 329.

^٨ Moh. Ainin, *Metodologi Penelitian Bahasa Arab*, (Surabaya: Hilal Pustaka, 2010), 119.

١ - شكل تقييم المنتج

شكل التقييم هذه التنمية باستخدام مقياس من أربعة مستويات، هي: (١) مقياس ٤ (جيد جدا/عالية جدا)، و(٢) مقياس ٣ (جيد)، و(٣) مقياس ٢ (كاف)، و(٤) مقياس ١ (غير جيد).

٢ - أوراق التعليق والاقتراحات

تحتوي هذه الأوراق التعليق والاقتراحات للغز. هذه الأوراق أيضا مستخدمة لحساب وسيلة اللغز في مراجعته.

٧. أسلوب تحليل البيانات

الرمز الذي تُستخدم لهذا البحث لنيل نتيجة صحة وسيلة اللغز، كما يلي:

$$P = \frac{\sum X}{\sum Xi} \times 100\%$$

P : النتيجة المطلوبة

$\sum X$: المجموع الإجمالي من المجيب

$\sum Xi$: المجموع الإجمالي من القيمة المثالي

100% : عدد الثوابث

لتحديد الاستنتاجات من كل الناحية، هذا جدول التقدير لتصديق

الوسيلة.^٩

جدول ٣.٢: التقدير لتصديق الوسيلة

معايير الصحة	نسبة مئمية
عالية جد/جيد جدا	٠.٨٠٠ حتى ١.٠٠٠
علي / جيد	٠.٧٩٩ حتى ٠.٦٠٠
متوسط / معتدل	٠.٥٩٩ حتى ٠.٤٠٠
منخفض	٠.٣٩٩ حتى ٠.٢٠٠
أشد منخفض (ليس فيها العلاقة المتبدلة)	٠.١٩٩ حتى ٠.٠٠٠

إذا تصديق وسيلة اللغز قيمته حوالي ٠.٦٠٠ حتى ١.٠٠٠، تكون هذه

الوسيلة ممتازة لتدريس مفردات اللغة العربية. وإذا قيمته ٠.٠٠٠ حتى ٠.٥٩٩،

هذه الوسيلة غير مناسبة لتدريسها.

^٩ Sugiyono, *Metode Penelitian Kuantitatif, Kualitatif dan R&D*, (Bandung: Alfabeta, 2014), 184.